

Расчет фермы

К плоской ферме приложены две одинаковые силы P . Найти усилия в стержнях 1 и 2 (выделены утолщением). Размеры даны в метрах.

Кирсанов М.Н. Задачи по теоретической механике с решениями в **Maple 11**. – М.: ФИЗМАТЛИТ, 2010. – 264 с. (с.44)

Кирсанов М.Н. Теоретическая механика. Сборник задач – М.: Инфра-М, 2014. – 430 с. (с.89)

Задача 27.1. Агеевко Владислав Андреевич

$P = 8 \text{ кН}$

Задача 27.2. Ахметзянова Айша Рустамовна

$P = 24 \text{ кН}$

Задача 27.3. Витрук Ксения Павловна

$P = 16 \text{ кН}$

Задача 27.4. Гамалиенко Полина Борисовна

$P = 2 \text{ кН}$

Задача 27.5. Голубева Елизавета Николаевна

$P = 1 \text{ кН}$

Задача 27.6. Гребенникова Вероника Вячеславовна

$P = 1 \text{ кН}$

Задача 27.7. Гречкина Полина Юрьевна

$P = 1 \text{ кН}$

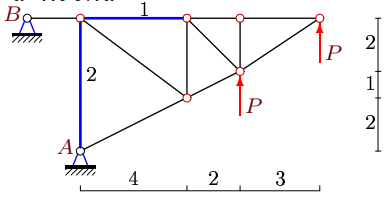
Задача 27.8. Дергачев Андрей Андреевич

$P = 36 \text{ кН}$

Задача 27.9.

Жучкова Полина

Михайловна

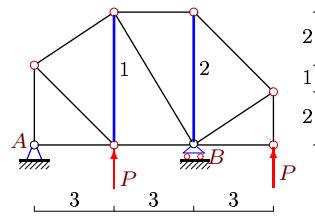


$P = 6 \text{ кН}$

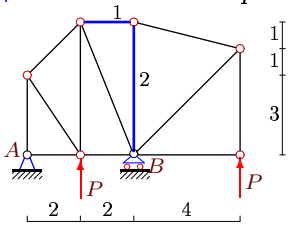
Задача 27.10.

Кириллова Виолетта

Петровна



$P = 5 \text{ кН}$

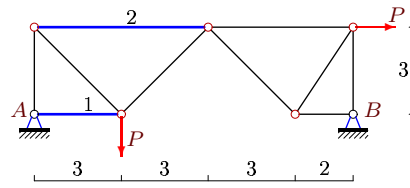
Задача 27.11. Козырева Ольга Сергеевна

$P = 10 \text{ кН}$

Задача 27.12.

Матвеева Екатерина

Валентиновна

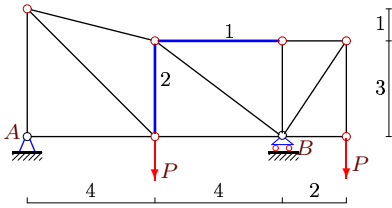


$P = 11 \text{ кН}$

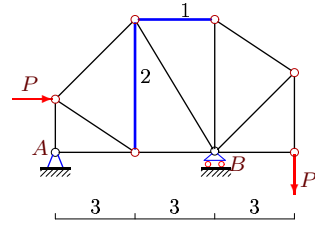
Задача 27.13.

Медведева Евгения

Александровна



$P = 12 \text{ кН}$

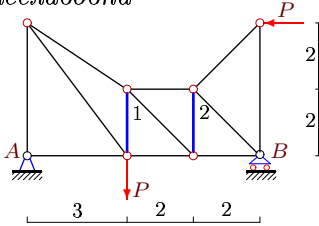
Задача 27.14. Мясоедов Роман Сергеевич

$P = 30 \text{ кН}$

Задача 27.15.

Ненашева Дарьяна

Вячеславовна

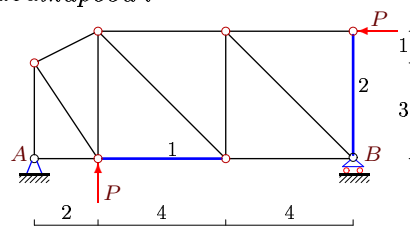


$P = 7 \text{ кН}$

Задача 27.16.

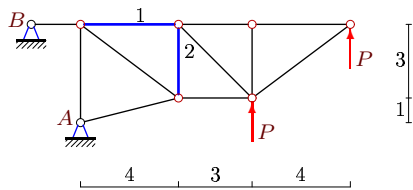
Обухов Андрей

Владимирович



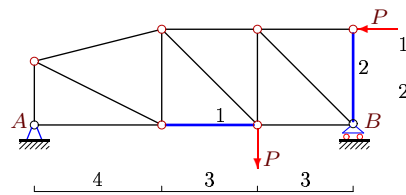
$P = 5 \text{ кН}$

Задача 27.17. Павловский Александр Валерьевич



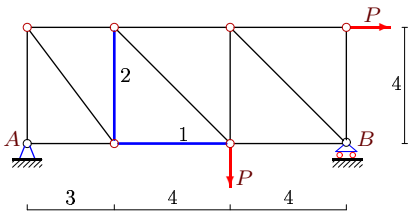
$P = 6 \text{ кН}$

Задача 27.18. Петрова Екатерина Григорьевна



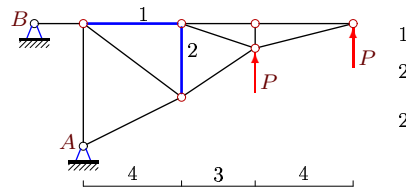
$P = 5 \text{ кН}$

Задача 27.19. Петунин Никита Михайлович



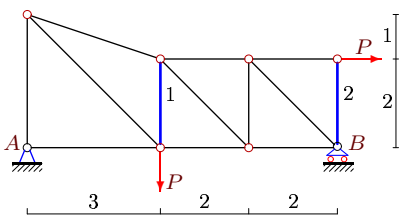
$P = 1 \text{ кН}$

Задача 27.20. Пуликова Юлия Сергеевна



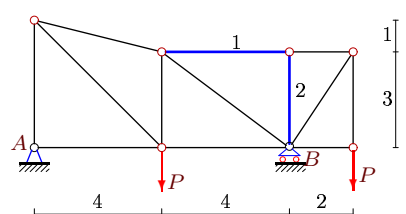
$P = 45 \text{ кН}$

Задача 27.21. Руснак Дмитрий



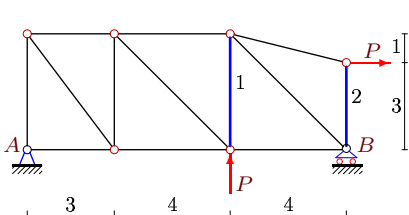
$P = 7 \text{ кН}$

Задача 27.22. Семенова Софья Валерьевна



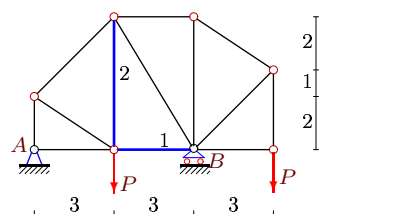
$P = 12 \text{ кН}$

Задача 27.23. Сигитов Артем Андреевич



$P = 44 \text{ кН}$

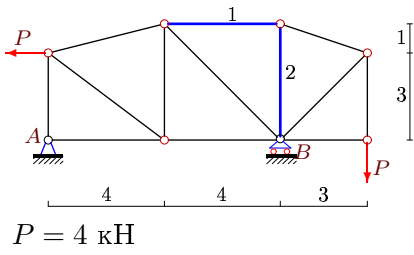
Задача 27.24. Симчук Татьяна Александровна



$P = 1 \text{ кН}$

Задача 27.25.

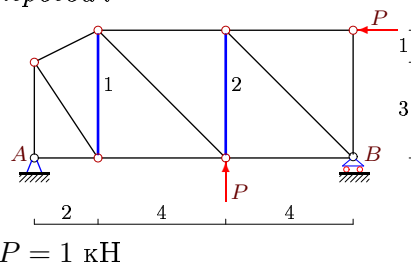
Сукач Иван Андреевич



Задача 27.26.

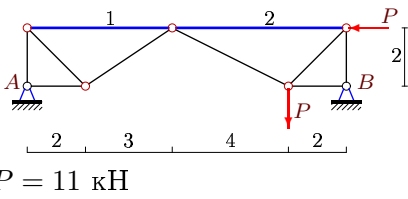
Филиппов Даниил

Валерьевич



Задача 27.27.

Юрцев Леонид Сергеевич



Задача 27.28.

