

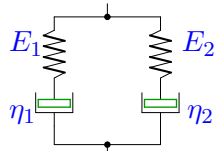
Структурные модели среды

Вывести определяющее уравнение среды.

Модули упругости и коэффициенты вязкости даны в безразмерном виде. В ответах приведены коэффициенты уравнения

$$A_2\ddot{\sigma} + A_1\dot{\sigma} + A_0\sigma = B_2\ddot{\epsilon} + B_1\dot{\epsilon} + B_0\epsilon.$$

Задача 2.1. Агеенко Владислав Андреевич

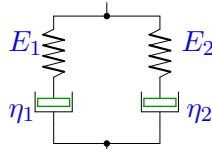


$$E_1 = 2, E_2 = 1, \eta_1 = 1, \eta_2 = 2.$$

Задача 2.2.

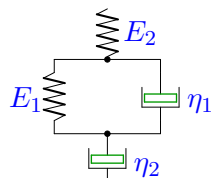
Ахметзянова Айша

Рустамовна



$$E_1 = 1, E_2 = 2, \eta_1 = 2, \eta_2 = 1.$$

Задача 2.3. Витрук Ксения Павловна

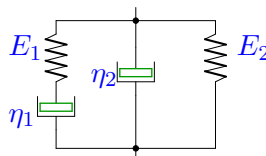


$$E_1 = 2, E_2 = 3, \eta_1 = 2, \eta_2 = 4.$$

Задача 2.4.

Гамалиенко Полина

Борисовна

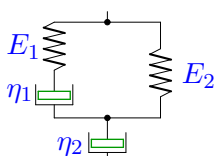


$$E_1 = 2, E_2 = 3, \eta_1 = 1, \eta_2 = 4.$$

Задача 2.5.

Голубева Елизавета

Николаевна

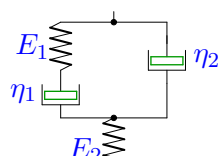


$$E_1 = 2, E_2 = 3, \eta_1 = 1, \eta_2 = 2.$$

Задача 2.6.

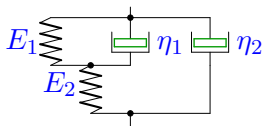
Гребенникова Вероника

Вячеславовна



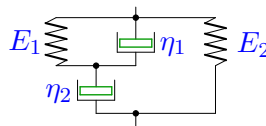
$$E_1 = 2, E_2 = 1, \eta_1 = 2, \eta_2 = 1.$$

Задача 2.7. Гречкина Полина Юрьевна



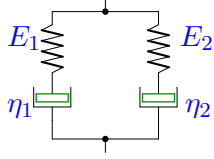
$$E_1 = 1, E_2 = 2, \eta_1 = 2, \eta_2 = 4.$$

Задача 2.8. Дергачев Андрей Андреевич



$$E_1 = 2, E_2 = 3, \eta_1 = 1, \eta_2 = 2.$$

Задача 2.9. Жучкова Полина Михайловна

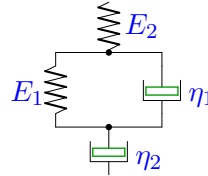


$$E_1 = 2, E_2 = 3, \eta_1 = 1, \eta_2 = 2.$$

Задача 2.10.

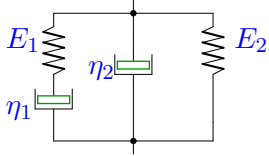
Кириллова Виолетта

Петровна



$$E_1 = 1, E_2 = 3, \eta_1 = 1, \eta_2 = 4.$$

Задача 2.11. Козырева Ольга Сергеевна

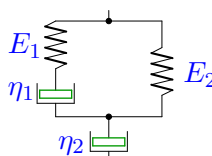


$$E_1 = 2, E_2 = 3, \eta_1 = 1, \eta_2 = 4.$$

Задача 2.12.

Матвеева Екатерина

Валентиновна

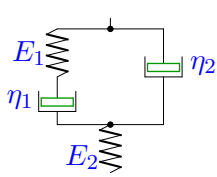


$$E_1 = 2, E_2 = 3, \eta_1 = 1, \eta_2 = 4.$$

Задача 2.13.

Медведева Евгения

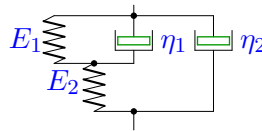
Александровна



$$E_1 = 1, E_2 = 2, \eta_1 = 2, \eta_2 = 1.$$

Задача 2.14.

Мясоедов Роман Сергеевич

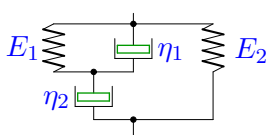


$$E_1 = 2, E_2 = 3, \eta_1 = 1, \eta_2 = 4.$$

Задача 2.15.

Ненашева Дарьяна

Вячеславовна

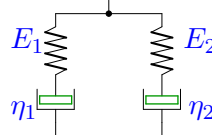


$$E_1 = 1, E_2 = 2, \eta_1 = 1, \eta_2 = 2.$$

Задача 2.16.

Обухов Андрей

Владимирович

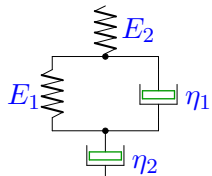


$$E_1 = 1, E_2 = 3, \eta_1 = 2, \eta_2 = 1.$$

Задача 2.17.

Павловский Александр

Валерьевич

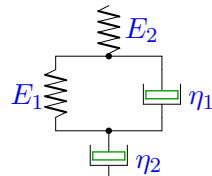


$$E_1 = 1, E_2 = 3, \eta_1 = 2, \eta_2 = 1.$$

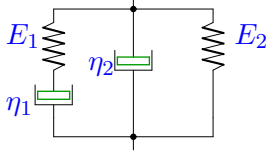
Задача 2.18.

Петрова Екатерина

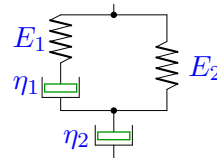
Григорьевна



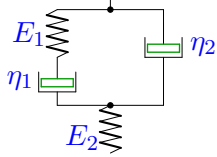
$$E_1 = 2, E_2 = 3, \eta_1 = 1, \eta_2 = 2.$$

Задача 2.19.*Петунин Никита**Михайлович*

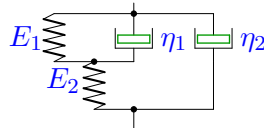
$$E_1 = 1, E_2 = 2, \eta_1 = 2, \eta_2 = 4.$$

Задача 2.20.*Пуликова Юлия Сергеевна*

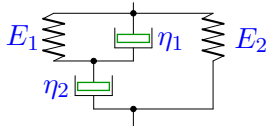
$$E_1 = 2, E_2 = 3, \eta_1 = 2, \eta_2 = 1.$$

Задача 2.21.*Руснак Дмитрий*

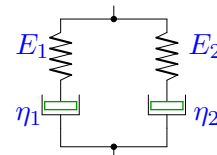
$$E_1 = 1, E_2 = 3, \eta_1 = 2, \eta_2 = 1.$$

Задача 2.22.*Семенова Софья Валерьевна*

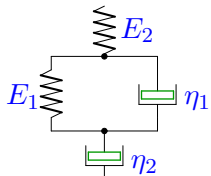
$$E_1 = 1, E_2 = 3, \eta_1 = 2, \eta_2 = 4.$$

Задача 2.23.*Сигитов Артем Андреевич*

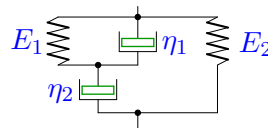
$$E_1 = 2, E_2 = 1, \eta_1 = 2, \eta_2 = 1.$$

Задача 2.24.*Симчук Татьяна**Александровна*

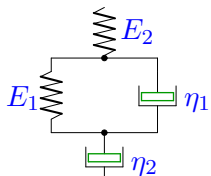
$$E_1 = 1, E_2 = 2, \eta_1 = 1, \eta_2 = 4.$$

Задача 2.25.*Сукач Иван Андреевич*

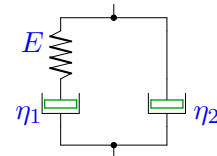
$$E_1 = 1, E_2 = 2, \eta_1 = 1, \eta_2 = 2.$$

Задача 2.26.*Филиппов Даниил**Валерьевич*

$$E_1 = 1, E_2 = 2, \eta_1 = 1, \eta_2 = 2.$$

Задача 2.27.*Юрцев Леонид Сергеевич*

$$E_1 = 2, E_2 = 3, \eta_1 = 2, \eta_2 = 4.$$

Задача 2.28.

$$E = 3, \eta_1 = 1, \eta_2 = 2.$$