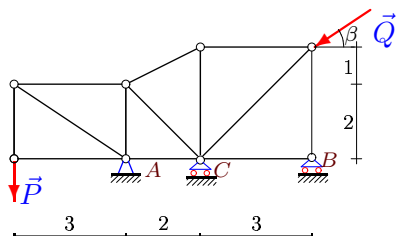


# Расчет статически неопределимой фермы

Найти реакции опор фермы.

**Задача 8.1.** Агеенко Владислав Андреевич

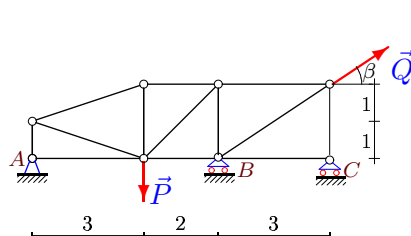


$$P = 9 \text{ кН},$$

$$Q = 6 \text{ кН},$$

$$\beta = 45^\circ.$$

**Задача 8.2.** Ахметзянова Айша Рустамовна

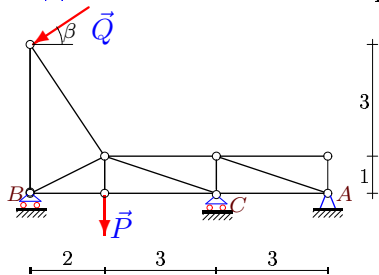


$$P = 7 \text{ кН},$$

$$Q = 4 \text{ кН},$$

$$\beta = 45^\circ.$$

**Задача 8.3.** Витрук Ксения Павловна

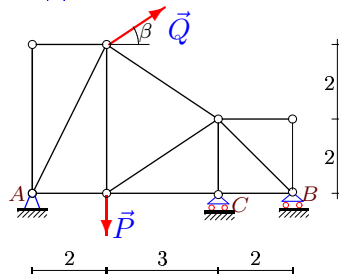


$$P = 9 \text{ кН},$$

$$Q = 8 \text{ кН},$$

$$\beta = 45^\circ.$$

**Задача 8.4.** Гамалиенко Полина Борисовна

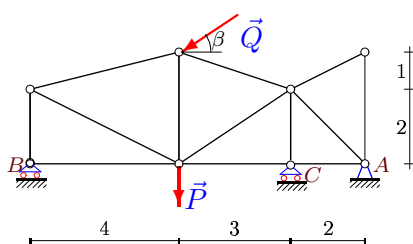


$$P = 10 \text{ кН},$$

$$Q = 8 \text{ кН},$$

$$\beta = 30^\circ.$$

**Задача 8.5.** Голубева Елизавета Николаевна

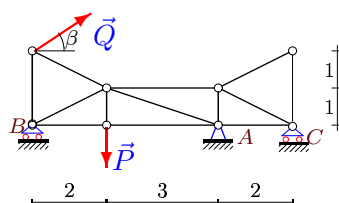


$$P = 10 \text{ кН},$$

$$Q = 9 \text{ кН},$$

$$\beta = 15^\circ.$$

**Задача 8.6.** Гребенникова Вероника Вячеславовна

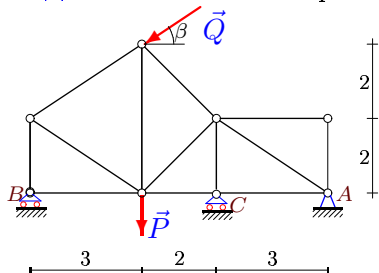


$$P = 5 \text{ кН},$$

$$Q = 9 \text{ кН},$$

$$\beta = 15^\circ.$$

**Задача 8.7.** Гречкина Полина Юрьевна

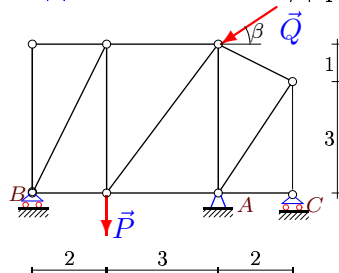


$$P = 7 \text{ кН},$$

$$Q = 9 \text{ кН},$$

$$\beta = 15^\circ.$$

**Задача 8.8.** Дергачев Андрей Андреевич

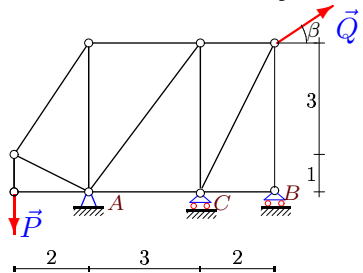


$$P = 10 \text{ кН},$$

$$Q = 7 \text{ кН},$$

$$\beta = 15^\circ.$$

**Задача 8.9.** Жучкова Полина Михайловна

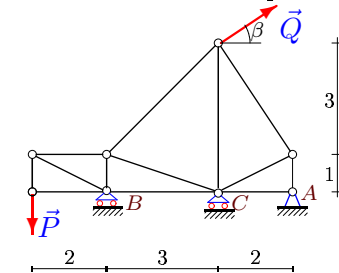


$$P = 7 \text{ кН},$$

$$Q = 5 \text{ кН},$$

$$\beta = 45^\circ.$$

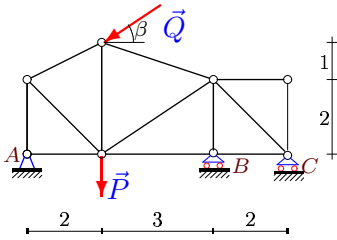
**Задача 8.10.** Кириллова Виолетта Петровна



$$P = 6 \text{ кН},$$

$$Q = 6 \text{ кН},$$

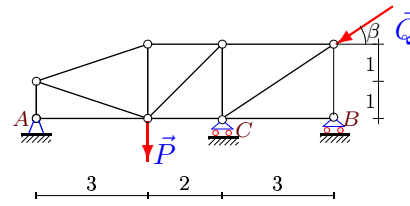
$$\beta = 45^\circ.$$

**Задача 8.11.***Козырева Ольга Сергеевна*

$$P = 7 \text{ кН},$$

$$Q = 5 \text{ кН},$$

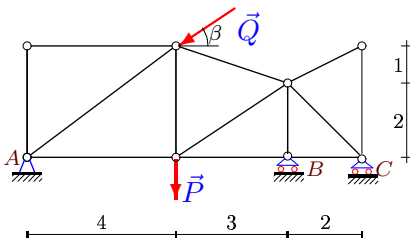
$$\beta = 45^\circ.$$

**Задача 8.12.***Валентиновна**Матвеева Екатерина*

$$P = 8 \text{ кН},$$

$$Q = 4 \text{ кН},$$

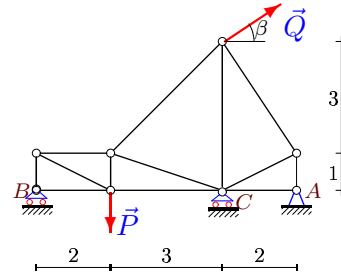
$$\beta = 15^\circ.$$

**Задача 8.13.** *Медведева Евгения Александровна*

$$P = 9 \text{ кН},$$

$$Q = 3 \text{ кН},$$

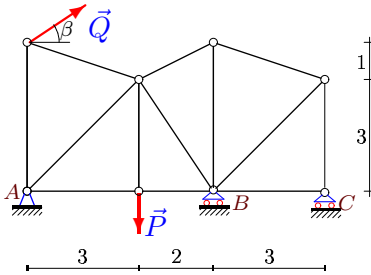
$$\beta = 15^\circ.$$

**Задача 8.14.***Мясоедов Роман Сергеевич*

$$P = 10 \text{ кН},$$

$$Q = 6 \text{ кН},$$

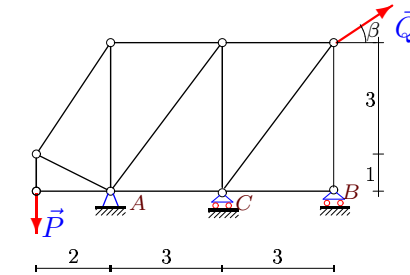
$$\beta = 45^\circ.$$

**Задача 8.15.** *Ненашева Дарьяна Вячеславовна*

$$P = 8 \text{ кН},$$

$$Q = 9 \text{ кН},$$

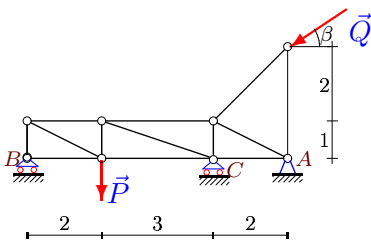
$$\beta = 15^\circ.$$

**Задача 8.16.***Обухов Андрей Владимирович*

$$P = 13 \text{ кН},$$

$$Q = 9 \text{ кН},$$

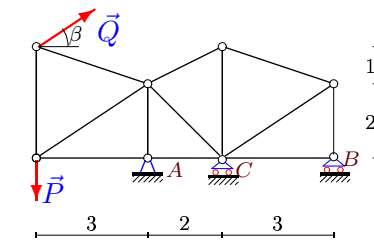
$$\beta = 15^\circ.$$

**Задача 8.17.** *Павловский Александр Валерьевич*

$$P = 8 \text{ кН},$$

$$Q = 3 \text{ кН},$$

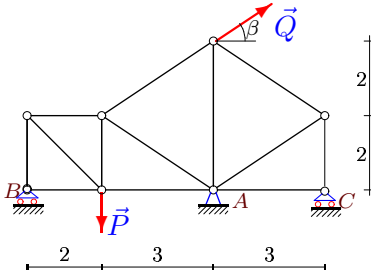
$$\beta = 30^\circ.$$

**Задача 8.18.***Петрова Екатерина Григорьевна*

$$P = 10 \text{ кН},$$

$$Q = 3 \text{ кН},$$

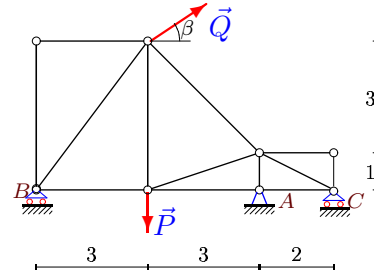
$$\beta = 45^\circ.$$

**Задача 8.19.** *Петунин Никита Михайлович*

$$P = 13 \text{ кН},$$

$$Q = 8 \text{ кН},$$

$$\beta = 15^\circ.$$

**Задача 8.20.***Пуликова Юлия Сергеевна*

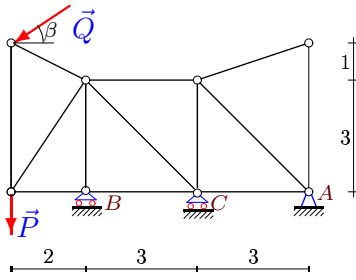
$$P = 13 \text{ кН},$$

$$Q = 3 \text{ кН},$$

$$\beta = 15^\circ.$$

**Задача 8.21.**

*Руснак Дмитрий*



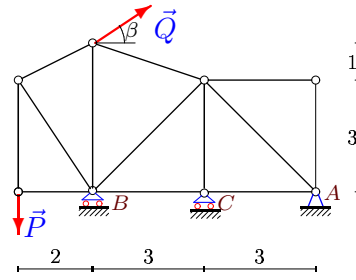
$$P = 12 \text{ кН},$$

$$Q = 8 \text{ кН},$$

$$\beta = 15^\circ.$$

**Задача 8.22.**

*Семенова Софья Валерьевна*



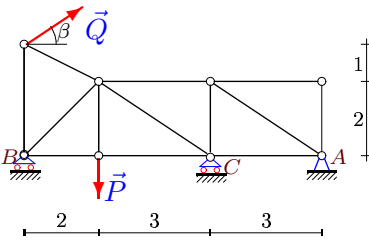
$$P = 6 \text{ кН},$$

$$Q = 5 \text{ кН},$$

$$\beta = 15^\circ.$$

**Задача 8.23.**

*Сигитов Артем Андреевич*



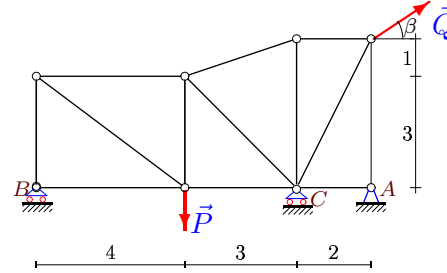
$$P = 12 \text{ кН},$$

$$Q = 9 \text{ кН},$$

$$\beta = 45^\circ.$$

**Задача 8.24.**

*Симчук Татьяна Александровна*



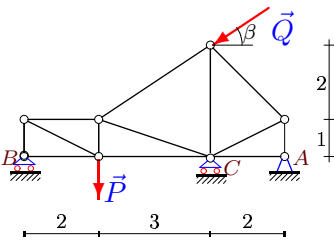
$$P = 6 \text{ кН},$$

$$Q = 7 \text{ кН},$$

$$\beta = 15^\circ.$$

**Задача 8.25.**

*Сукач Иван Андреевич*



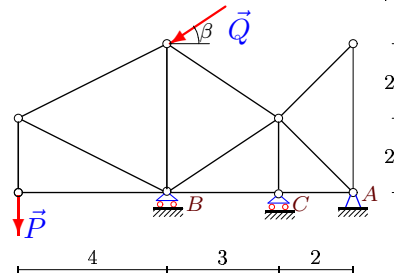
$$P = 5 \text{ кН},$$

$$Q = 9 \text{ кН},$$

$$\beta = 30^\circ.$$

**Задача 8.26.**

*Филитов Даниил Валерьевич*



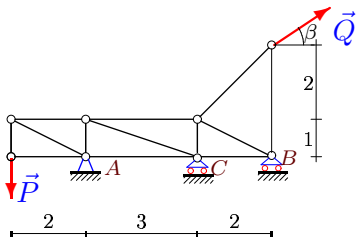
$$P = 5 \text{ кН},$$

$$Q = 3 \text{ кН},$$

$$\beta = 30^\circ.$$

**Задача 8.27.**

*Юрцев Леонид Сергеевич*



$$P = 11 \text{ кН},$$

$$Q = 3 \text{ кН},$$

$$\beta = 30^\circ.$$

**Задача 8.28.**

$$P = 5 \text{ кН},$$

$$Q = 4 \text{ кН},$$

$$\beta = 30^\circ.$$

