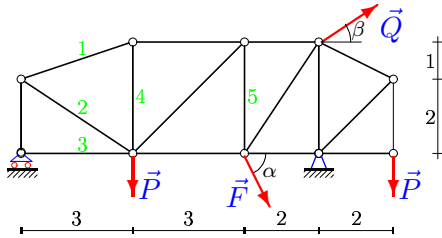


Расчет фермы (стойки)

Кирсанов М.Н. **Решебник. Теоретическая механика**/Под ред. А. И. Кириллова.–
М.: ФИЗМАТЛИТ, 2008. — 384 с. (с.37.)

Задача 5.1.

Бабченко Аким Сергеевич

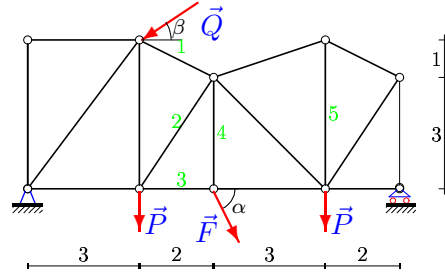


$$P = 50 \text{ кН}, Q = 90 \text{ кН}, F = 44 \text{ кН},$$

$$\alpha = 35^\circ, \beta = 45^\circ.$$

Задача 5.2.

Баннов Иван Алексеевич

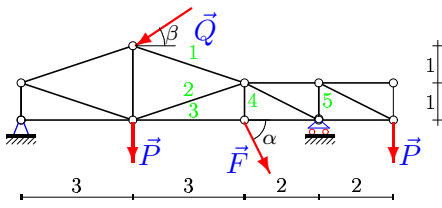


$$P = 10 \text{ кН}, Q = 50 \text{ кН}, F = 37 \text{ кН},$$

$$\alpha = 60^\circ, \beta = 15^\circ.$$

Задача 5.3.

Баранов Егор Михайлович

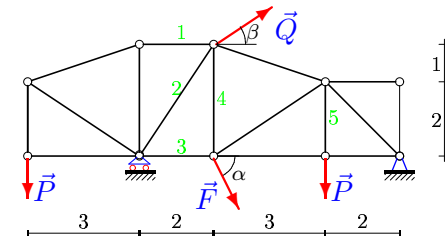


$$P = 90 \text{ кН}, Q = 70 \text{ кН}, F = 57 \text{ кН},$$

$$\alpha = 55^\circ, \beta = 15^\circ.$$

Задача 5.4.

Батуро Кирилл Михайлович

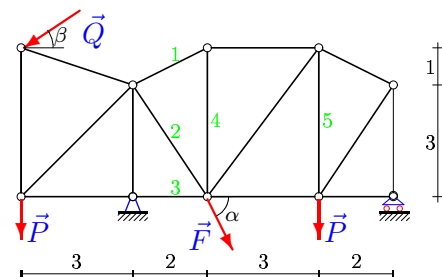


$$P = 70 \text{ кН}, Q = 50 \text{ кН}, F = 40 \text{ кН},$$

$$\alpha = 45^\circ, \beta = 45^\circ.$$

Задача 5.5.

Брыксина Кристина Евгеньевна

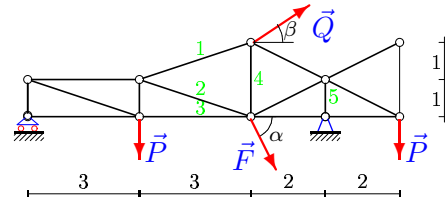


$$P = 80 \text{ кН}, Q = 70 \text{ кН}, F = 45 \text{ кН},$$

$$\alpha = 50^\circ, \beta = 30^\circ.$$

Задача 5.6.

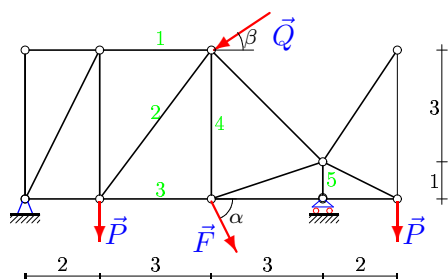
Викторов Кирилл Дмитриевич



$$P = 80 \text{ кН}, Q = 90 \text{ кН}, F = 32 \text{ кН},$$

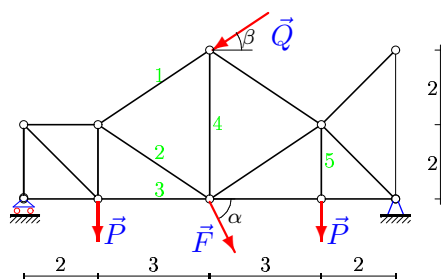
$$\alpha = 50^\circ, \beta = 45^\circ.$$

Задача 5.7. *Воронин Ярослав Алексеевич*



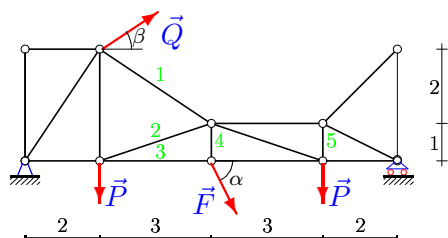
$P = 90$ кН, $Q = 50$ кН, $F = 15$ кН,
 $\alpha = 55^\circ$, $\beta = 15^\circ$.

Задача 5.8. *Гричанюк Елена Владимировна*



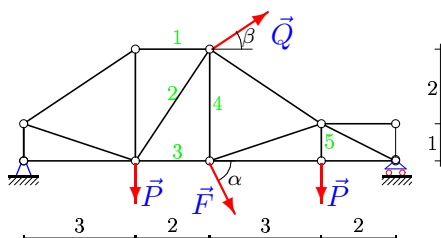
$P = 30$ кН, $Q = 40$ кН, $F = 15$ кН,
 $\alpha = 70^\circ$, $\beta = 30^\circ$.

Задача 5.9. *Долгих Константин Сергеевич*



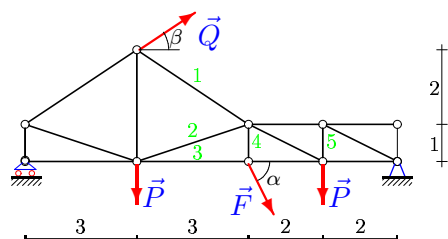
$P = 10$ кН, $Q = 80$ кН, $F = 40$ кН,
 $\alpha = 60^\circ$, $\beta = 15^\circ$.

Задача 5.10. *Карасев Иван Андреевич*



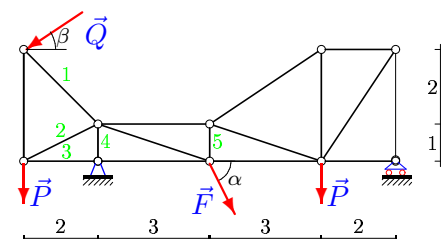
$P = 70$ кН, $Q = 70$ кН, $F = 40$ кН,
 $\alpha = 45^\circ$, $\beta = 15^\circ$.

Задача 5.11. *Макарова Ирина Сергеевна*



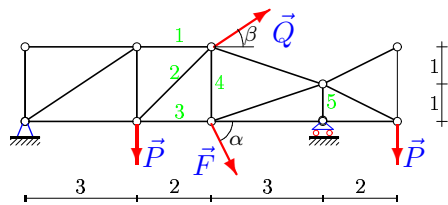
$P = 30$ кН, $Q = 90$ кН, $F = 56$ кН,
 $\alpha = 70^\circ$, $\beta = 30^\circ$.

Задача 5.12. *Мальсагов Аланбек*



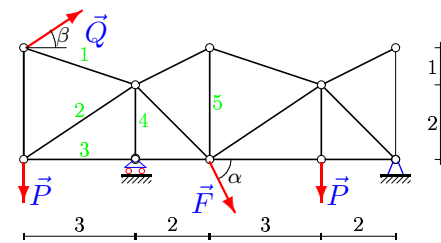
$P = 50$ кН, $Q = 40$ кН, $F = 15$ кН,
 $\alpha = 35^\circ$, $\beta = 30^\circ$.

Задача 5.13. *Мартыненко Александр*



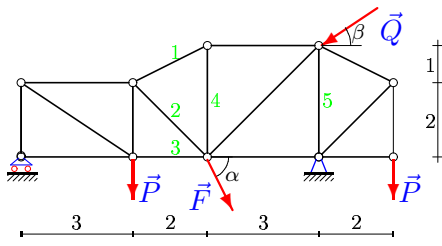
$P = 10$ кН, $Q = 90$ кН, $F = 24$ кН,
 $\alpha = 60^\circ$, $\beta = 15^\circ$.

Задача 5.14. *Пономарев Александр*



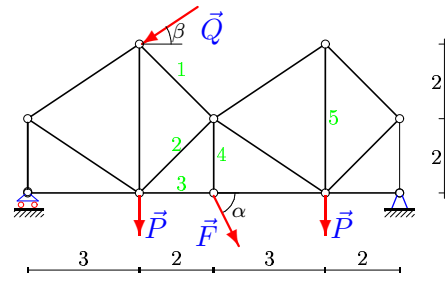
$P = 50$ кН, $Q = 80$ кН, $F = 44$ кН,
 $\alpha = 35^\circ$, $\beta = 45^\circ$.

Задача 5.15. Романков Николай Андреевич



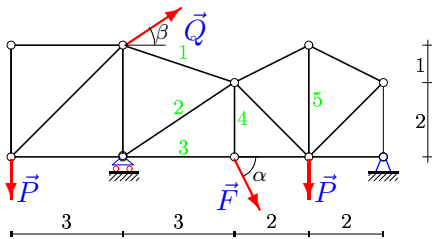
$P = 30$ кН, $Q = 60$ кН, $F = 31$ кН,
 $\alpha = 70^\circ$, $\beta = 45^\circ$.

Задача 5.16. Семенов Александр



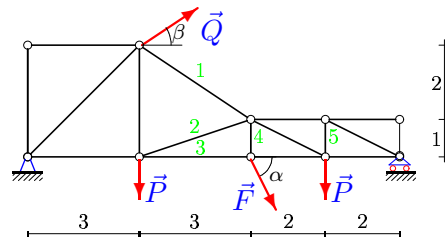
$P = 60$ кН, $Q = 40$ кН, $F = 37$ кН,
 $\alpha = 40^\circ$, $\beta = 30^\circ$.

Задача 5.17. Слепцов Вадим Дмитриевич



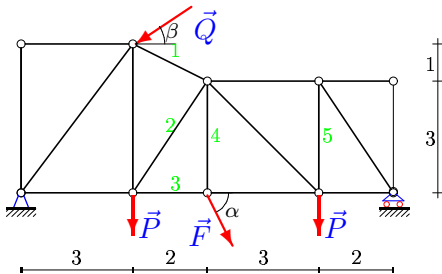
$P = 30$ кН, $Q = 30$ кН, $F = 38$ кН,
 $\alpha = 70^\circ$, $\beta = 45^\circ$.

Задача 5.18. Сурков Георгий Вячеславович



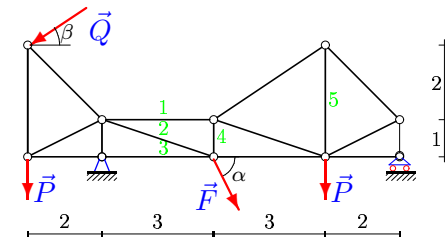
$P = 60$ кН, $Q = 30$ кН, $F = 42$ кН,
 $\alpha = 40^\circ$, $\beta = 15^\circ$.

Задача 5.19. Сюржев Андрей Дмитриевич



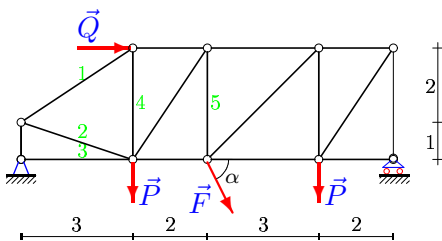
$P = 90$ кН, $Q = 30$ кН, $F = 43$ кН,
 $\alpha = 55^\circ$, $\beta = 15^\circ$.

Задача 5.20. Фоменко Алексей Андреевич



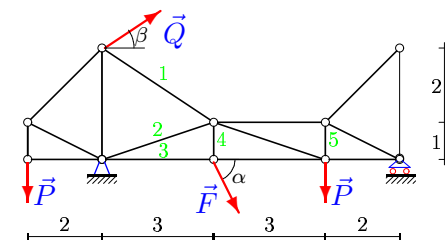
$P = 20$ кН, $Q = 30$ кН, $F = 27$ кН,
 $\alpha = 65^\circ$, $\beta = 30^\circ$.

Задача 5.21. Чембилеев Данил Николаевич



$P = 40$ кН, $Q = 60$ кН,
 $F = 27$ кН, $\alpha = 75^\circ$.

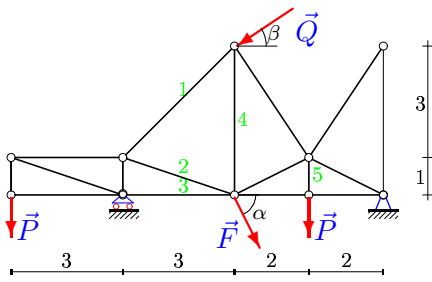
Задача 5.22. Юферов Андрей Андреевич



$P = 90$ кН, $Q = 40$ кН, $F = 26$ кН,
 $\alpha = 55^\circ$, $\beta = 30^\circ$.

Задача 5.23.

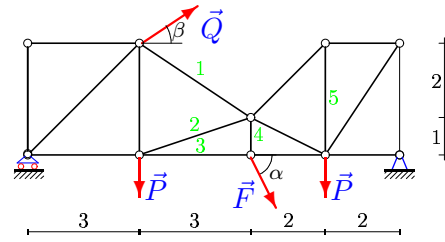
Верещагина Елизавета



$P = 70 \text{ кН}, Q = 40 \text{ кН}, F = 45 \text{ кН},$
 $\alpha = 45^\circ, \beta = 45^\circ.$

Задача 5.24.

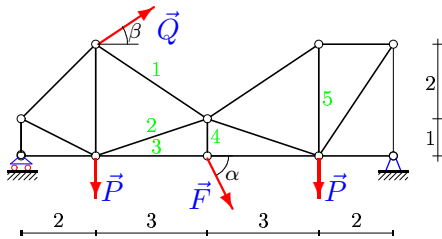
Вычужина Злата



$P = 30 \text{ кН}, Q = 50 \text{ кН}, F = 46 \text{ кН},$
 $\alpha = 70^\circ, \beta = 30^\circ.$

Задача 5.25.

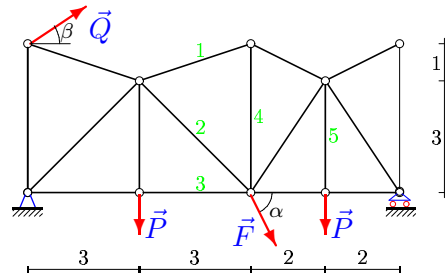
Галеев Максим Рамильевич



$P = 10 \text{ кН}, Q = 80 \text{ кН}, F = 24 \text{ кН},$
 $\alpha = 60^\circ, \beta = 30^\circ.$

Задача 5.26.

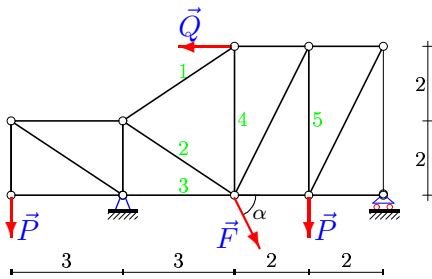
Громов Василий Алексеевич



$P = 60 \text{ кН}, Q = 70 \text{ кН}, F = 36 \text{ кН},$
 $\alpha = 40^\circ, \beta = 15^\circ.$

Задача 5.27.

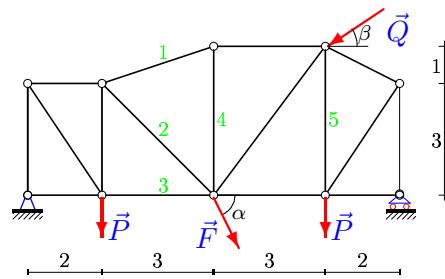
Гусев Олег Александрович



$P = 10 \text{ кН}, Q = 50 \text{ кН},$
 $F = 54 \text{ кН}, \alpha = 60^\circ.$

Задача 5.28.

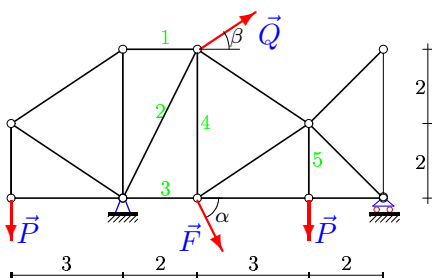
Ивкин Даниил Валерьевич



$P = 10 \text{ кН}, Q = 80 \text{ кН}, F = 21 \text{ кН},$
 $\alpha = 60^\circ, \beta = 15^\circ.$

Задача 5.29.

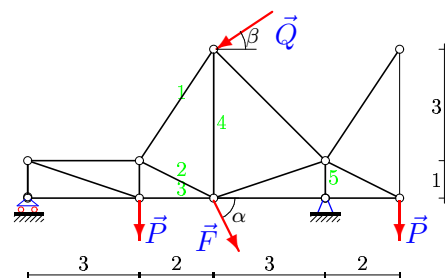
Корнев Никита Андреевич



$P = 90 \text{ кН}, Q = 70 \text{ кН}, F = 42 \text{ кН},$
 $\alpha = 55^\circ, \beta = 30^\circ.$

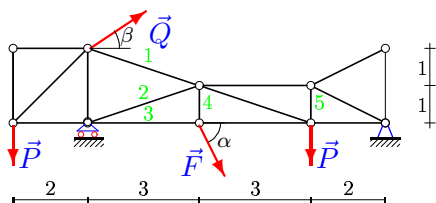
Задача 5.30.

Корочкин Дмитрий Сергеевич



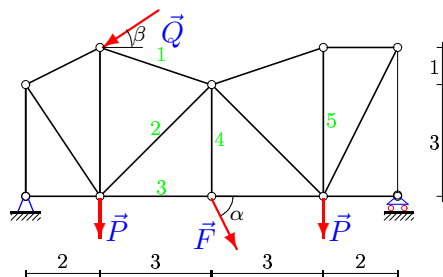
$P = 90 \text{ кН}, Q = 40 \text{ кН}, F = 37 \text{ кН},$
 $\alpha = 55^\circ, \beta = 45^\circ.$

Задача 5.31. Ларионов Николай Юрьевич



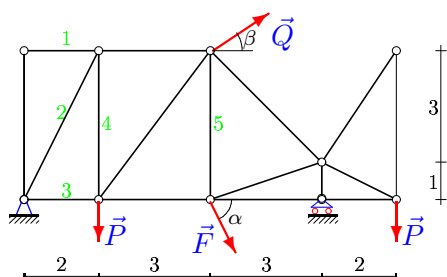
$P = 60$ кН, $Q = 90$ кН, $F = 24$ кН,
 $\alpha = 40^\circ$, $\beta = 45^\circ$.

Задача 5.32. Максимов Михаил



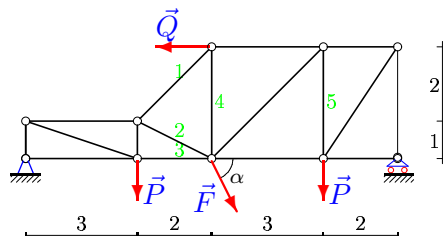
$P = 20$ кН, $Q = 30$ кН, $F = 15$ кН,
 $\alpha = 65^\circ$, $\beta = 15^\circ$.

Задача 5.33. Мальков Дмитрий Николаевич



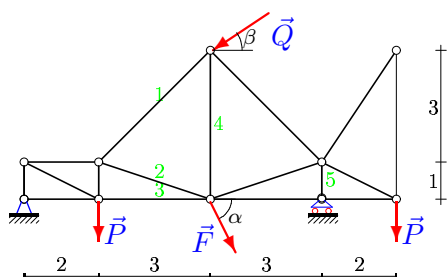
$P = 50$ кН, $Q = 90$ кН, $F = 20$ кН,
 $\alpha = 35^\circ$, $\beta = 15^\circ$.

Задача 5.34. Манукало Арсений Сергеевич



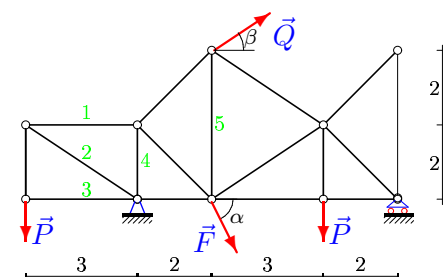
$P = 30$ кН, $Q = 50$ кН,
 $F = 38$ кН, $\alpha = 70^\circ$.

Задача 5.35. Моторин Кирилл Андреевич



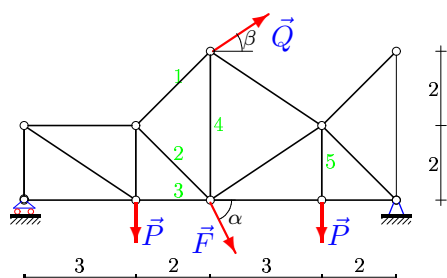
$P = 20$ кН, $Q = 40$ кН, $F = 33$ кН,
 $\alpha = 65^\circ$, $\beta = 15^\circ$.

Задача 5.36. Панькин Александр Сергеевич



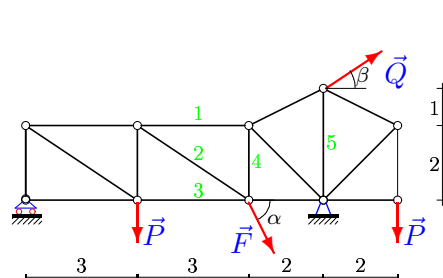
$P = 40$ кН, $Q = 60$ кН, $F = 48$ кН,
 $\alpha = 75^\circ$, $\beta = 30^\circ$.

Задача 5.37. Райков Александр Сергеевич



$P = 30$ кН, $Q = 90$ кН, $F = 40$ кН,
 $\alpha = 70^\circ$, $\beta = 30^\circ$.

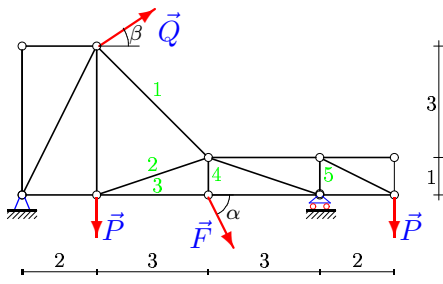
Задача 5.38. Ревюк Всеволод Игоревич



$P = 90$ кН, $Q = 70$ кН, $F = 50$ кН,
 $\alpha = 55^\circ$, $\beta = 45^\circ$.

Задача 5.39.

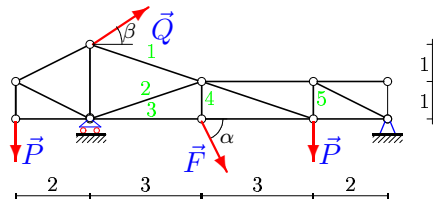
Ринчинова Сэлмэг Баировна



$P = 70 \text{ кН}, Q = 40 \text{ кН}, F = 24 \text{ кН},$
 $\alpha = 45^\circ, \beta = 15^\circ.$

Задача 5.40.

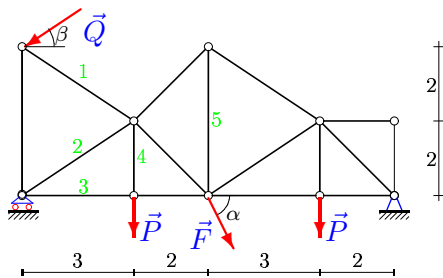
Савина Мария Сергеевна



$P = 30 \text{ кН}, Q = 30 \text{ кН}, F = 40 \text{ кН},$
 $\alpha = 70^\circ, \beta = 45^\circ.$

Задача 5.41.

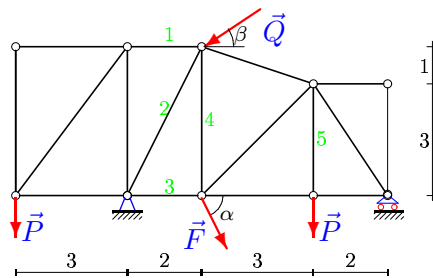
Черниговская Анастасия



$P = 40 \text{ кН}, Q = 80 \text{ кН}, F = 39 \text{ кН},$
 $\alpha = 75^\circ, \beta = 30^\circ.$

Задача 5.42.

Юрин Кирилл Дмитриевич



$P = 70 \text{ кН}, Q = 40 \text{ кН}, F = 31 \text{ кН},$
 $\alpha = 45^\circ, \beta = 30^\circ.$