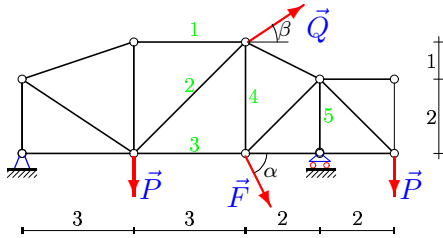


Расчет фермы (стойки)

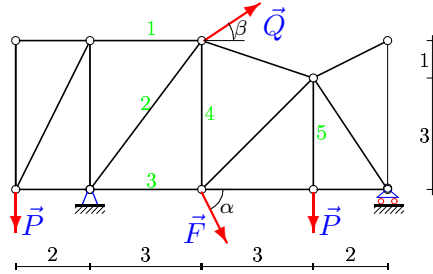
Кирсанов М.Н. **Решебник. Теоретическая механика**/Под ред. А. И. Кириллова.–
М.: ФИЗМАТЛИТ, 2008. — 384 с. (с.37.)

Задача 5.1. Антенкова Алена Андреевна



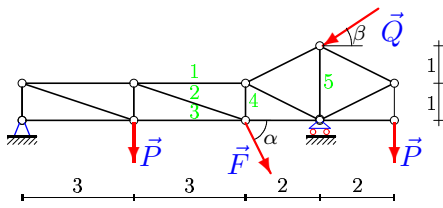
$P = 10 \text{ кН}, Q = 30 \text{ кН}, F = 50 \text{ кН},$
 $\alpha = 60^\circ, \beta = 15^\circ.$

Задача 5.2. Ахмедов Джамал Магомедович



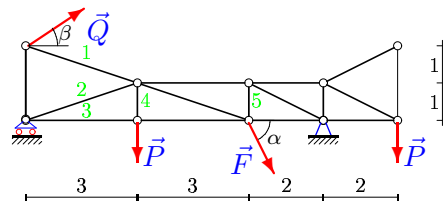
$P = 20 \text{ кН}, Q = 70 \text{ кН}, F = 28 \text{ кН},$
 $\alpha = 65^\circ, \beta = 30^\circ.$

Задача 5.3. Горбунов Александр Русланович



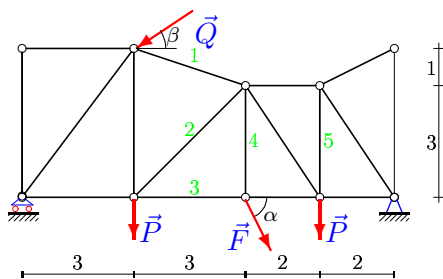
$P = 10 \text{ кН}, Q = 50 \text{ кН}, F = 55 \text{ кН},$
 $\alpha = 60^\circ, \beta = 15^\circ.$

Задача 5.4. Гусева Вероника Сергеевна



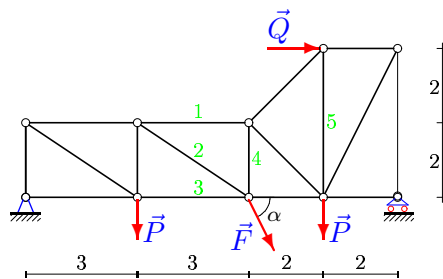
$P = 50 \text{ кН}, Q = 40 \text{ кН}, F = 32 \text{ кН},$
 $\alpha = 35^\circ, \beta = 45^\circ.$

Задача 5.5. Житникова Екатерина Андреевна



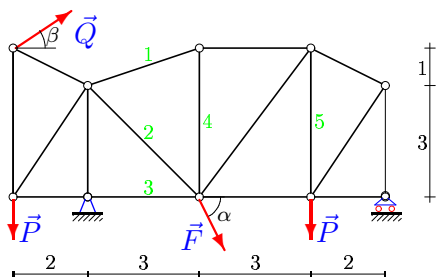
$P = 90 \text{ кН}, Q = 80 \text{ кН}, F = 45 \text{ кН},$
 $\alpha = 55^\circ, \beta = 30^\circ.$

Задача 5.6. Клиимник Федор Максимович



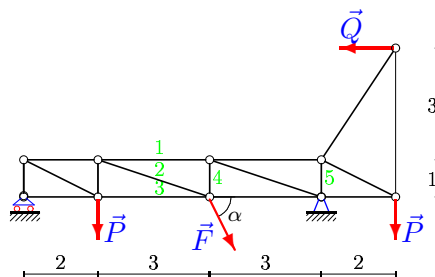
$P = 80 \text{ кН}, Q = 50 \text{ кН},$
 $F = 33 \text{ кН}, \alpha = 50^\circ.$

Задача 5.7. Кузнецов Артем Владиславович



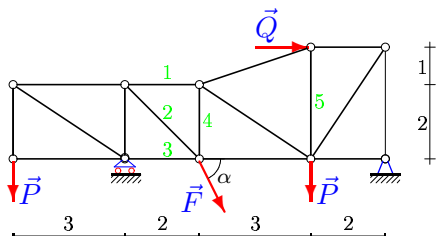
$P = 80 \text{ кН}, Q = 30 \text{ кН}, F = 22 \text{ кН},$
 $\alpha = 50^\circ, \beta = 30^\circ.$

Задача 5.8. Локтев Никита Сергеевич



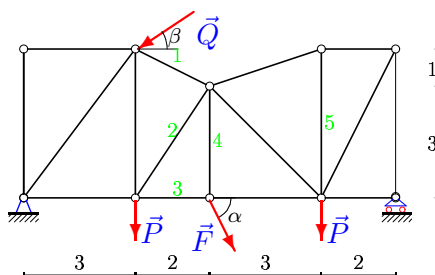
$P = 30 \text{ кН}, Q = 30 \text{ кН},$
 $F = 28 \text{ кН}, \alpha = 70^\circ.$

Задача 5.9. Михайлова Софья Алексеевна



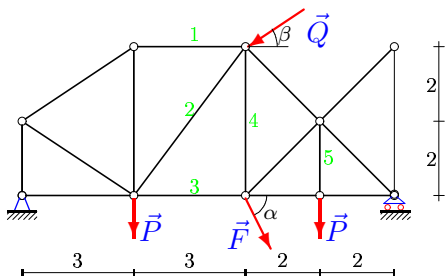
$P = 60 \text{ кН}, Q = 30 \text{ кН},$
 $F = 41 \text{ кН}, \alpha = 40^\circ.$

Задача 5.10. Морозова Кира Вадимовна



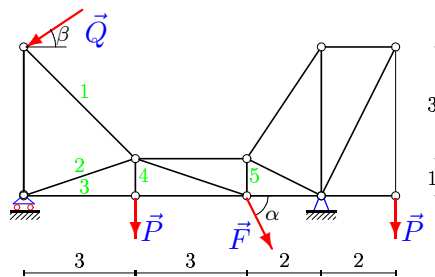
$P = 20 \text{ кН}, Q = 90 \text{ кН}, F = 43 \text{ кН},$
 $\alpha = 65^\circ, \beta = 15^\circ.$

Задача 5.11. Новикова Дарья Сергеевна



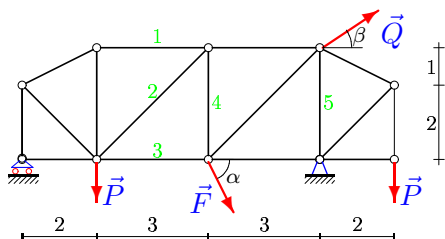
$P = 30 \text{ кН}, Q = 40 \text{ кН}, F = 55 \text{ кН},$
 $\alpha = 70^\circ, \beta = 15^\circ.$

Задача 5.12. Павлушов Расул Оруджевич



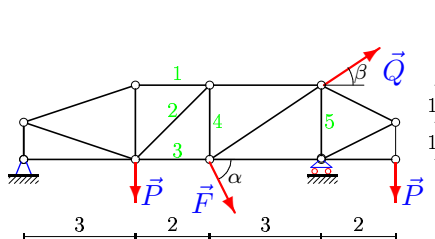
$P = 50 \text{ кН}, Q = 60 \text{ кН}, F = 53 \text{ кН},$
 $\alpha = 35^\circ, \beta = 45^\circ.$

Задача 5.13. Пахомова Екатерина Сергеевна



$P = 80 \text{ кН}, Q = 40 \text{ кН}, F = 16 \text{ кН},$
 $\alpha = 50^\circ, \beta = 45^\circ.$

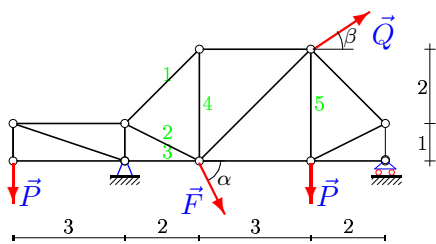
Задача 5.14. Сабиров Исмагил Ахматович



$P = 70 \text{ кН}, Q = 90 \text{ кН}, F = 36 \text{ кН},$
 $\alpha = 45^\circ, \beta = 15^\circ.$

Задача 5.15.

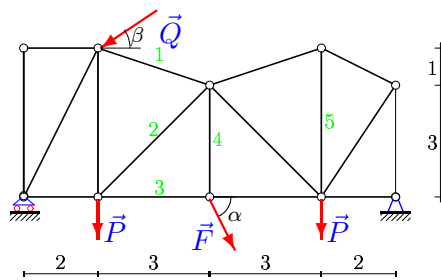
Чернат Герман Сергеевич



$P = 20 \text{ кН}, Q = 40 \text{ кН}, F = 44 \text{ кН},$
 $\alpha = 65^\circ, \beta = 30^\circ.$

Задача 5.16.

Шумакова Мария Денисовна



$P = 60 \text{ кН}, Q = 70 \text{ кН}, F = 19 \text{ кН},$
 $\alpha = 40^\circ, \beta = 30^\circ.$