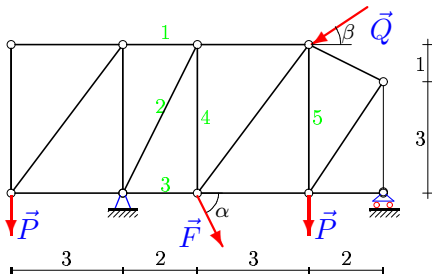


Расчет фермы (стойки)

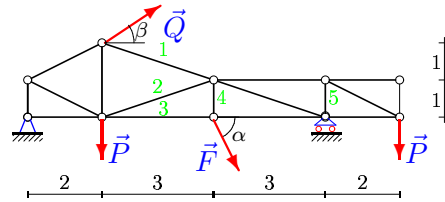
Кирсанов М.Н. **Решебник. Теоретическая механика**/Под ред. А. И. Кириллова.–
М.: ФИЗМАТЛИТ, 2008. — 384 с. (с.37.)

Задача 5.1. Акмалов Марат Рамилевич



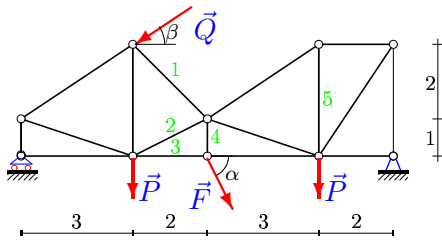
$P = 80 \text{ кН}, Q = 80 \text{ кН}, F = 45 \text{ кН},$
 $\alpha = 50^\circ, \beta = 30^\circ.$

Задача 5.2. Безруков Вячеслав Алексеевич



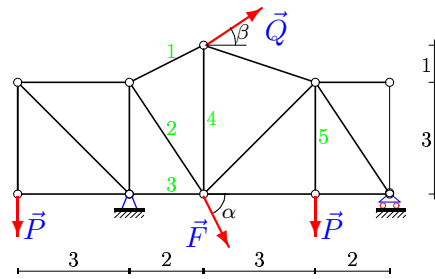
$P = 70 \text{ кН}, Q = 90 \text{ кН}, F = 30 \text{ кН},$
 $\alpha = 45^\circ, \beta = 15^\circ.$

Задача 5.3. Борисова Вероника Андреевна



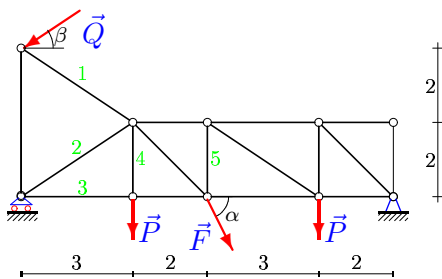
$P = 20 \text{ кН}, Q = 80 \text{ кН}, F = 25 \text{ кН},$
 $\alpha = 65^\circ, \beta = 30^\circ.$

Задача 5.4. Бровкина Валерия Васильевна



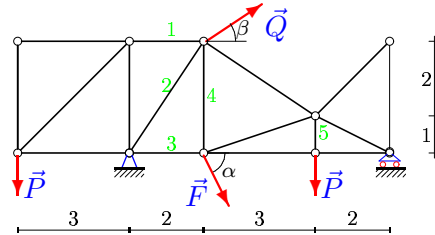
$P = 10 \text{ кН}, Q = 60 \text{ кН}, F = 34 \text{ кН},$
 $\alpha = 60^\circ, \beta = 30^\circ.$

Задача 5.5. Вытнов Станислав Сергеевич



$P = 50 \text{ кН}, Q = 60 \text{ кН}, F = 31 \text{ кН},$
 $\alpha = 35^\circ, \beta = 30^\circ.$

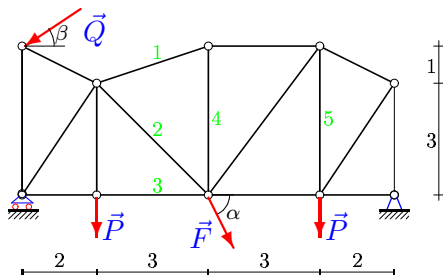
Задача 5.6. Гаевой Дмитрий Александрович



$P = 90 \text{ кН}, Q = 90 \text{ кН}, F = 50 \text{ кН},$
 $\alpha = 55^\circ, \beta = 30^\circ.$

Задача 5.7.

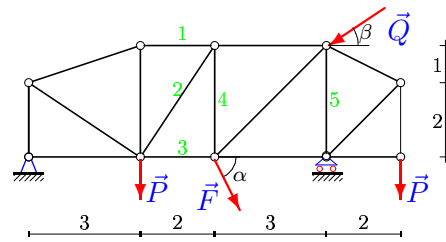
Дьякова Алина Артемовна



$P = 70$ кН, $Q = 60$ кН, $F = 25$ кН,
 $\alpha = 45^\circ$, $\beta = 30^\circ$.

Задача 5.8.

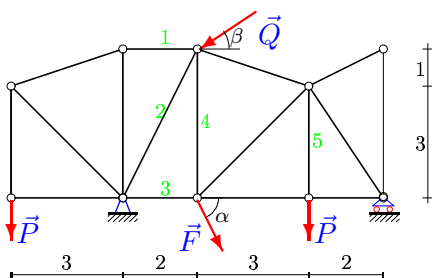
Лукин Александр Сергеевич



$P = 70$ кН, $Q = 40$ кН, $F = 27$ кН,
 $\alpha = 45^\circ$, $\beta = 15^\circ$.

Задача 5.9.

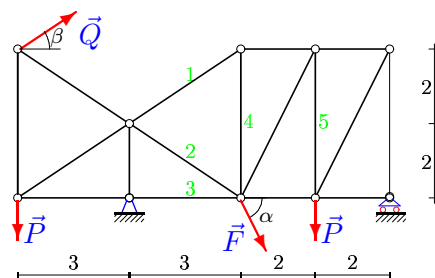
Маркусева Алина Сергеевна



$P = 60$ кН, $Q = 80$ кН, $F = 51$ кН,
 $\alpha = 40^\circ$, $\beta = 30^\circ$.

Задача 5.10.

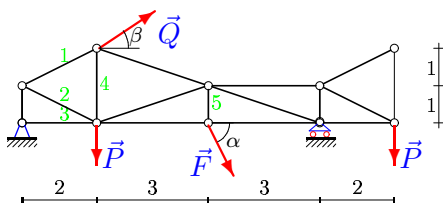
Сергеев Александр Сергеевич



$P = 80$ кН, $Q = 50$ кН, $F = 48$ кН,
 $\alpha = 50^\circ$, $\beta = 30^\circ$.

Задача 5.11.

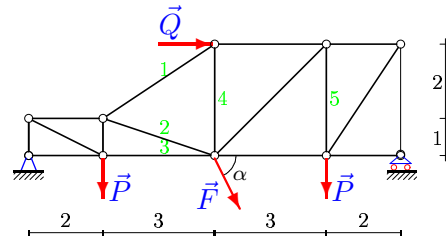
Тома Владислав Вячеславович



$P = 50$ кН, $Q = 50$ кН, $F = 30$ кН,
 $\alpha = 35^\circ$, $\beta = 15^\circ$.

Задача 5.12.

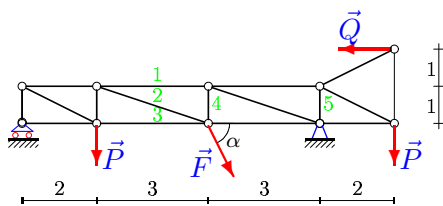
Фомина Алена Алексеевна



$P = 10$ кН, $Q = 90$ кН,
 $F = 31$ кН, $\alpha = 60^\circ$.

Задача 5.13.

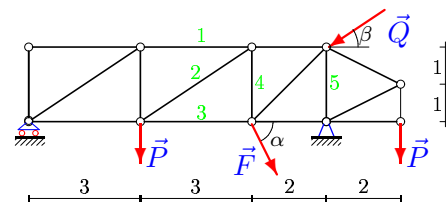
Хлопков Артем Денисович



$P = 80$ кН, $Q = 80$ кН,
 $F = 20$ кН, $\alpha = 50^\circ$.

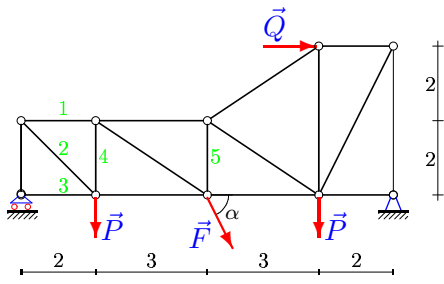
Задача 5.14.

Шестерикова Екатерина Сергеевна



$P = 30$ кН, $Q = 80$ кН, $F = 39$ кН,
 $\alpha = 70^\circ$, $\beta = 45^\circ$.

Задача 5.15. Ястребова Валентина Олеговна



$P = 50 \text{ кН}, Q = 90 \text{ кН},$
 $F = 13 \text{ кН}, \alpha = 35^\circ.$