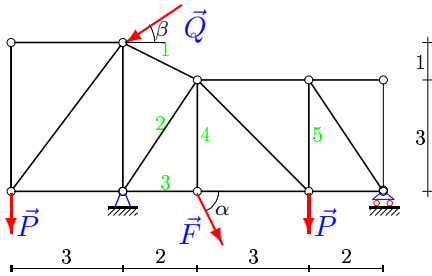


Расчет фермы (стойки)

Кирсанов М.Н. **Решебник. Теоретическая механика**/Под ред. А. И. Кириллова.–
М.: ФИЗМАТЛИТ, 2008. — 384 с. (с.37.)

Задача 5.1.

Абрамов Георгий Игоревич



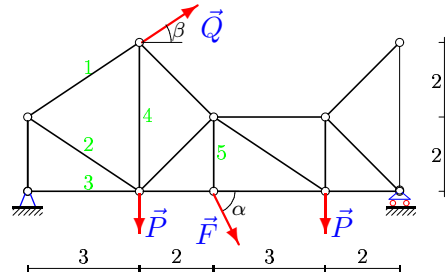
$$P = 90 \text{ кН}, Q = 90 \text{ кН}, F = 29 \text{ кН},$$

$$\alpha = 55^\circ, \beta = 30^\circ.$$

Задача 5.2.

Александровна

Арюткина Екатерина

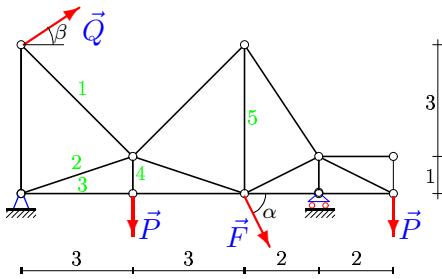


$$P = 50 \text{ кН}, Q = 40 \text{ кН}, F = 34 \text{ кН},$$

$$\alpha = 35^\circ, \beta = 15^\circ.$$

Задача 5.3.

Гневашева Ольга Николаевна

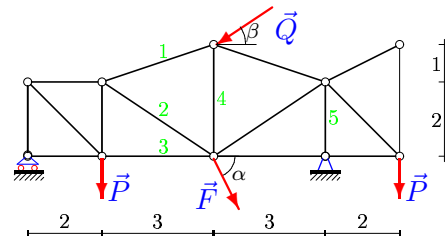


$$P = 40 \text{ кН}, Q = 40 \text{ кН}, F = 56 \text{ кН},$$

$$\alpha = 75^\circ, \beta = 15^\circ.$$

Задача 5.4.

Горбунова Александра Николаевна

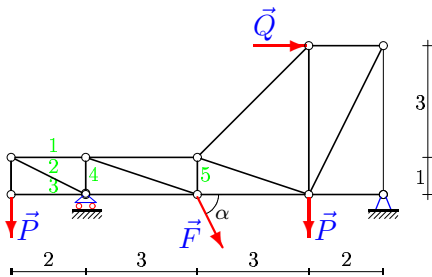


$$P = 70 \text{ кН}, Q = 30 \text{ кН}, F = 23 \text{ кН},$$

$$\alpha = 45^\circ, \beta = 45^\circ.$$

Задача 5.5.

Готман Никита Романович

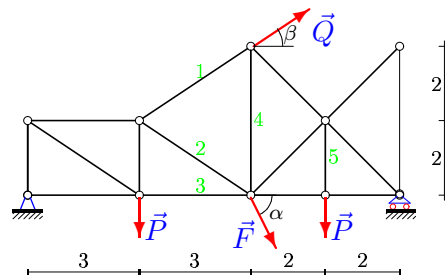


$$P = 50 \text{ кН}, Q = 70 \text{ кН},$$

$$F = 25 \text{ кН}, \alpha = 35^\circ.$$

Задача 5.6.

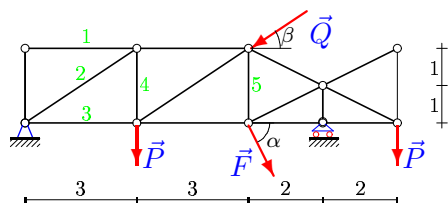
Дугушкин Андрей Сергеевич



$$P = 30 \text{ кН}, Q = 50 \text{ кН}, F = 54 \text{ кН},$$

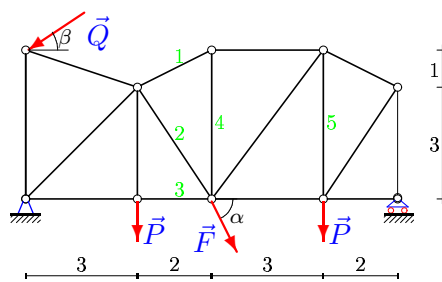
$$\alpha = 70^\circ, \beta = 15^\circ.$$

Задача 5.7. Дьячкова Анастасия Сергеевна



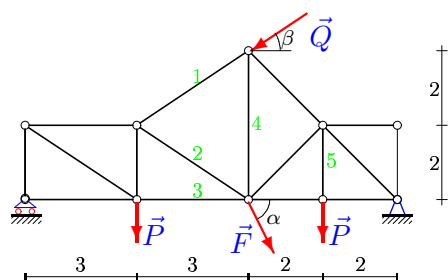
$P = 50 \text{ кН}, Q = 40 \text{ кН}, F = 35 \text{ кН},$
 $\alpha = 35^\circ, \beta = 15^\circ.$

Задача 5.8. Зуева Виктория Валерьевна



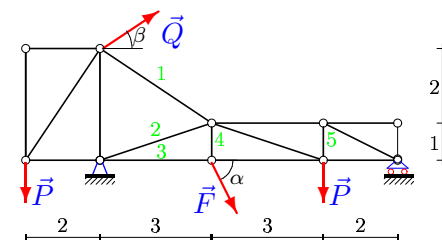
$P = 30 \text{ кН}, Q = 40 \text{ кН}, F = 25 \text{ кН},$
 $\alpha = 70^\circ, \beta = 15^\circ.$

Задача 5.9. Колесник Никита Александрович



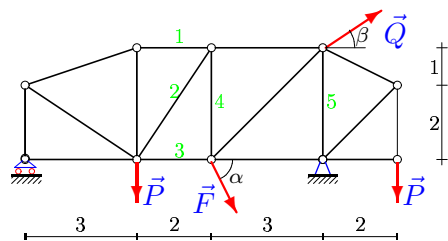
$P = 80 \text{ кН}, Q = 50 \text{ кН}, F = 59 \text{ кН},$
 $\alpha = 50^\circ, \beta = 30^\circ.$

Задача 5.10. Любченко Элина Михайловна



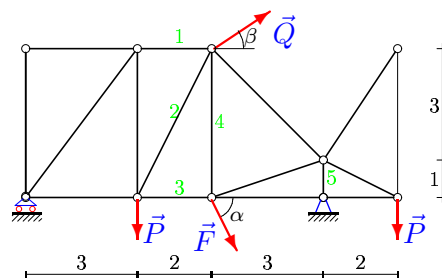
$P = 20 \text{ кН}, Q = 30 \text{ кН}, F = 40 \text{ кН},$
 $\alpha = 65^\circ, \beta = 30^\circ.$

Задача 5.11. Мельникова Яна Андреевна



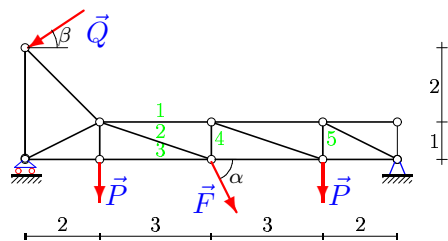
$P = 80 \text{ кН}, Q = 60 \text{ кН}, F = 44 \text{ кН},$
 $\alpha = 50^\circ, \beta = 45^\circ.$

Задача 5.12. Поляков Артем Олегович



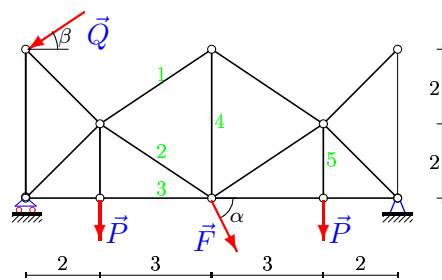
$P = 70 \text{ кН}, Q = 30 \text{ кН}, F = 44 \text{ кН},$
 $\alpha = 45^\circ, \beta = 45^\circ.$

Задача 5.13. Романова Полина Александровна



$P = 60 \text{ кН}, Q = 40 \text{ кН}, F = 25 \text{ кН},$
 $\alpha = 40^\circ, \beta = 30^\circ.$

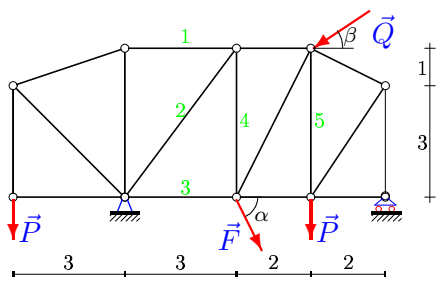
Задача 5.14. Тулин Григорий Николаевич



$P = 80 \text{ кН}, Q = 80 \text{ кН}, F = 35 \text{ кН},$
 $\alpha = 50^\circ, \beta = 30^\circ.$

Задача 5.15.
Владимировна

Фомина Александра



$P = 70 \text{ кН}, Q = 70 \text{ кН}, F = 49 \text{ кН},$
 $\alpha = 45^\circ, \beta = 30^\circ.$