

Структурные модели среды

Вывести определяющее уравнение среды.

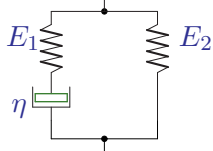
Модули упругости и коэффициенты вязкости даны в безразмерном виде. В ответах приведены коэффициенты уравнения

$$A_2\ddot{\sigma} + A_1\dot{\sigma} + A_0\sigma = B_2\ddot{\varepsilon} + B_1\dot{\varepsilon} + B_0\varepsilon.$$

Задача 2.1.

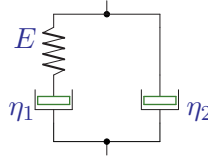
Алемасов Александр

Артемович



$$E_1 = 3, E_2 = 1, \eta = 2$$

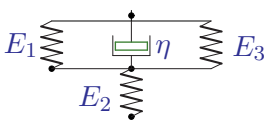
Задача 2.2. *Белобородова София Алексеевна*



$$E = 4, \eta_1 = 1, \eta_2 = 2.$$

Задача 2.3.

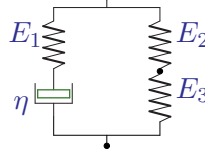
Грибанов Матвей Игоревич



$$E_1 = 1, E_2 = 4, E_3 = 3, \eta = 1.$$

Задача 2.4.

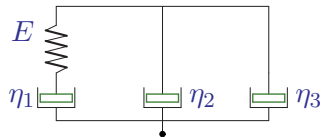
Захаров Илья Дмитриевич



$$E_1 = 3, E_2 = 2, E_3 = 5, \eta = 1$$

Задача 2.5.

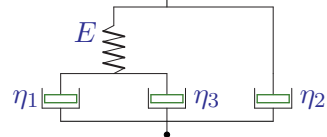
Иксанов Ильяс Ринатович



$$E = 1, \eta_1 = 2, \eta_2 = 4, \eta_3 = 5.$$

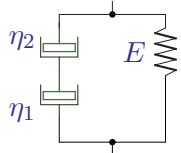
Задача 2.6.

Коцуба Полина Вячеславовна



$$E = 3, \eta_1 = 2, \eta_2 = 1, \eta_3 = 5.$$

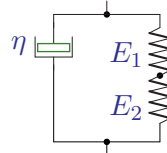
Задача 2.7. *Лаперчук Софья Владимировна*



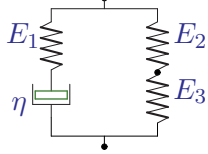
$$E = 2, \eta_1 = 1, \eta_2 = 2.$$

Задача 2.8.

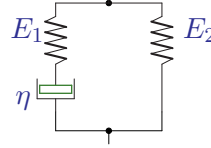
Лесин Никита Сергеевич



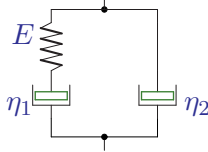
$$E_1 = 1, E_2 = 2, \eta = 1.$$

Задача 2.9.*Лю Цзячан*

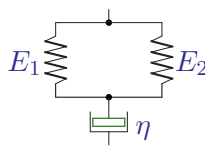
$$E_1 = 1, E_2 = 4, E_3 = 3, \eta = 1$$

Задача 2.10.*Петрушин Игорь**Станиславович*

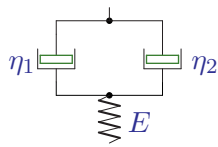
$$E_1 = 3, E_2 = 4, \eta = 1$$

Задача 2.11. *Пономарева София Евгеньевна*

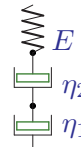
$$E = 2, \eta_1 = 1, \eta_2 = 2.$$

Задача 2.12. *Стащенко Тимофей Игоревич*

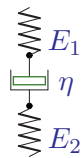
$$E_1 = 1, E_2 = 4, \eta = 2.$$

Задача 2.13.*Сун Цзяци*

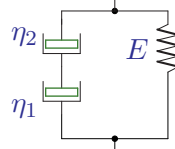
$$E = 3, \eta_1 = 1, \eta_2 = 2.$$

Задача 2.14.*Сунь Яосян*

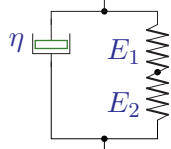
$$E = 2, \eta_1 = 2, \eta_2 = 4.$$

Задача 2.15.*Фомина Екатерина**Викторовна*

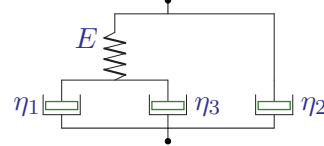
$$E_1 = 2, E_2 = 3, \eta = 1,$$

Задача 2.16.*Хо Гуаньюй*

$$E = 3, \eta_1 = 1, \eta_2 = 4.$$

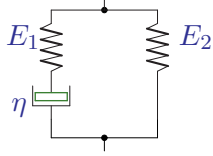
Задача 2.17.*Бородин Никита**Александрович*

$$E_1 = 2, E_2 = 4, \eta = 1.$$

Задача 2.18.*Донева Ульяна Дмитриевна*

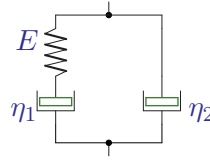
$$E = 1, \eta_1 = 2, \eta_2 = 1, \eta_3 = 5.$$

Задача 2.19. Жуков Валерий Витальевич



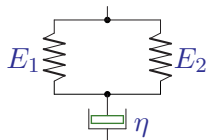
$$E_1 = 3, E_2 = 2, \eta = 2$$

Задача 2.20. Карпухин Павел Дмитриевич



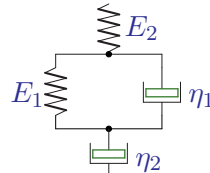
$$E = 4, \eta_1 = 2, \eta_2 = 4.$$

Задача 2.21. Кичиков Феодосий Сергеевич



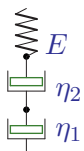
$$E_1 = 2, E_2 = 3, \eta = 2.$$

Задача 2.22. Кожунов Илья Артемович



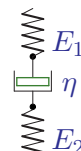
$$E_1 = 3, E_2 = 2, \eta_1 = 2, \eta_2 = 1.$$

Задача 2.23. Колеченков Кирилл Дмитриевич



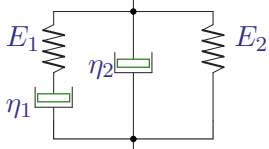
$$E = 1, \eta_1 = 2, \eta_2 = 1.$$

Задача 2.24. Ласточкин Кирилл Эдуардович



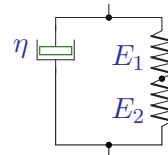
$$E_1 = 3, E_2 = 1, \eta = 2,$$

Задача 2.25. Луконина Арина Викторовна



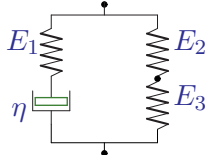
$$E_1 = 3, E_2 = 1, \eta_1 = 1, \eta_2 = 4.$$

Задача 2.26. Ляпина Ирина Михайловна



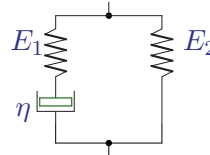
$$E_1 = 3, E_2 = 2, \eta = 1.$$

Задача 2.27. Мозголов Иван Алексеевич

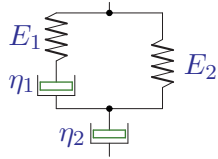


$$E_1 = 1, E_2 = 2, E_3 = 5, \eta = 2$$

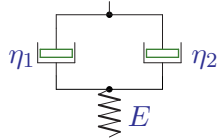
Задача 2.28. Поляков Дмитрий Алексеевич



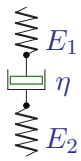
$$E_1 = 3, E_2 = 1, \eta = 2$$

Задача 2.29.*Соловьева Вероника**Александровна*

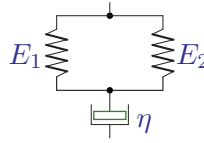
$$E_1 = 1, E_2 = 3, \eta_1 = 2, \eta_2 = 1.$$

Задача 2.31.*Тимашова Олеся Вадимовна*

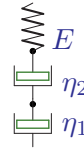
$$E = 2, \eta_1 = 2, \eta_2 = 4.$$

Задача 2.33.*Чиннов Александр**Владимирович*

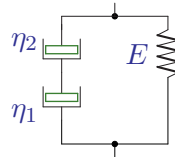
$$E_1 = 2, E_2 = 4, \eta = 1,$$

Задача 2.30.*Спектор Ксения Игоревна*

$$E_1 = 1, E_2 = 3, \eta = 1.$$

Задача 2.32.*Фокина Евгения Юрьевна*

$$E = 1, \eta_1 = 2, \eta_2 = 4.$$

Задача 2.34.*Щуров Михаил Игоревич*

$$E = 1, \eta_1 = 1, \eta_2 = 2.$$

M2

Ответы.
Структурные модели среды

23.04.2026

	A_2	A_1	A_0	B_2	B_1	B_0	
1	0	2	3	0	8	3	Алемасов Александр Артемович
2	0	1	4	2	12	0	Белобородова София Алексеевна
3	0	1	8	0	4	16	Грибанов Матвей Игоревич
4	0	7	21	0	31	30	Захаров Илья Дмитриевич
5	0	2	1	18	11	0	Иксанов Ильяс Ринатович
6	0	7	3	7	24	0	Коцуба Полина Вячеславовна
7	0	0	3	0	2	6	Лаперчук Софья Владимировна
8	0	0	3	0	3	2	Лесин Никита Сергеевич
9	0	7	7	0	19	12	Лю Цзячан
10	0	1	3	0	7	12	Петрушин Игорь Станиславович
11	0	1	2	2	6	0	Пономарева София Евгеньевна
12	0	2	5	0	10	0	Сташенко Тимофей Игоревич
13	0	3	3	0	9	0	Сун Цзяци
14	0	8	12	0	16	0	Сунь Яосян
15	0	5	6	0	6	0	Фомина Екатерина Викторовна
16	0	0	5	0	4	15	Хо Гуаньюй
17	0	0	6	0	6	8	Бородин Никита Александрович
18	0	7	1	7	8	0	Донева Ульяна Дмитриевна
19	0	2	3	0	10	6	Жуков Валерий Витальевич
20	0	2	4	8	24	0	Карпухин Павел Дмитриевич
21	0	2	5	0	10	0	Кичиков Феодосий Сергеевич
22	2	9	6	4	6	0	Кокунов Илья Артемович
23	0	2	3	0	2	0	Колеченков Кирилл Дмитриевич
24	0	8	3	0	6	0	Ласточкин Кирилл Эдуардович
25	0	1	3	4	16	3	Луконина Арина Викторовна
26	0	0	5	0	5	6	Ляпина Ирина Михайловна
27	0	14	7	0	34	10	Мозголов Иван Алексеевич
28	0	2	3	0	8	3	Поляков Дмитрий Алексеевич
29	2	9	3	8	3	0	Соловьева Вероника Александровна
30	0	1	4	0	4	0	Спектор Ксения Игоревна
31	0	6	2	0	12	0	Тимашова Олеся Вадимовна
32	0	8	6	0	8	0	Фокина Евгения Юрьевна
33	0	6	8	0	8	0	Чиннов Александр Владимирович
34	0	0	3	0	2	3	Щуров Михаил Игоревич

M2 файл 2me5WA