

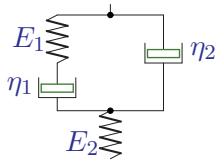
Структурные модели среды

Вывести определяющее уравнение среды.

Модули упругости и коэффициенты вязкости даны в безразмерном виде. В ответах приведены коэффициенты уравнения

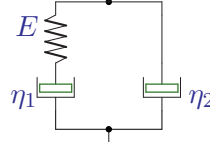
$$A_2\ddot{\sigma} + A_1\dot{\sigma} + A_0\sigma = B_2\ddot{\epsilon} + B_1\dot{\epsilon} + B_0\epsilon.$$

Задача 2.1. *Абрамов Ярослав Игоревич*



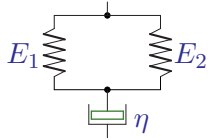
$$E_1 = 1, E_2 = 3, \eta_1 = 2, \eta_2 = 1.$$

Задача 2.2. *Амиров Рушат Рушанович*



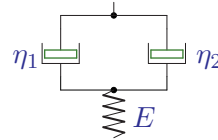
$$E = 3, \eta_1 = 1, \eta_2 = 4.$$

Задача 2.3. *Баулина Анастасия Евгеньевна*



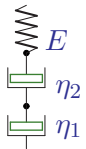
$$E_1 = 3, E_2 = 2, \eta = 1.$$

Задача 2.4. *Голубинская Анна Сергеевна*



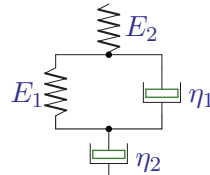
$$E = 1, \eta_1 = 2, \eta_2 = 1.$$

Задача 2.5. *Гороховцев Григорий Андрианович*



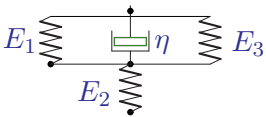
$$E = 3, \eta_1 = 1, \eta_2 = 4.$$

Задача 2.6. *Жидков Дмитрий Сергеевич*



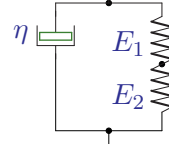
$$E_1 = 2, E_2 = 4, \eta_1 = 1, \eta_2 = 2.$$

Задача 2.7. *Калуцких Никита Сергеевич*



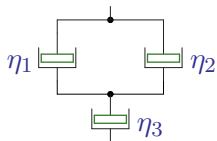
$$E_1 = 3, E_2 = 4, E_3 = 2, \eta = 2.$$

Задача 2.8. *Кузьмина Полина Алексеевна*



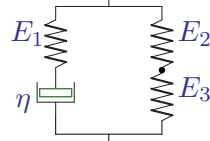
$$E_1 = 2, E_2 = 1, \eta = 1.$$

Задача 2.9. *Лобова Виктория Андреевна*



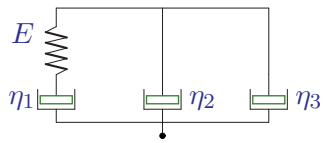
$$\eta_1 = 2, \eta_2 = 4, \eta_3 = 5.$$

Задача 2.10. *Ляпидовская Диана Сергеевна*



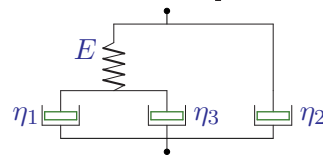
$$E_1 = 2, E_2 = 4, E_3 = 3, \eta = 1$$

Задача 2.11. Морозова Кристина Олеговна



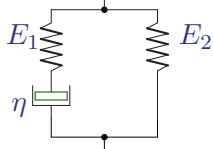
$$E = 3, \eta_1 = 2, \eta_2 = 1, \eta_3 = 5.$$

Задача 2.12. Орлов Михаил Михайлович



$$E = 3, \eta_1 = 2, \eta_2 = 1, \eta_3 = 5.$$

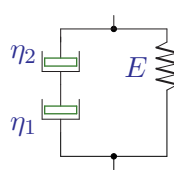
Задача 2.13. Прохоров Владислав Сергеевич



$$E_1 = 1, E_2 = 4, \eta = 2$$

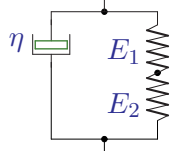
Задача 2.14.

Рутгерс Константин Сергеевич



$$E = 2, \eta_1 = 2, \eta_2 = 4.$$

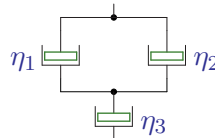
Задача 2.15. Тришкин Сергей Леонидович



$$E_1 = 2, E_2 = 3, \eta = 1.$$

Задача 2.16.

Тухватуллин Айдар Ильшатович

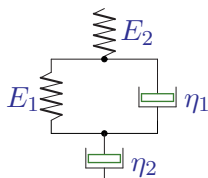


$$\eta_1 = 2, \eta_2 = 1, \eta_3 = 5.$$

Задача 2.17.

Шевченко Валерия

Витальевна



$$E_1 = 3, E_2 = 1, \eta_1 = 2, \eta_2 = 1.$$

M2

Ответы.
Структурные модели среды

23.04.2026

	A_2	A_1	A_0	B_2	B_1	B_0	
1	2	9	3	6	9	0	Абрамов Ярослав Игоревич
2	0	1	3	4	15	0	Амиров Рушат Рушанович
3	0	1	5	0	5	0	Баулина Анастасия Евгеньевна
4	0	3	1	0	3	0	Голубинская Анна Сергеевна
5	0	4	15	0	12	0	Гороховцев Григорий Андрианович
6	2	16	8	8	16	0	Жидков Дмитрий Сергеевич
7	0	2	9	0	8	20	Калуцких Никита Сергеевич
8	0	0	3	0	3	2	Кузьмина Полина Алексеевна
9	0	0	11	0	30	0	Лобова Виктория Андреевна
10	0	7	14	0	26	24	Ляпидовская Диана Сергеевна
11	0	2	3	12	24	0	Морозова Кристина Олеговна
12	0	7	3	7	24	0	Орлов Михаил Михайлович
13	0	2	1	0	10	4	Прохоров Владислав Сергеевич
14	0	0	6	0	8	12	Рутгерс Константин Сергеевич
15	0	0	5	0	5	6	Тришкин Сергей Леонидович
16	0	0	8	0	15	0	Тухватуллин Айдар Ильшатович
17	2	6	3	2	3	0	Шевченко Валерия Витальевна

M2 файл 2me7WA