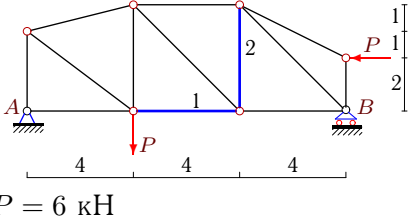


Расчет фермы

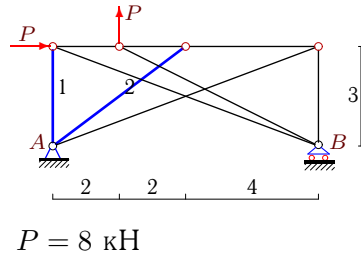
К плоской ферме приложены две одинаковые силы P . Найти усилия в стержнях 1 и 2 (выделены утолщением). Размеры даны в метрах.

Кирсанов М.Н. **Решебник. Теоретическая механика**/Под ред. А. И. Кириллова.– М.:ФИЗМАТЛИТ, 2008.– 384 с. (с.37.)

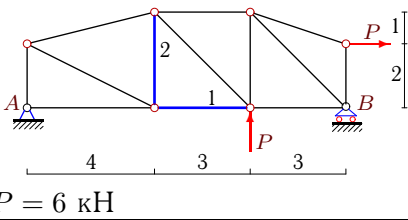
Задача 27.1. Алиев Самир



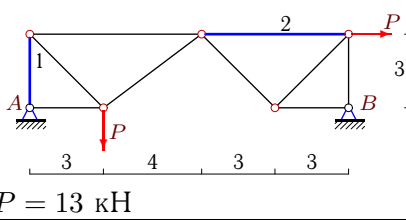
Задача 27.2. Афанасьева



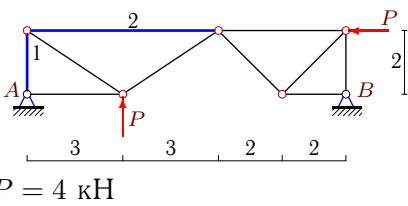
Задача 27.3. Белявцев



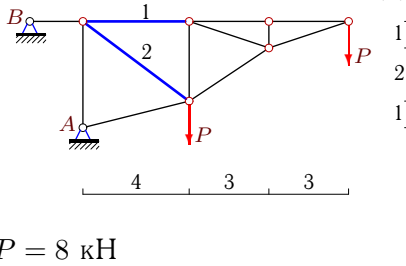
Задача 27.4. Благих Дмитрий



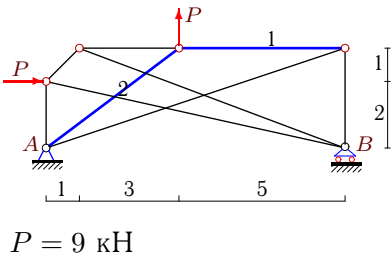
Задача 27.5. Бутов Роман



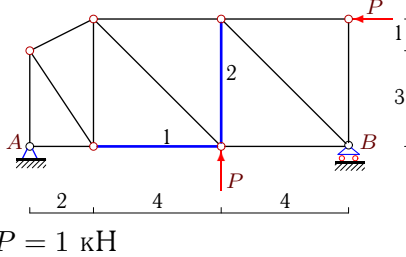
Задача 27.6. Денисова Мария



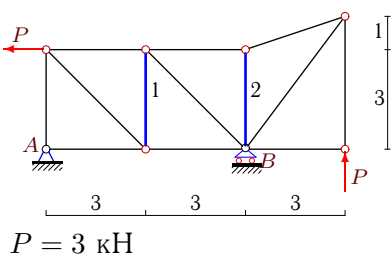
Задача 27.7. Зайцев



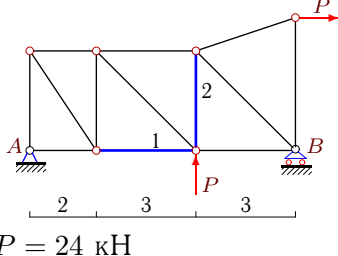
Задача 27.8. Иванов

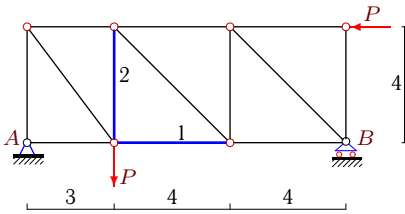


Задача 27.9. Клементьев

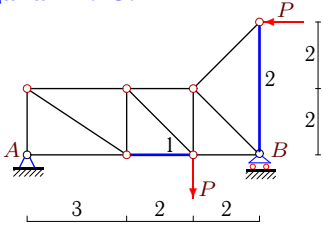


Задача 27.10. Кудряшова

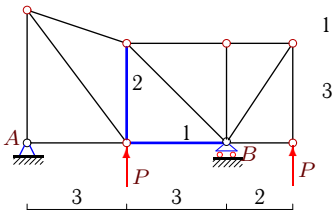


Задача 27.11.*Кузнецов*

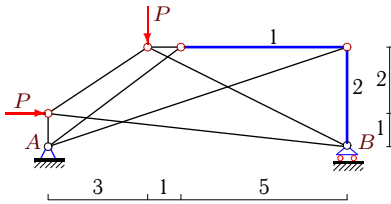
$P = 11 \text{ кН}$

Задача 27.13.*Насонов*

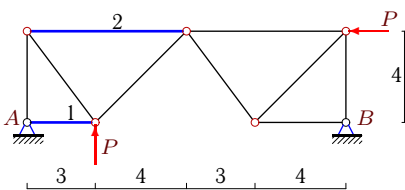
$P = 7 \text{ кН}$

Задача 27.15.*Пронина*

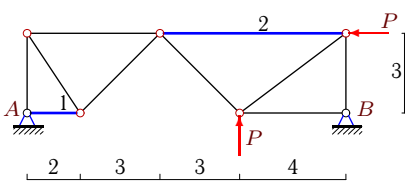
$P = 18 \text{ кН}$

Задача 27.17.*Серебрянников*

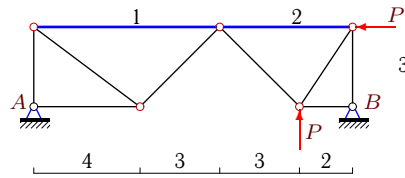
$P = 9 \text{ кН}$

Задача 27.19.*Страхов*

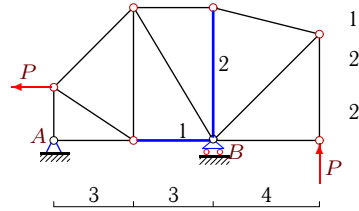
$P = 8 \text{ кН}$

Задача 27.21.

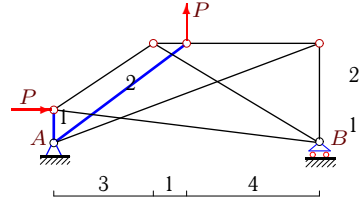
$P = 36 \text{ кН}$

Задача 27.12.*Мереуца Евгений*

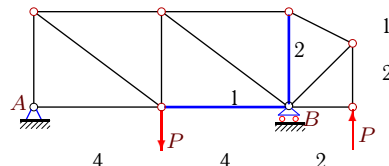
$P = 36 \text{ кН}$

Задача 27.14.*Попов Виктор*

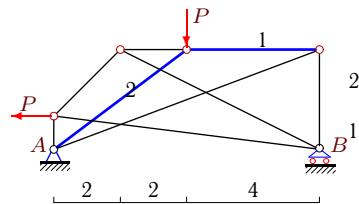
$P = 5 \text{ кН}$

Задача 27.16.*Руденок*

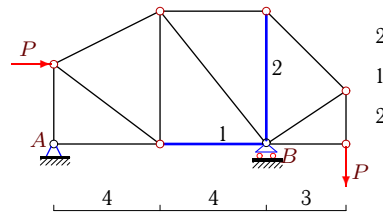
$P = 24 \text{ кН}$

Задача 27.18.*Синадская Ксения*

$P = 12 \text{ кН}$

Задача 27.20.*Черемихин*

$P = 24 \text{ кН}$

Задача 27.22.

$P = 20 \text{ кН}$