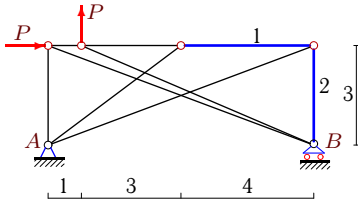


Расчет фермы

К плоской ферме приложены две одинаковые силы P . Найти усилия в стержнях 1 и 2 (выделены утолщением). Размеры даны в метрах.

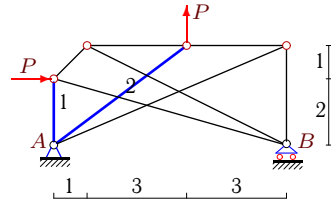
Кирсанов М.Н. **Решебник. Теоретическая механика**/Под ред. А. И. Кириллова.- М.: ФИЗМАТЛИТ, 2008. — 384 с. (с.37.)

Задача 27.1. *Бредихина Наталья*



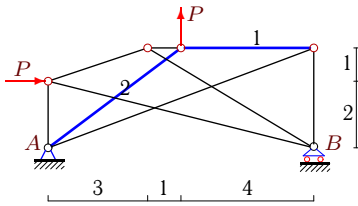
$P = 8 \text{ кН}$

Задача 27.2. *Воробьев Петр*



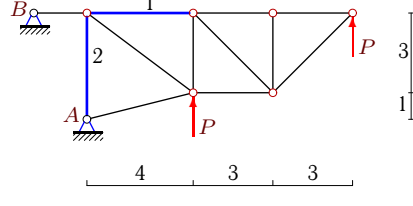
$P = 21 \text{ кН}$

Задача 27.3. *Егунов Александр*



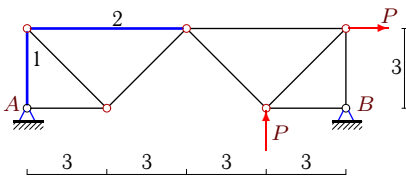
$P = 12 \text{ кН}$

Задача 27.4. *Зеленов Вадим*



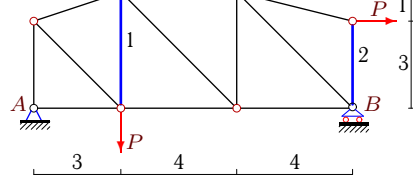
$P = 8 \text{ кН}$

Задача 27.5. *Камордин Александр*



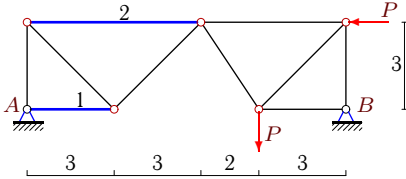
$P = 2 \text{ кН}$

Задача 27.6. *Ковырин Александр*



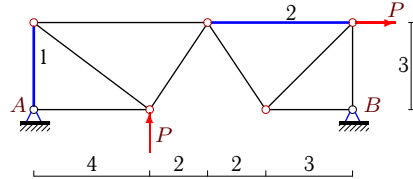
$P = 44 \text{ кН}$

Задача 27.7. *Козлов Виктор*



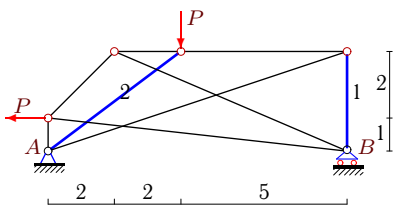
$P = 11 \text{ кН}$

Задача 27.8. *Красов Алексей*



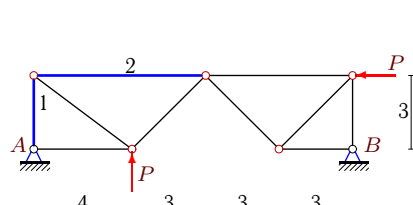
$P = 33 \text{ кН}$

Задача 27.9. *Латрыгин Андрей*



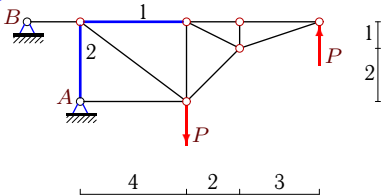
$P = 9 \text{ кН}$

Задача 27.10. *Леванюшкин Евгений*



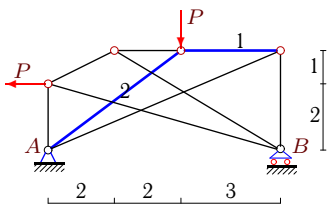
$P = 13 \text{ кН}$

Задача 27.11. Мальцев Александр



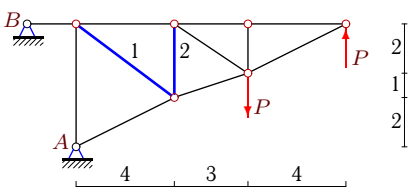
$P = 3 \text{ кН}$

Задача 27.13. Новиков Дмитрий



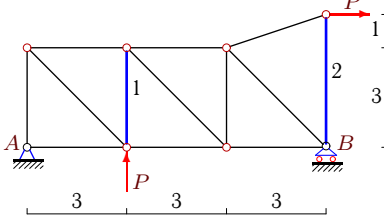
$P = 21 \text{ кН}$

Задача 27.15. Пуцелев Артем



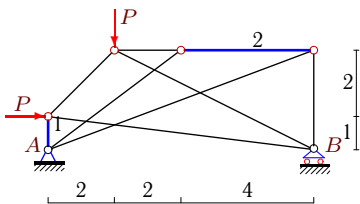
$P = 45 \text{ кН}$

Задача 27.17. Светлов Вадим



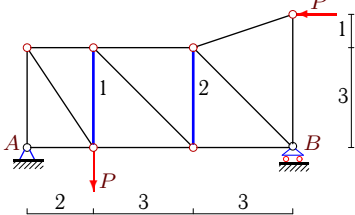
$P = 9 \text{ кН}$

Задача 27.19. Хасянишина Альбина



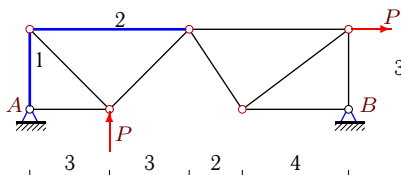
$P = 8 \text{ кН}$

Задача 27.21. Шимарова Светлана



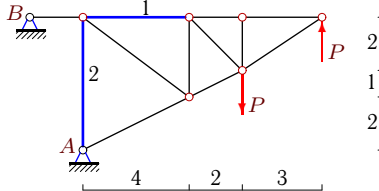
$P = 4 \text{ кН}$

Задача 27.12. Молчанов Игорь



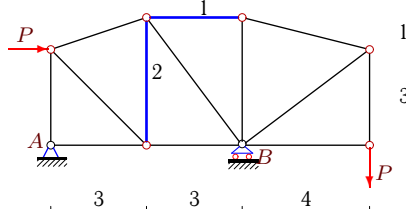
$P = 1 \text{ кН}$

Задача 27.14. Полум Юрий



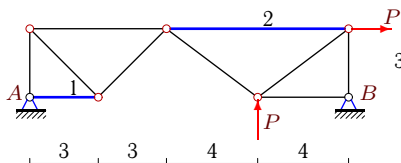
$P = 10 \text{ кН}$

Задача 27.16. Розанов Денис



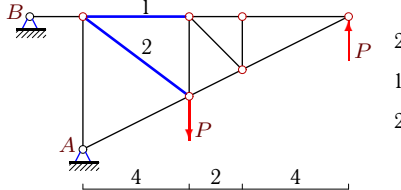
$P = 24 \text{ кН}$

Задача 27.18. Сучков Алексей



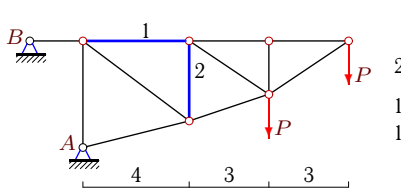
$P = 6 \text{ кН}$

Задача 27.20. Шапошников Станислав



$P = 5 \text{ кН}$

Задача 27.22. Шукуров Сергей



$P = 4 \text{ кН}$