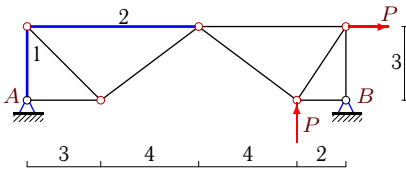


# Расчет фермы

К плоской ферме приложены две одинаковые силы  $P$ . Найти усилия в стержнях 1 и 2 (выделены утолщением). Размеры даны в метрах.

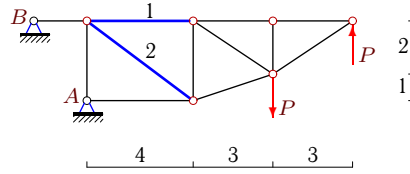
Кирсанов М.Н. **Решебник. Теоретическая механика**/Под ред. А. И. Кириллова.– М.: ФИЗМАТЛИТ, 2008. — 384 с. (с.37.)

**Задача 27.1.** Желябовская Юлия



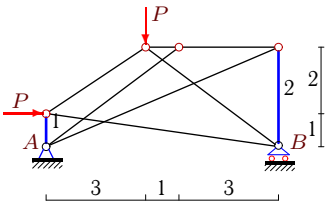
$P = 39 \text{ кН}$

**Задача 27.2.** Земскова Яна



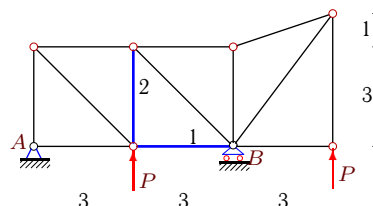
$P = 1 \text{ кН}$

**Задача 27.3.** Колесник Анастасия



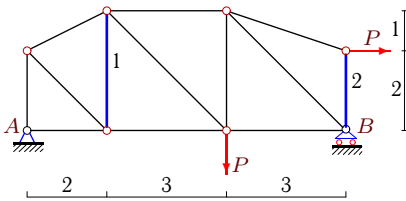
$P = 7 \text{ кН}$

**Задача 27.4.** Лесюк Яна



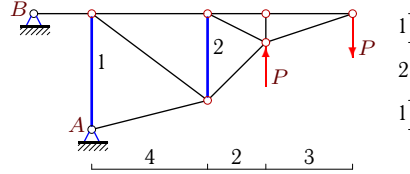
$P = 1 \text{ кН}$

**Задача 27.5.** Настаева Зухра



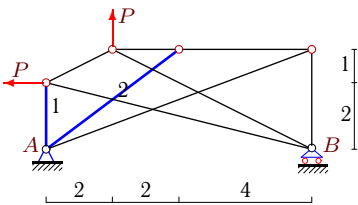
$P = 24 \text{ кН}$

**Задача 27.6.** Рыбакова Алена



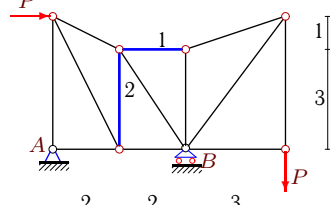
$P = 16 \text{ кН}$

**Задача 27.7.** Севрюкова Мария



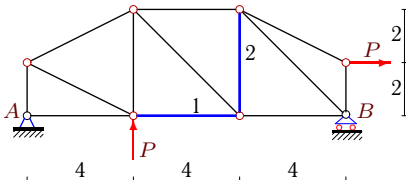
$P = 8 \text{ кН}$

**Задача 27.8.** Тарасенко Виктория



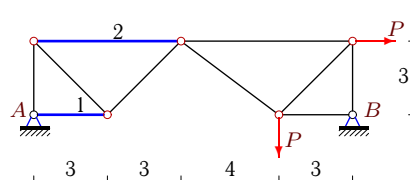
$P = 12 \text{ кН}$

**Задача 27.9.** Трофимова Елизавета



$P = 6 \text{ кН}$

**Задача 27.10.** Шинкина Анна



$P = 13 \text{ кН}$