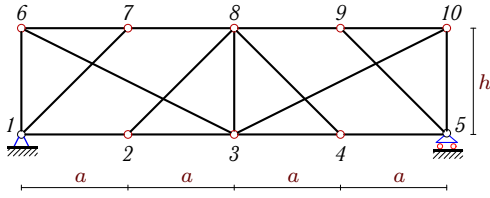


Линии влияния усилий в стержнях фермы

Найти максимальное и минимальное усилие в указанных стержнях фермы от действия постоянной q_p и временной q_{vr} нагрузки, равномерно распределенной по нижнему или верхнему поясу. Дано: $a = 1$ м, $h = 1$ м.

Задача 25.1.

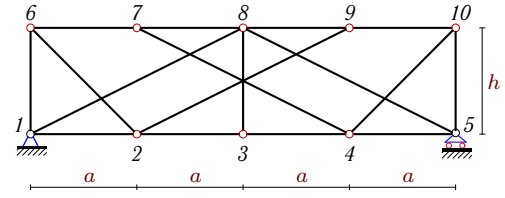
Азаров Дмитрий



$q_{vr} = 15$ кН/м, $q_p = 6$ кН/м.
Груз понизу: S_{2-3} , S_{7-8} .

Задача 25.2.

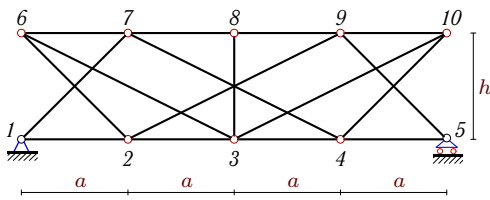
Гаврилин Владимир



$q_{vr} = 15$ кН/м, $q_p = 3$ кН/м.
Груз понизу: S_{1-2} , S_{8-9} .

Задача 25.3.

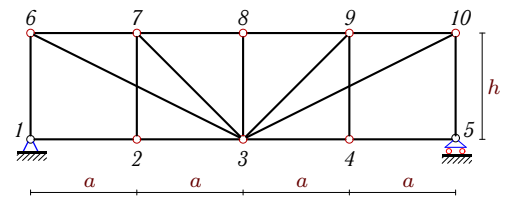
Гладкова Елена



$q_{vr} = 14$ кН/м, $q_p = 6$ кН/м.
Груз понизу: S_{2-3} , S_{7-8} .

Задача 25.4.

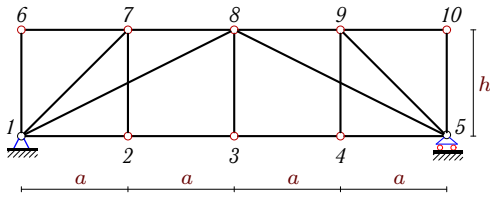
Зимаков Олег



$q_{vr} = 13$ кН/м, $q_p = 7$ кН/м.
Груз поверху: S_{6-7} , S_{9-10} .

Задача 25.5.

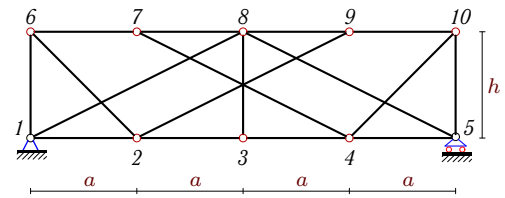
Иванова Ксения



$q_{vr} = 14$ кН/м, $q_p = 6$ кН/м.
Груз понизу: S_{1-8} , S_{8-9} .

Задача 25.6.

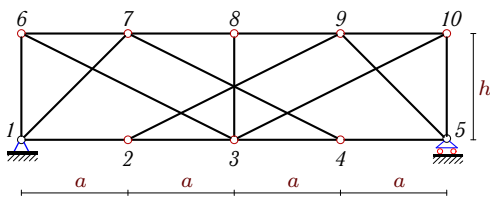
Калинин Александр



$q_{vr} = 13$ кН/м, $q_p = 3$ кН/м.
Груз понизу: S_{1-2} , S_{4-5} .

Задача 25.7.

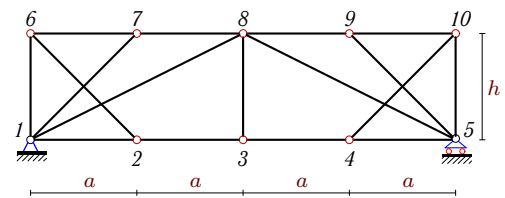
Кольцова Наталья



$q_{vr} = 19$ кН/м, $q_p = 6$ кН/м.
Груз поверху: S_{6-7} , S_{7-8} .

Задача 25.8.

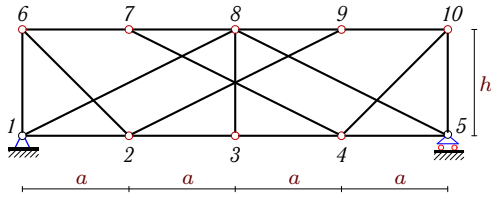
Крыгин Михаил



$q_{vr} = 17$ кН/м, $q_p = 4$ кН/м.
Груз поверху: S_{1-8} , S_{8-9} .

Задача 25.9.

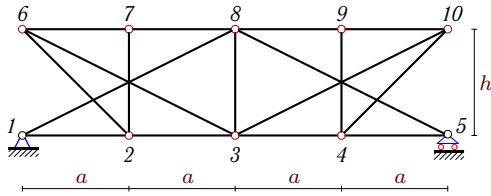
Лапухина Анна



$$q_{vr} = 16 \text{ кН/м}, q_p = 6 \text{ кН/м}.$$

Груз понизу: S_{1-2}, S_{4-5} .**Задача 25.11.**

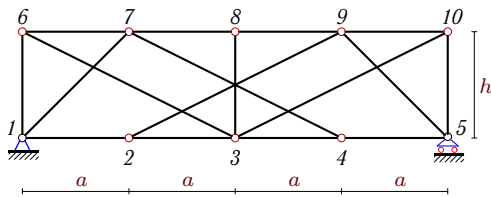
Льюров Алексей



$$q_{vr} = 15 \text{ кН/м}, q_p = 6 \text{ кН/м}.$$

Груз поверху: S_{1-2}, S_{4-5} .**Задача 25.13.**

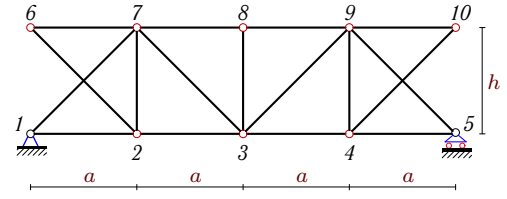
Шевлякова Алина



$$q_{vr} = 17 \text{ кН/м}, q_p = 3 \text{ кН/м}.$$

Груз понизу: S_{2-3}, S_{4-5} .**Задача 25.10.**

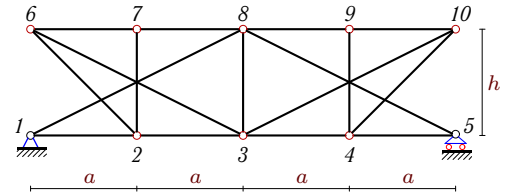
Лозинский Павел



$$q_{vr} = 13 \text{ кН/м}, q_p = 7 \text{ кН/м}.$$

Груз поверху: S_{3-7}, S_{6-7} .**Задача 25.12.**

Орлова Анна



$$q_{vr} = 13 \text{ кН/м}, q_p = 7 \text{ кН/м}.$$

Груз понизу: S_{1-2}, S_{4-5} .