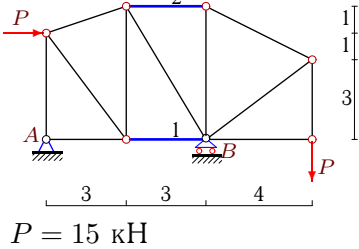


# Расчет фермы

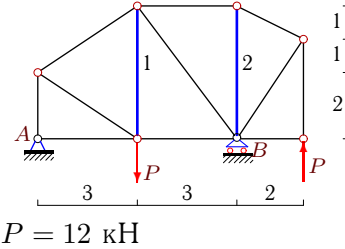
К плоской ферме приложены две одинаковые силы  $P$ . Найти усилия в стержнях 1 и 2 (выделены утолщением). Размеры даны в метрах.

Кирсанов М.Н. **Решбник. Теоретическая механика**/Под ред. А. И. Кириллова.- М.: ФИЗМАТЛИТ, 2008. — 384 с. (с.37.)

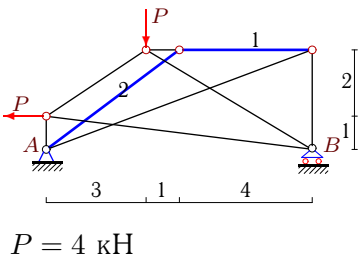
**Задача 27.1.** Асосков Виталий Сергеевич



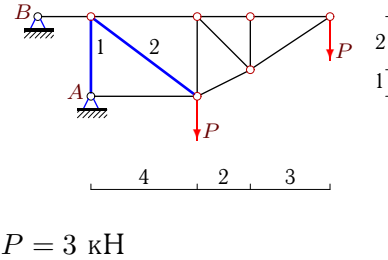
**Задача 27.2.** Васин Никита Владимирович



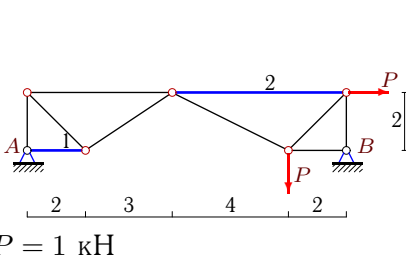
**Задача 27.3.** Востриков Евгений Олегович



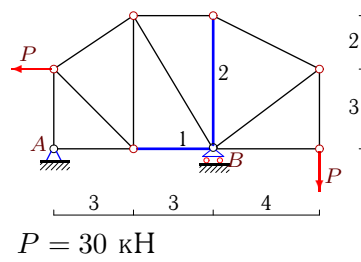
**Задача 27.4.** Горбунов Василий Иванович



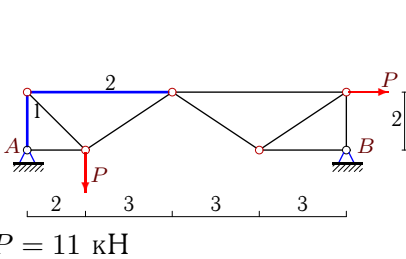
**Задача 27.5.** Дараев Андрей Юрьевич



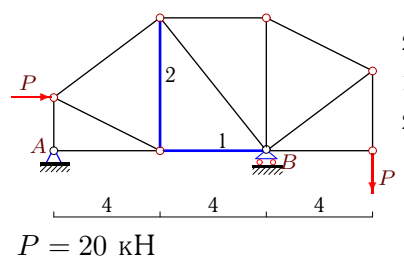
**Задача 27.6.** Заводнов Павел Геннадьевич



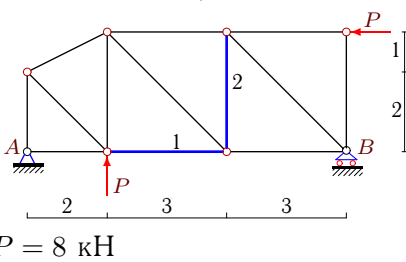
**Задача 27.7.** Зуйков Дмитрий Сергеевич



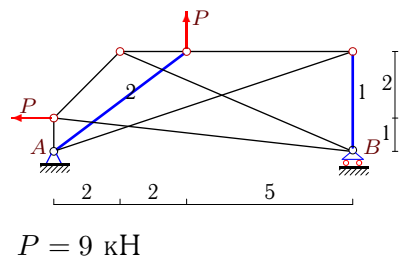
**Задача 27.8.** Качигин Сергей Александрович

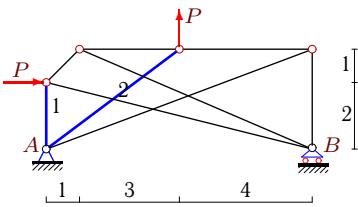


**Задача 27.9.** Корнеев Алексей Александрович

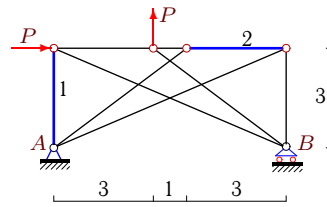


**Задача 27.10.** Малашихин Григорий Русланович

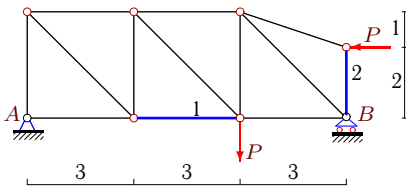


**Задача 27.11.***Мокшин Михаил Юрьевич*

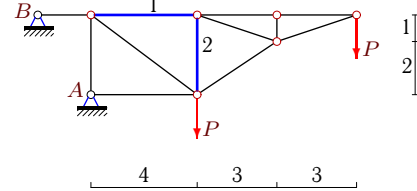
$P = 24 \text{ кН}$

**Задача 27.12.** *Соколов Константин Алексеевич*

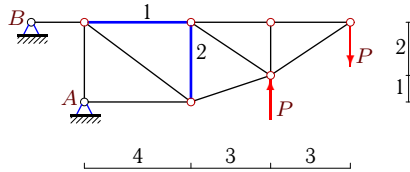
$P = 7 \text{ кН}$

**Задача 27.13.***Сонников Владимир Иванович*

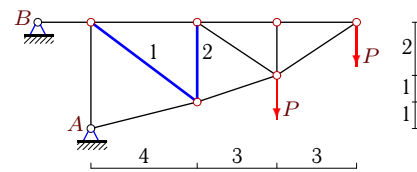
$P = 9 \text{ кН}$

**Задача 27.14.**

$P = 3 \text{ кН}$

**Задача 27.15.**

$P = 3 \text{ кН}$

**Задача 27.16.**

$P = 16 \text{ кН}$