

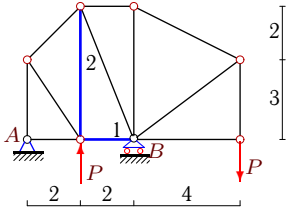
Расчет фермы

К плоской ферме приложены две одинаковые силы P . Найти усилия в стержнях 1 и 2 (выделены утолщением). Размеры даны в метрах.

Кирсанов М.Н. **Решебник. Теоретическая механика**/Под ред. А. И. Кириллова.– М.: ФИЗМАТЛИТ, 2008. — 384 с. (с.37.)

Задача 27.1.

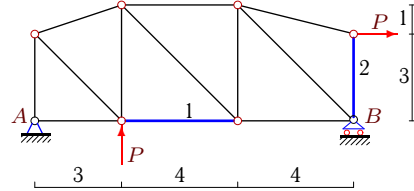
Азаров Дмитрий



$P = 10 \text{ кН}$

Задача 27.2.

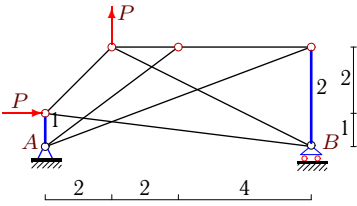
Гаврилин Владимир



$P = 4 \text{ кН}$

Задача 27.3.

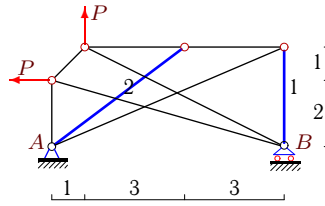
Гладкова Елена



$P = 8 \text{ кН}$

Задача 27.4.

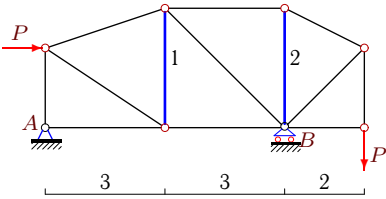
Зимаков Олег



$P = 7 \text{ кН}$

Задача 27.5.

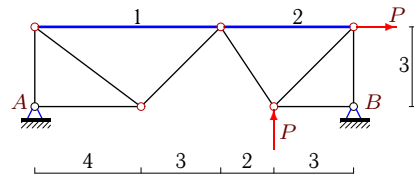
Иванова Ксения



$P = 3 \text{ кН}$

Задача 27.6.

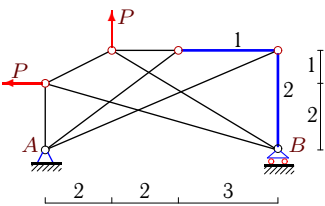
Калинин Александр



$P = 6 \text{ кН}$

Задача 27.7.

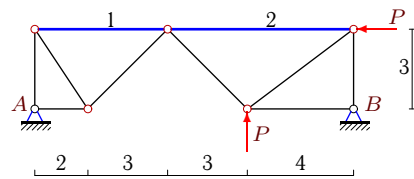
Кольцова Наталья



$P = 7 \text{ кН}$

Задача 27.8.

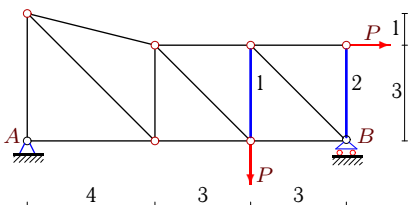
Крыгин Михаил



$P = 36 \text{ кН}$

Задача 27.9.

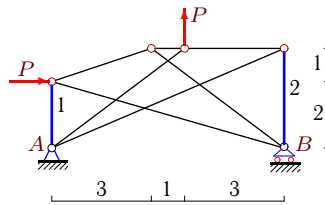
Лапухина Анна



$P = 1 \text{ кН}$

Задача 27.10.

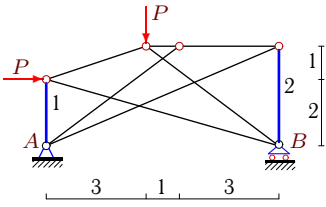
Лозинский Павел



$P = 7 \text{ кН}$

Задача 27.11.

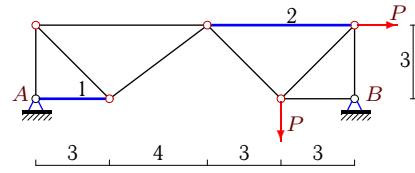
Лыюров Алексей



$P = 7 \text{ кН}$

Задача 27.12.

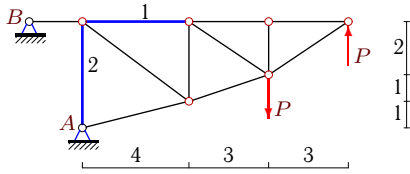
Орлова Анна



$P = 13 \text{ кН}$

Задача 27.13.

Шевлякова Алина



$P = 16 \text{ кН}$