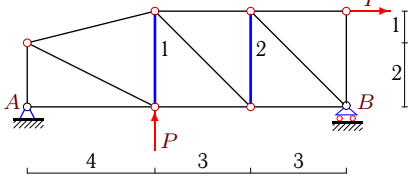


Расчет фермы

К плоской ферме приложены две одинаковые силы P . Найти усилия в стержнях 1 и 2 (выделены утолщением). Размеры даны в метрах.

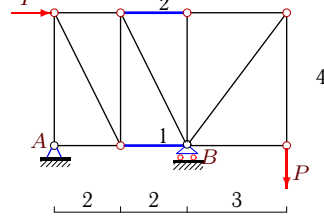
Кирсанов М.Н. Задачи по теоретической механике с решениями в **Maple 11.** – М.: ФИЗМАТЛИТ, 2010. – 264 с. (с.44)

Задача S-27.1. Болин-Кулаков Руслан



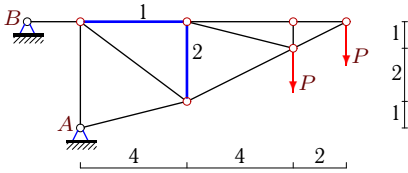
$P = 10 \text{ кН}$

Задача S-27.2. Семенов Данил



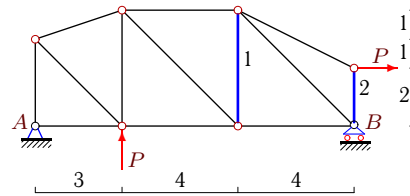
$P = 8 \text{ кН}$

Задача S-27.3. Трунин Александр



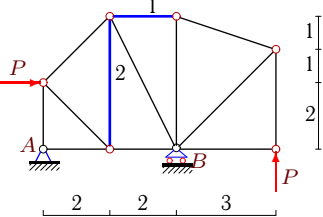
$P = 6 \text{ кН}$

Задача S-27.4. Редькин Николай



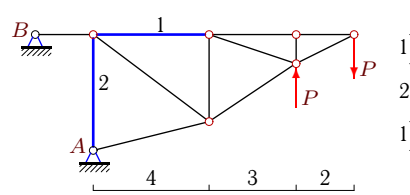
$P = 22 \text{ кН}$

Задача S-27.5. Соболев Николай



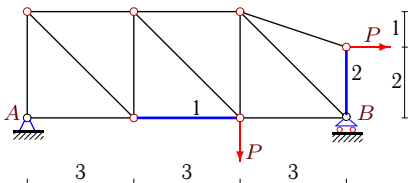
$P = 8 \text{ кН}$

Задача S-27.6. Варнаков Степан



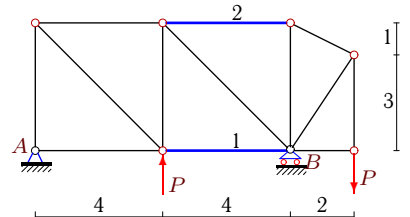
$P = 24 \text{ кН}$

Задача S-27.7. Цветкова Виктория



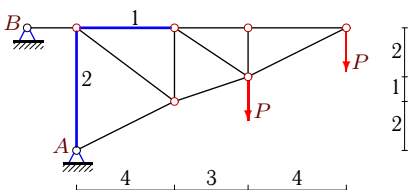
$P = 9 \text{ кН}$

Задача S-27.8. Теплов Вячеслав



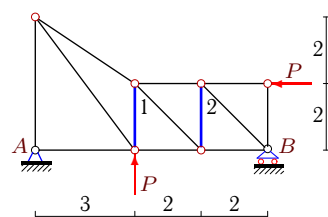
$P = 4 \text{ кН}$

Задача S-27.9. Савченко Анастасия



$P = 15 \text{ кН}$

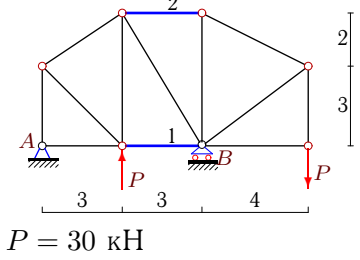
Задача S-27.10. Павлов Евгений



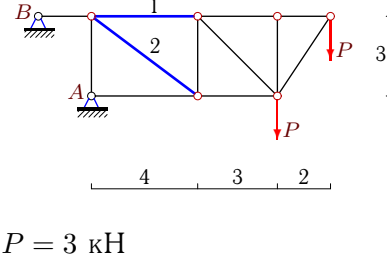
$P = 7 \text{ кН}$

Задача S-27.11.

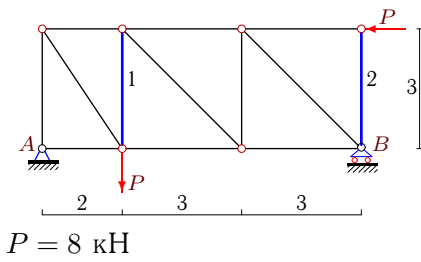
Саая Азияна

**Задача S-27.12.**

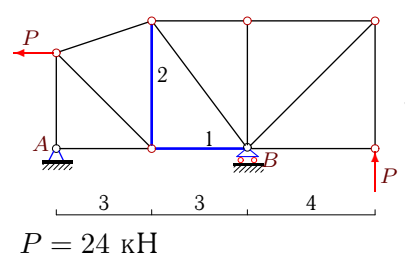
Ватутин Кирилл

**Задача S-27.13.**

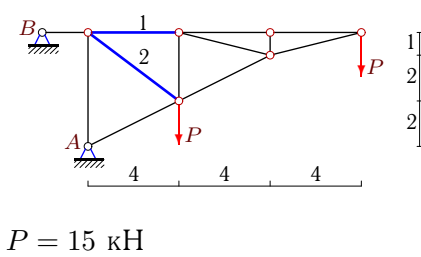
Пенкин Григорий

**Задача S-27.14.**

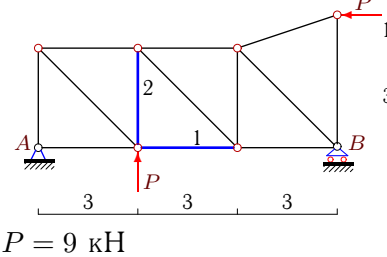
Башкиров Григорий

**Задача S-27.15.**

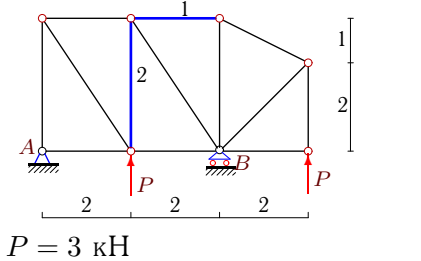
Масленков Антон

**Задача S-27.16.**

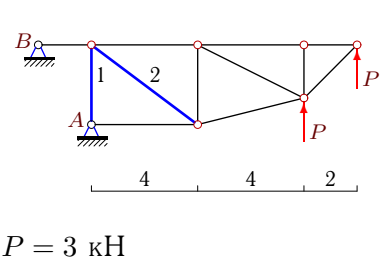
Ферштер Андрей

**Задача S-27.17.**

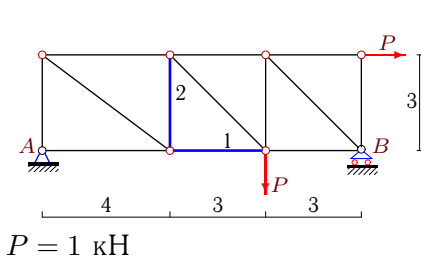
Лисицын Роман

**Задача S-27.18.**

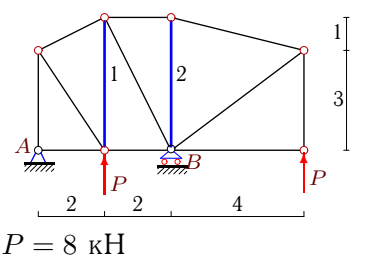
Бiryukov Николай

**Задача S-27.19.**

Валиуллина Альбина

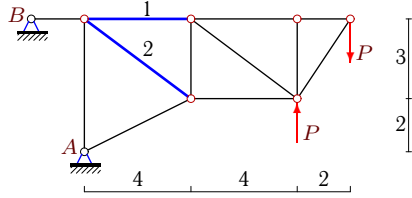
**Задача S-27.20.**

Захаренко Никита



Задача S-27.21.

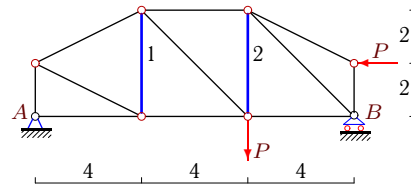
Золкин Артем



$P = 15 \text{ кН}$

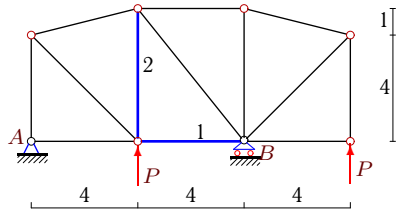
Задача S-27.22.

Егоров Доброслав



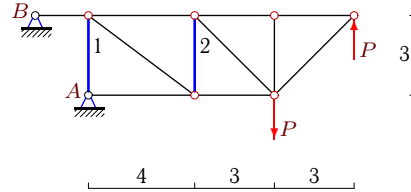
$P = 4 \text{ кН}$

Задача S-27.23.



$P = 1 \text{ кН}$

Задача S-27.24.



$P = 1 \text{ кН}$