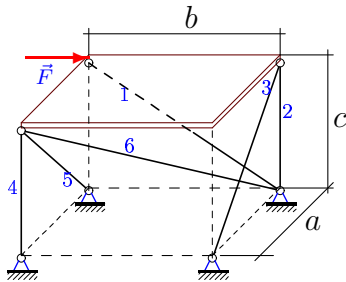


Равновесие плиты

Однородная прямоугольная горизонтальная плита весом G опирается на шесть невесомых шарнирно закрепленных по концам стержней. Вдоль ребра плиты действует сила F . Определить усилия в стержнях (в кН).

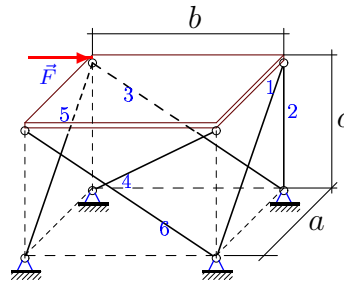
Кирсанов М.Н. **Решebник. Теоретическая механика**/Под ред. А. И. Кириллова. – М.: ФИЗМАТЛИТ, 2008. — 384 с. (с.101.)

Задача S-13.1. Баярбат Оюундэлгэр



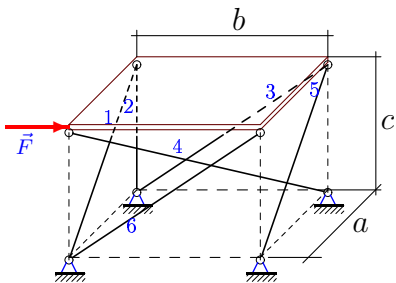
$a = 3 \text{ м}, b = 4 \text{ м}, c = 3 \text{ м},$
 $F = 1 \text{ кН}, G = 2 \text{ кН}.$

Задача S-13.2. Голубовская Диана



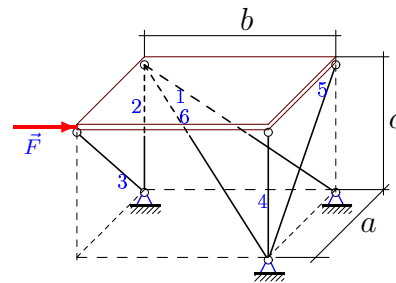
$a = 7 \text{ м}, b = 6 \text{ м}, c = 5 \text{ м},$
 $F = 2 \text{ кН}, G = 8 \text{ кН}.$

Задача S-13.3. Гонсоронов Дамба



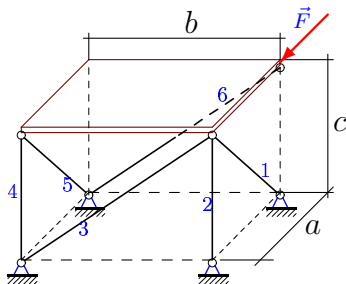
$a = 2 \text{ м}, b = 3 \text{ м}, c = 4 \text{ м},$
 $F = 3 \text{ кН}, G = 11 \text{ кН}.$

Задача S-13.4. Долгих Дарья



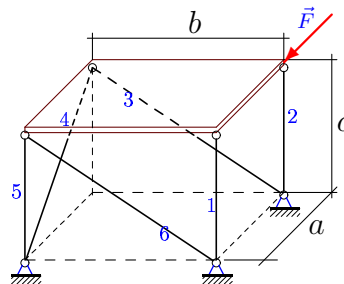
$a = 6 \text{ м}, b = 5 \text{ м}, c = 4 \text{ м},$
 $F = 2 \text{ кН}, G = 10 \text{ кН}.$

Задача S-13.5. Звягинцева Алёна



$a = 7 \text{ м}, b = 6 \text{ м}, c = 5 \text{ м},$
 $F = 1 \text{ кН}, G = 8 \text{ кН}.$

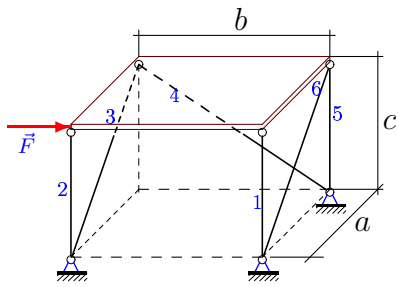
Задача S-13.6. Зогина Екатерина



$a = 4 \text{ м}, b = 6 \text{ м}, c = 5 \text{ м},$
 $F = 2 \text{ кН}, G = 11 \text{ кН}.$

Задача S-13.7.

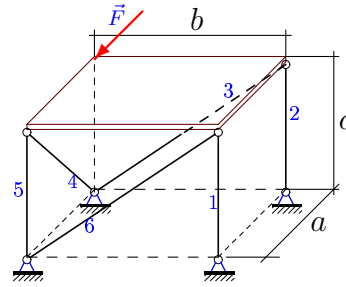
Исаков Александр



$a = 3 \text{ м}, b = 4 \text{ м}, c = 3 \text{ м},$
 $F = 1 \text{ кН}, G = 11 \text{ кН}.$

Задача S-13.8.

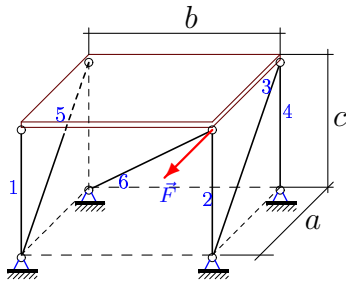
Кобалия Давид



$a = 6 \text{ м}, b = 5 \text{ м}, c = 4 \text{ м},$
 $F = 1 \text{ кН}, G = 5 \text{ кН}.$

Задача S-13.9.

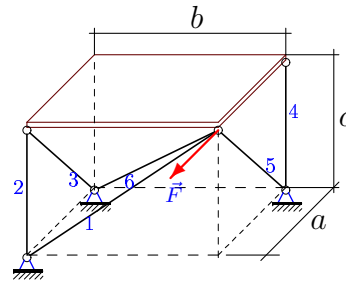
Лошакова Алина



$a = 5 \text{ м}, b = 4 \text{ м}, c = 3 \text{ м},$
 $F = 3 \text{ кН}, G = 12 \text{ кН}.$

Задача S-13.10.

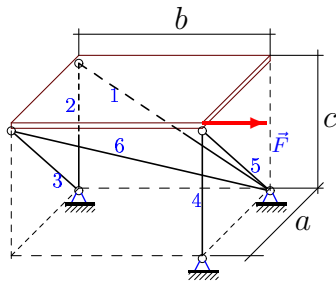
Молчанов Леонид



$a = 3 \text{ м}, b = 4 \text{ м}, c = 3 \text{ м},$
 $F = 2 \text{ кН}, G = 4 \text{ кН}.$

Задача S-13.11.

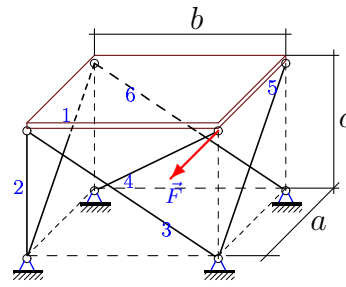
Нечаев Алексей



$a = 4 \text{ м}, b = 6 \text{ м}, c = 5 \text{ м},$
 $F = 4 \text{ кН}, G = 12 \text{ кН}.$

Задача S-13.12.

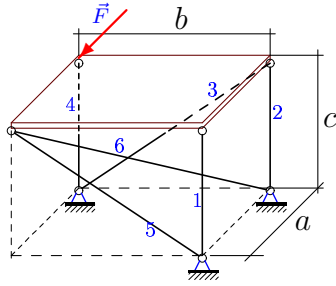
Павлов Алексей



$a = 5 \text{ м}, b = 4 \text{ м}, c = 3 \text{ м},$
 $F = 1 \text{ кН}, G = 3 \text{ кН}.$

Задача S-13.13.

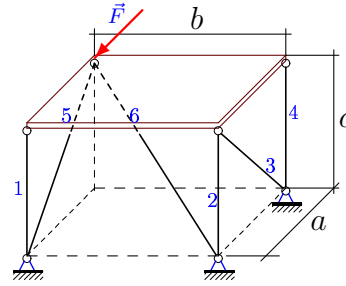
Попов Максим



$a = 5 \text{ м}, b = 4 \text{ м}, c = 3 \text{ м},$
 $F = 2 \text{ кН}, G = 7 \text{ кН}.$

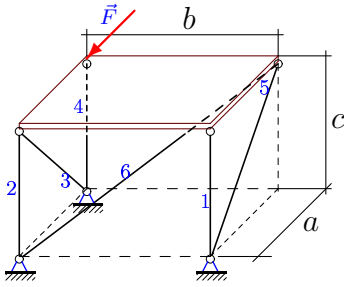
Задача S-13.14.

Рябов Максим



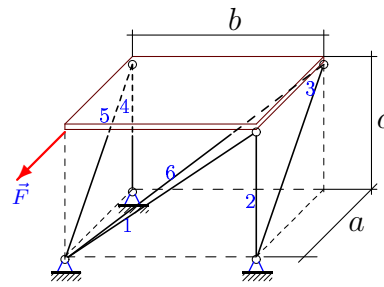
$a = 7 \text{ м}, b = 6 \text{ м}, c = 5 \text{ м},$
 $F = 3 \text{ кН}, G = 5 \text{ кН}.$

Задача S-13.15. Семин Евгений



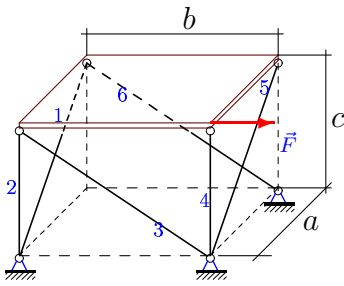
$a = 6 \text{ м}, b = 5 \text{ м}, c = 4 \text{ м},$
 $F = 4 \text{ кН}, G = 8 \text{ кН}.$

Задача S-13.16. Сорокин Никита



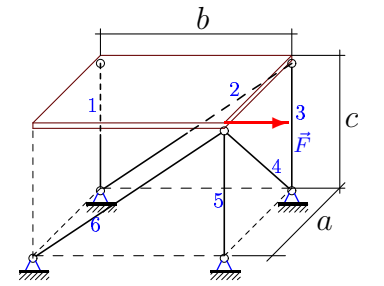
$a = 3 \text{ м}, b = 4 \text{ м}, c = 3 \text{ м},$
 $F = 2 \text{ кН}, G = 11 \text{ кН}.$

Задача S-13.17. Сучков Павел



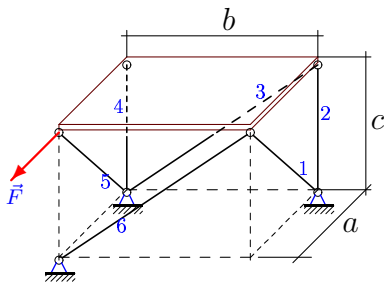
$a = 4 \text{ м}, b = 6 \text{ м}, c = 5 \text{ м},$
 $F = 4 \text{ кН}, G = 6 \text{ кН}.$

Задача S-13.18. Федорова Кристина



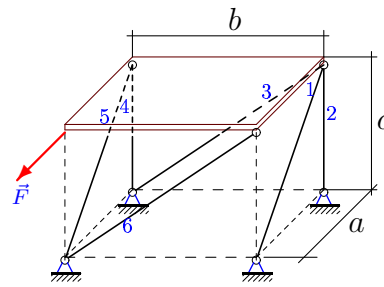
$a = 6 \text{ м}, b = 5 \text{ м}, c = 4 \text{ м},$
 $F = 4 \text{ кН}, G = 14 \text{ кН}.$

Задача S-13.19. Харизин Павел



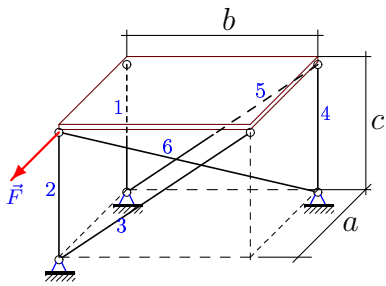
$a = 3 \text{ м}, b = 4 \text{ м}, c = 3 \text{ м},$
 $F = 4 \text{ кН}, G = 5 \text{ кН}.$

Задача S-13.20. Цой Алексей



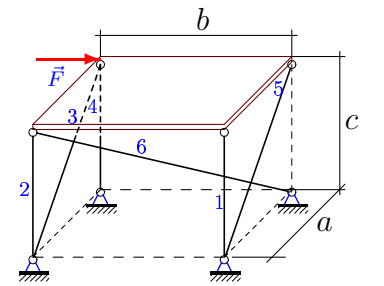
$a = 7 \text{ м}, b = 6 \text{ м}, c = 5 \text{ м},$
 $F = 2 \text{ кН}, G = 10 \text{ кН}.$

Задача S-13.21. Чичкань Иван



$a = 5 \text{ м}, b = 4 \text{ м}, c = 3 \text{ м},$
 $F = 3 \text{ кН}, G = 5 \text{ кН}.$

Задача S-13.22. Хазеков Максим



$a = 6 \text{ м}, b = 5 \text{ м}, c = 4 \text{ м},$
 $F = 4 \text{ кН}, G = 11 \text{ кН}.$

Ответы.
Равновесие плиты

04.03.2015

№	S_1	S_2	S_3	S_4	S_5	S_6	
1	0.000	-0.250	-1.061	-0.250	-0.000	-1.458	Баярбат Оюундэлгэр
2	-3.250	-0.000	-2.951	-4.428	-0.382	-2.951	Голубовская Диана
3	-3.540	4.000	-3.958	-8.527	-3.540	1.042	Гонсоронов Дамба
4	-2.561	-5.000	2.884	-6.600	2.884	0.000	Долгих Дарья
5	8.111	-8.714	6.248	-0.000	-6.882	-6.248	Звягинцева Алёна
6	-5.000	-0.500	-3.905	-3.202	-3.000	3.905	Зогина Екатерина
7	-1.500	-4.000	-1.061	-1.250	-4.750	1.061	Исаков Александр
8	-0.000	-2.500	-0.000	1.202	-3.167	-0.000	Кобалия Давид
9	-6.000	-0.000	-3.499	-4.200	-0.000	-0.000	Лошакова Алина
10	-3.333	-2.000	0.000	-2.000	-0.000	3.887	Молчанов Леонид
11	-0.000	-6.000	4.269	-6.000	-0.000	-5.850	Нечаев Алексей
12	-0.583	-0.600	-0.500	-1.414	-1.749	-0.500	Павлов Алексей
13	-3.500	-0.000	-0.000	-3.500	-2.000	2.828	Попов Максим
14	-0.357	-2.143	-0.000	-0.357	-3.687	-0.000	Рябов Максим
15	-4.000	-2.667	4.807	-4.000	-0.000	-0.000	Семин Евгений
16	-0.000	-5.500	-0.000	-3.500	-2.828	0.000	Сорокин Никита
17	-3.842	3.333	-0.521	-6.000	3.842	-4.686	Сучков Павел
18	-7.000	0.000	-0.000	-0.000	-10.200	5.122	Федорова Кристина
19	-9.192	4.000	10.833	-13.000	14.849	-10.833	Харизин Павел
20	8.602	-10.000	7.810	1.429	-11.060	-7.810	Цой Алексей
21	1.800	-6.100	3.000	-4.300	-0.000	4.243	Чичкань Иван
22	-2.300	-0.000	0.000	-2.300	-5.769	-7.020	Хазеков Максим

S-13 файл o13sT1B