

# Расчет фермы

К плоской ферме приложены две одинаковые силы  $P$ . Найти усилия в стержнях 1 и 2 (выделены утолщением). Размеры даны в метрах.

Кирсанов М.Н. Задачи по теоретической механике с решениями в **Maple 11.** – М.: ФИЗМАТЛИТ, 2010. – 264 с. (с.44)

Кирсанов М.Н. Теоретическая механика. Сборник задач – М.: Инфра-М, 2014. – 430 с. (с.89)

**Задача S-27.1.** *Абзианидзе Габриел*

$P = 24$  кН

**Задача S-27.2.** *Авдонин Антон*

$P = 8$  кН

**Задача S-27.3.** *Белов Виктор*

$P = 9$  кН

**Задача S-27.4.** *Болотина Татьяна*

$P = 3$  кН

**Задача S-27.5.** *Бубнова Ольга*

$P = 30$  кН

**Задача S-27.6.** *Глушенков Павел*

$P = 1$  кН

**Задача S-27.7.** *Горьков Ярослав*

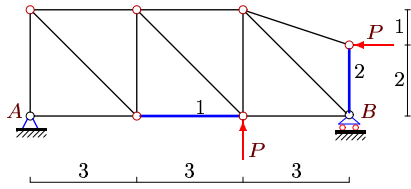
$P = 12$  кН

**Задача S-27.8.** *Комарова Анастасия*

$P = 15$  кН

Задача S-27.9.

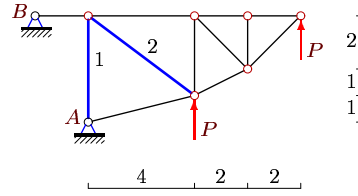
Конева Наталья



$P = 9 \text{ кН}$

Задача S-27.10.

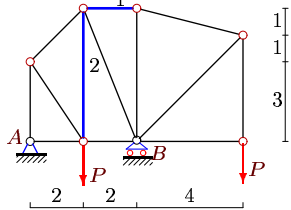
Любимов Артур



$P = 12 \text{ кН}$

Задача S-27.11.

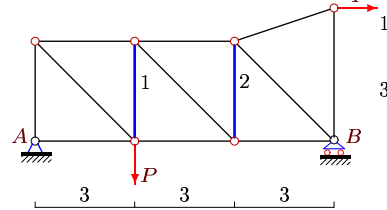
Мартыанова Мария



$P = 10 \text{ кН}$

Задача S-27.12.

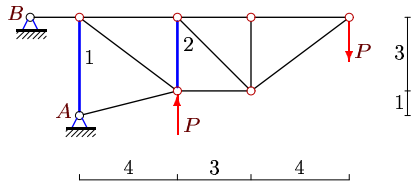
Пилягина Любовь



$P = 9 \text{ кН}$

Задача S-27.13.

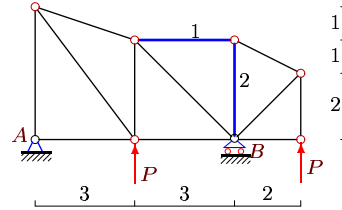
Понамарева Мария



$P = 16 \text{ кН}$

Задача S-27.14.

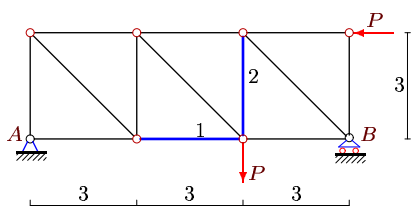
Соколова Елена



$P = 6 \text{ кН}$

Задача S-27.15.

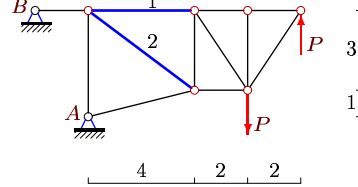
Федоренкова Ольга



$P = 3 \text{ кН}$

Задача S-27.16.

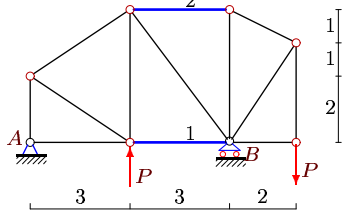
Чыонг Тхи Лан Нхи



$P = 24 \text{ кН}$

Задача S-27.17.

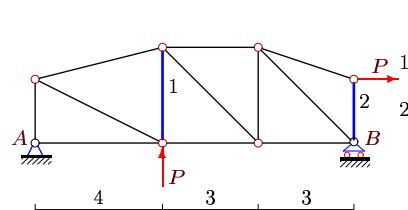
Шипаева Алена



$P = 24 \text{ кН}$

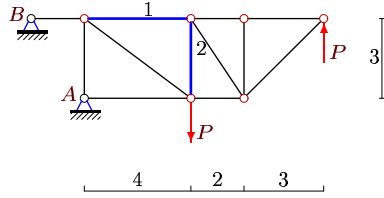
Задача S-27.18.

Ямалетдинова Эльвира



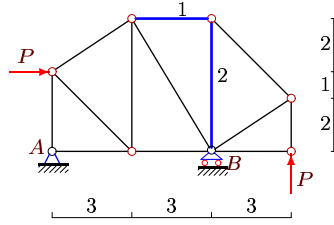
$P = 15 \text{ кН}$

**Задача S-27.19.**



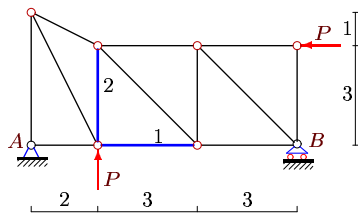
$P = 3 \text{ кН}$

**Задача S-27.20.**



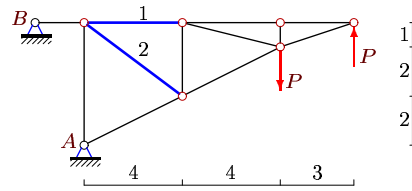
$P = 5 \text{ кН}$

**Задача S-27.21.**



$P = 8 \text{ кН}$

**Задача S-27.22.**



$P = 10 \text{ кН}$