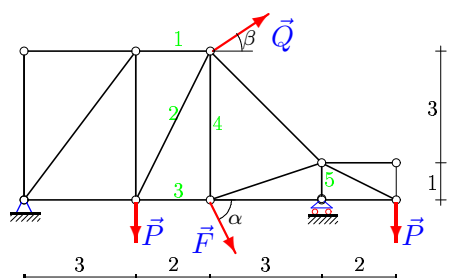


Расчет фермы (стойки)

Кирсанов М.Н. **Решебник. Теоретическая механика**/Под ред. А. И. Кириллова.—
М.: ФИЗМАТЛИТ, 2008. — 384 с. (с.37.)

Задача S-5.1.

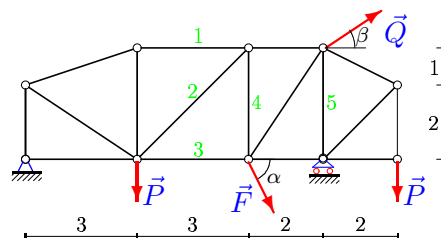
Аленичкин Александр



$P = 20 \text{ кН}, Q = 70 \text{ кН}, F = 24 \text{ кН},$
 $\alpha = 65^\circ, \beta = 15^\circ.$

Задача S-5.2.

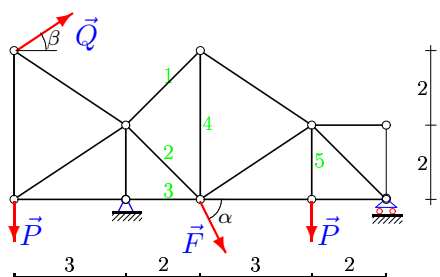
Белый Алексей



$P = 60 \text{ кН}, Q = 80 \text{ кН}, F = 54 \text{ кН},$
 $\alpha = 40^\circ, \beta = 15^\circ.$

Задача S-5.3.

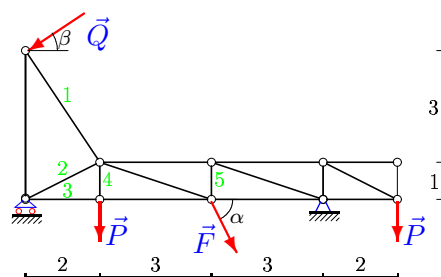
Бирюков Антон



$P = 80 \text{ кН}, Q = 50 \text{ кН}, F = 24 \text{ кН},$
 $\alpha = 50^\circ, \beta = 30^\circ.$

Задача S-5.4.

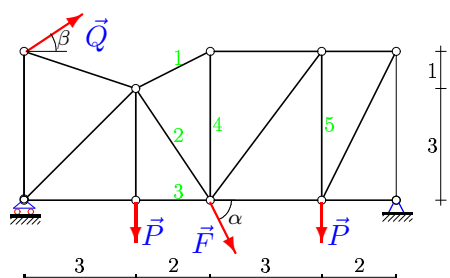
Боржсов Роман



$P = 50 \text{ кН}, Q = 30 \text{ кН}, F = 37 \text{ кН},$
 $\alpha = 35^\circ, \beta = 45^\circ.$

Задача S-5.5.

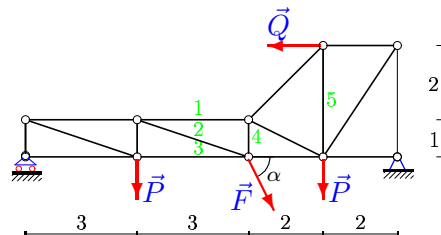
Галустов Владимир



$P = 70 \text{ кН}, Q = 60 \text{ кН}, F = 42 \text{ кН},$
 $\alpha = 45^\circ, \beta = 30^\circ.$

Задача S-5.6.

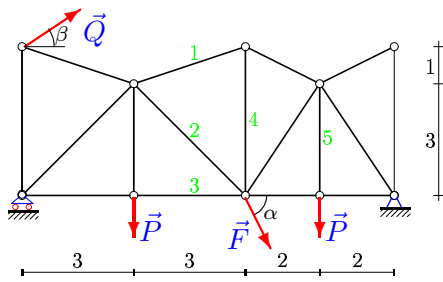
Дмитриева Марина



$P = 60 \text{ кН}, Q = 60 \text{ кН},$
 $F = 46 \text{ кН}, \alpha = 40^\circ.$

Задача S-5.7.

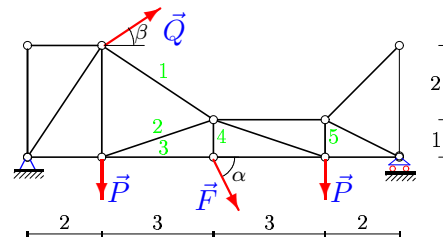
Ельникова Ирина



$P = 80 \text{ кН}, Q = 50 \text{ кН}, F = 38 \text{ кН},$
 $\alpha = 50^\circ, \beta = 30^\circ.$

Задача S-5.8.

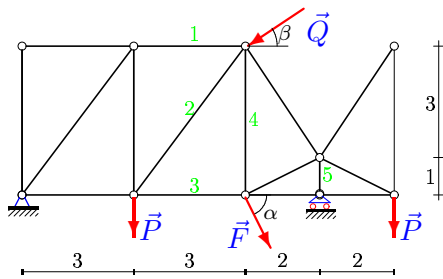
Кильдиватова Полина



$P = 90 \text{ кН}, Q = 70 \text{ кН}, F = 24 \text{ кН},$
 $\alpha = 55^\circ, \beta = 15^\circ.$

Задача S-5.9.

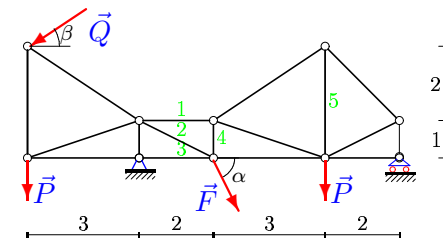
Кильчанов Сергей



$P = 10 \text{ кН}, Q = 60 \text{ кН}, F = 45 \text{ кН},$
 $\alpha = 60^\circ, \beta = 15^\circ.$

Задача S-5.10.

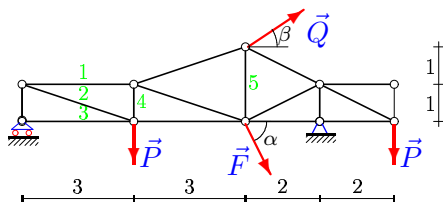
Коннов Сергей



$P = 60 \text{ кН}, Q = 40 \text{ кН}, F = 27 \text{ кН},$
 $\alpha = 40^\circ, \beta = 30^\circ.$

Задача S-5.11.

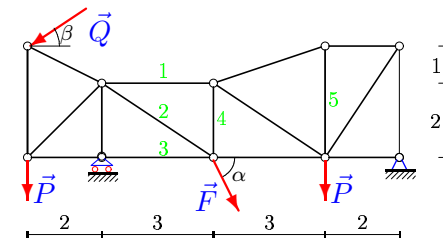
Красненко Дарья



$P = 40 \text{ кН}, Q = 60 \text{ кН}, F = 34 \text{ кН},$
 $\alpha = 75^\circ, \beta = 45^\circ.$

Задача S-5.12.

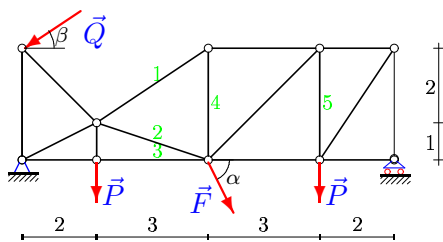
Крупинин Андрей



$P = 30 \text{ кН}, Q = 70 \text{ кН}, F = 35 \text{ кН},$
 $\alpha = 70^\circ, \beta = 45^\circ.$

Задача S-5.13.

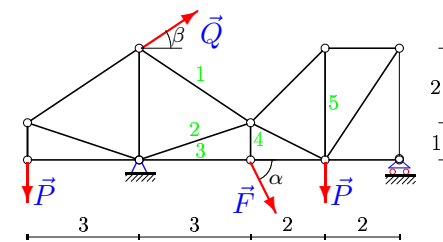
Миргасов Алексей



$P = 90 \text{ кН}, Q = 70 \text{ кН}, F = 23 \text{ кН},$
 $\alpha = 55^\circ, \beta = 15^\circ.$

Задача S-5.14.

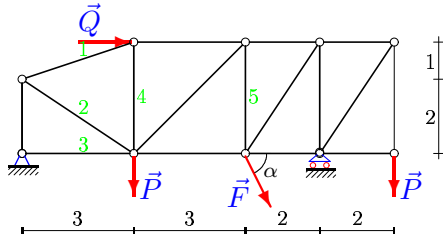
Миронова Дарья



$P = 80 \text{ кН}, Q = 90 \text{ кН}, F = 50 \text{ кН},$
 $\alpha = 50^\circ, \beta = 30^\circ.$

Задача S-5.15.

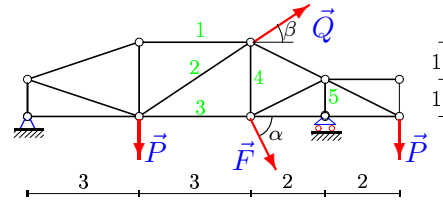
Набиев Артур



$P = 50 \text{ кН}, Q = 40 \text{ кН},$
 $F = 37 \text{ кН}, \alpha = 35^\circ.$

Задача S-5.16.

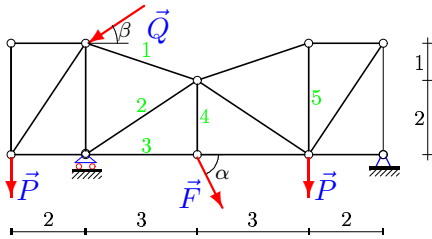
Назаренко Анастасия



$P = 20 \text{ кН}, Q = 50 \text{ кН}, F = 38 \text{ кН},$
 $\alpha = 65^\circ, \beta = 15^\circ.$

Задача S-5.17.

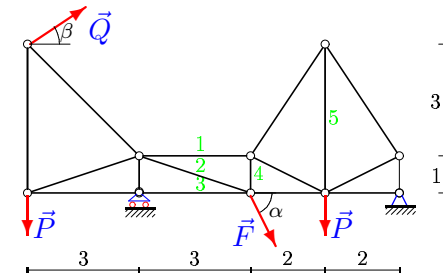
Ни Владислав



$P = 10 \text{ кН}, Q = 50 \text{ кН}, F = 19 \text{ кН},$
 $\alpha = 60^\circ, \beta = 45^\circ.$

Задача S-5.18.

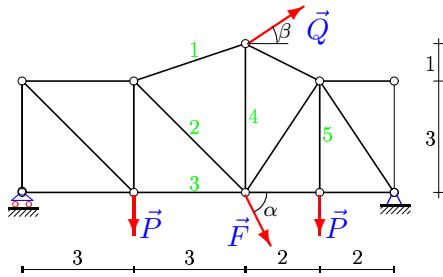
Сергеев Михаил



$P = 90 \text{ кН}, Q = 50 \text{ кН}, F = 38 \text{ кН},$
 $\alpha = 55^\circ, \beta = 45^\circ.$

Задача S-5.19.

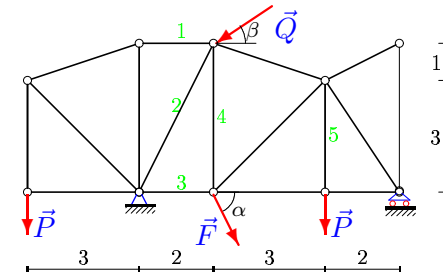
Скляренко Никита



$P = 70 \text{ кН}, Q = 70 \text{ кН}, F = 52 \text{ кН},$
 $\alpha = 45^\circ, \beta = 30^\circ.$

Задача S-5.20.

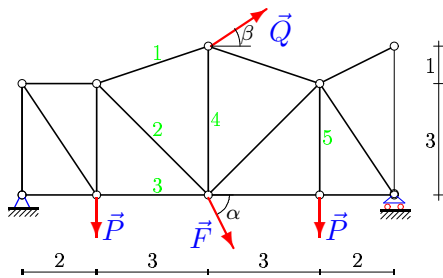
Филатов Иван



$P = 70 \text{ кН}, Q = 40 \text{ кН}, F = 27 \text{ кН},$
 $\alpha = 45^\circ, \beta = 30^\circ.$

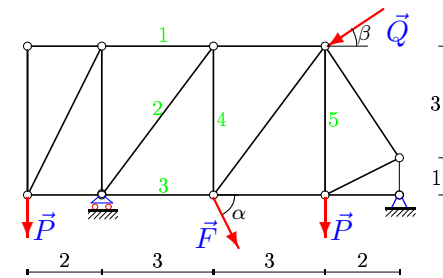
Задача S-5.21.

Шеповаленко Ангелина



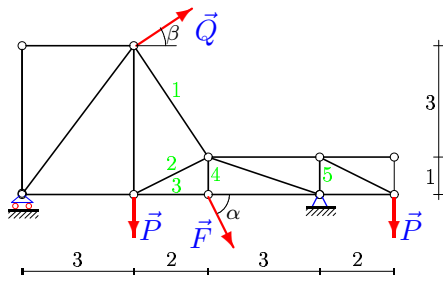
$P = 30 \text{ кН}, Q = 40 \text{ кН}, F = 28 \text{ кН},$
 $\alpha = 70^\circ, \beta = 15^\circ.$

Задача S-5.22.



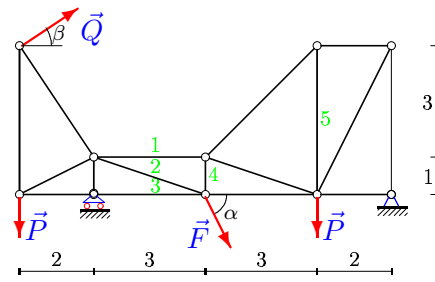
$P = 80 \text{ кН}, Q = 50 \text{ кН}, F = 25 \text{ кН},$
 $\alpha = 50^\circ, \beta = 45^\circ.$

Задача S-5.23.



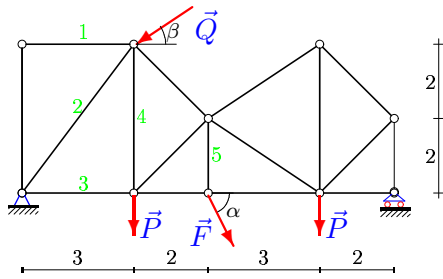
$P = 80 \text{ кН}, Q = 90 \text{ кН}, F = 36 \text{ кН},$
 $\alpha = 50^\circ, \beta = 45^\circ.$

Задача S-5.24.



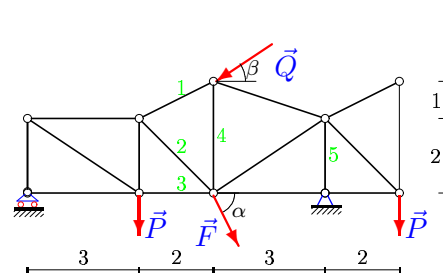
$P = 30 \text{ кН}, Q = 40 \text{ кН}, F = 18 \text{ кН},$
 $\alpha = 70^\circ, \beta = 45^\circ.$

Задача S-5.25.



$P = 50 \text{ кН}, Q = 40 \text{ кН}, F = 21 \text{ кН},$
 $\alpha = 35^\circ, \beta = 15^\circ.$

Задача S-5.26.



$P = 10 \text{ кН}, Q = 70 \text{ кН}, F = 37 \text{ кН},$
 $\alpha = 60^\circ, \beta = 45^\circ.$

S-5

Ответы.
Расчет фермы (стойки)

22-Feb-17