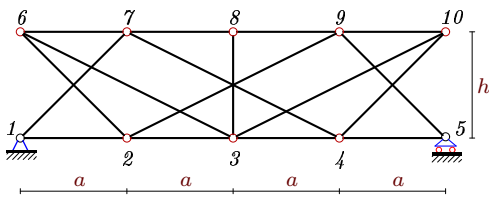


Линии влияния усилий в стержнях фермы

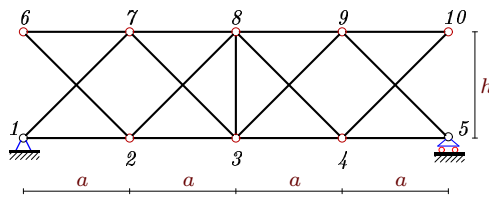
Найти максимальное и минимальное усилие в указанных стержнях фермы от действия постоянной q_p и временной q_{vr} нагрузки, равномерно распределенной по нижнему или верхнему поясу. Дано: $a = 1$ м, $h = 1$ м.

Задача М25.1. Акалаев Эмран



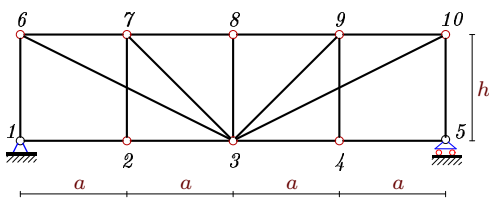
$q_{vr} = 13$ кН/м, $q_p = 6$ кН/м.
Груз понизу: S_{2-3}, S_{4-5} .

Задача М25.2. Бровка Татьяна



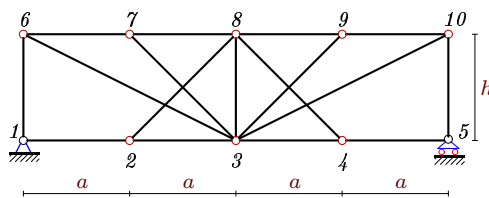
$q_{vr} = 14$ кН/м, $q_p = 4$ кН/м.
Груз поверху: S_{2-3}, S_{6-7} .

Задача М25.3. Бутняков Марк



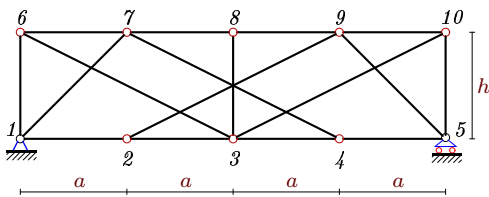
$q_{vr} = 15$ кН/м, $q_p = 7$ кН/м.
Груз поверху: S_{6-7}, S_{7-8} .

Задача М25.4. Васильева Наталья



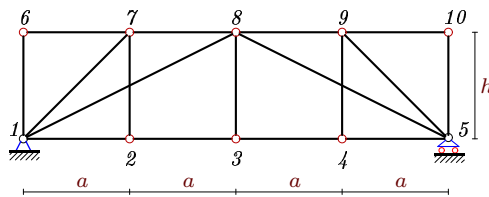
$q_{vr} = 16$ кН/м, $q_p = 7$ кН/м.
Груз поверху: S_{6-7}, S_{8-9} .

Задача М25.5. Величко Валерия



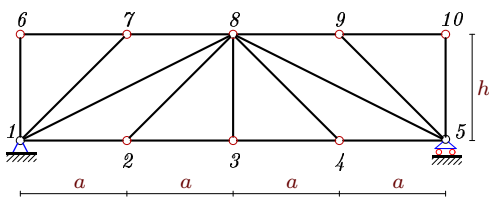
$q_{vr} = 17$ кН/м, $q_p = 3$ кН/м.
Груз поверху: S_{6-7}, S_{9-10} .

Задача М25.6. Глухов Олег



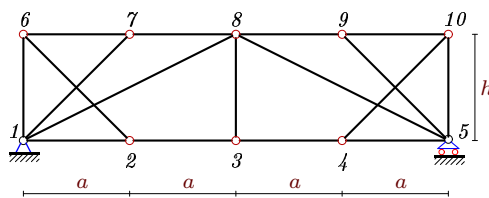
$q_{vr} = 18$ кН/м, $q_p = 6$ кН/м.
Груз поверху: S_{1-8}, S_{4-5} .

Задача М25.7. Гуцин Алексей



$q_{vr} = 19$ кН/м, $q_p = 5$ кН/м.
Груз поверху: S_{1-8}, S_{7-8} .

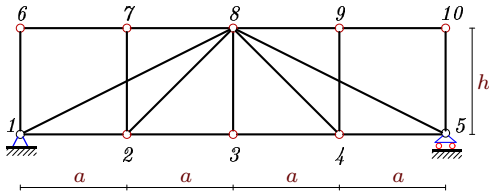
Задача М25.8. Зеленецкий Кирилл



$q_{vr} = 13$ кН/м, $q_p = 4$ кН/м.
Груз поверху: S_{1-8}, S_{7-8} .

Задача М25.9.

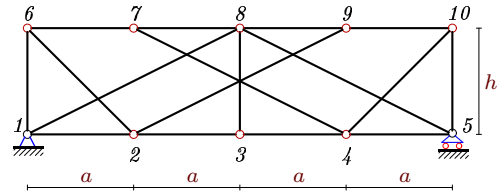
Зинин Иван



$q_{vr} = 14 \text{ кН/м}$, $q_p = 5 \text{ кН/м}$.
Груз понизу: S_{1-2} , S_{3-8} .

Задача М25.10.

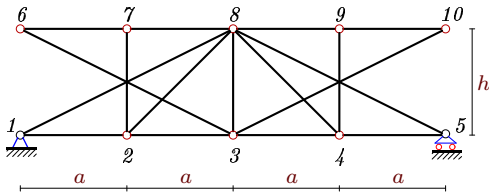
Иванова Анна



$q_{vr} = 15 \text{ кН/м}$, $q_p = 7 \text{ кН/м}$.
Груз понизу: S_{1-2} , S_{9-10} .

Задача М25.11.

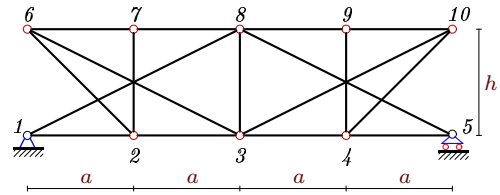
Кухарук Екатерина



$q_{vr} = 16 \text{ кН/м}$, $q_p = 4 \text{ кН/м}$.
Груз понизу: S_{1-2} , S_{4-5} .

Задача М25.12.

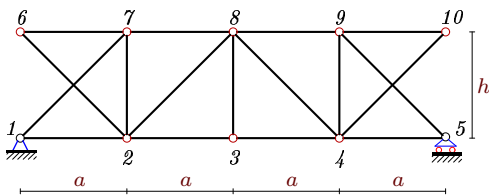
Лобус Александр



$q_{vr} = 17 \text{ кН/м}$, $q_p = 6 \text{ кН/м}$.
Груз поверху: S_{1-2} , S_{6-7} .

Задача М25.13.

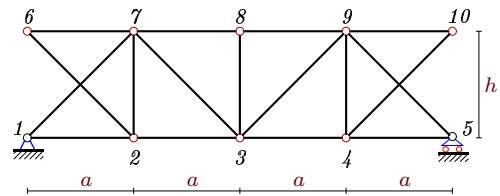
Лутченкова Екатерина



$q_{vr} = 18 \text{ кН/м}$, $q_p = 6 \text{ кН/м}$.
Груз поверху: S_{2-7} , S_{7-8} .

Задача М25.14.

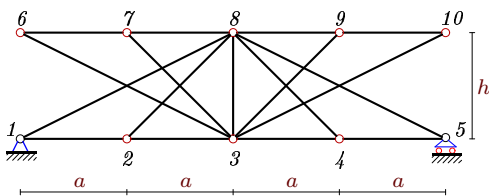
Лысенко Наталья



$q_{vr} = 19 \text{ кН/м}$, $q_p = 7 \text{ кН/м}$.
Груз поверху: S_{3-7} , S_{8-9} .

Задача М25.15.

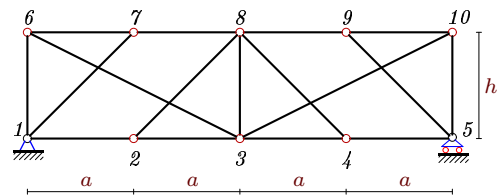
Маругина Ксения



$q_{vr} = 13 \text{ кН/м}$, $q_p = 3 \text{ кН/м}$.
Груз поверху: S_{1-2} , S_{9-10} .

Задача М25.16.

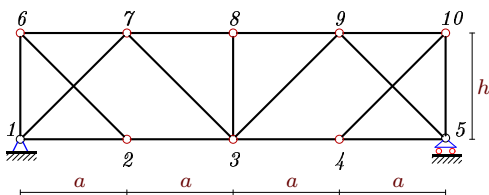
Мишонкова Ксения



$q_{vr} = 14 \text{ кН/м}$, $q_p = 6 \text{ кН/м}$.
Груз поверху: S_{6-7} , S_{4-5} .

Задача М25.17.

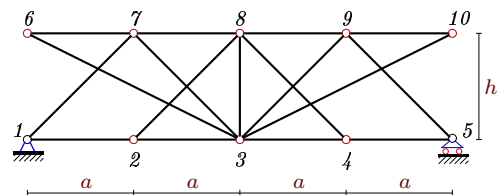
Новиков Семён



$q_{vr} = 15 \text{ кН/м}$, $q_p = 5 \text{ кН/м}$.
Груз понизу: S_{1-2} , S_{6-7} .

Задача М25.18.

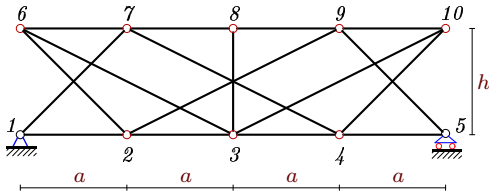
Озик Дарья



$q_{vr} = 16 \text{ кН/м}$, $q_p = 5 \text{ кН/м}$.
Груз поверху: S_{3-7} , S_{7-8} .

Задача М25.19.

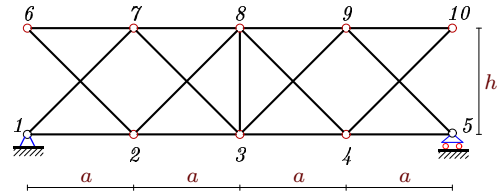
Особов Алексей



$q_{vr} = 17 \text{ кН/м}$, $q_p = 7 \text{ кН/м}$.
Груз поверху: S_{2-3} , S_{8-9} .

Задача М25.20.

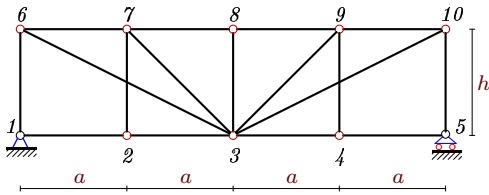
Панченков Роман



$q_{vr} = 18 \text{ кН/м}$, $q_p = 4 \text{ кН/м}$.
Груз поверху: S_{2-3} , S_{9-10} .

Задача М25.21.

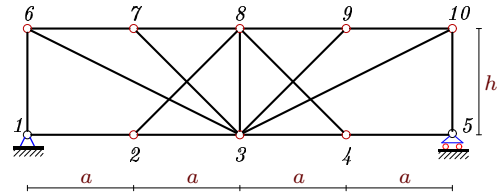
Писоцкая Наталья



$q_{vr} = 19 \text{ кН/м}$, $q_p = 4 \text{ кН/м}$.
Груз понизу: S_{6-7} , S_{7-8} .

Задача М25.22.

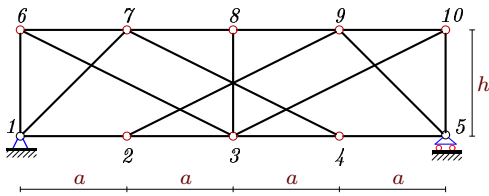
Самсонов Евгений



$q_{vr} = 13 \text{ кН/м}$, $q_p = 6 \text{ кН/м}$.
Груз понизу: S_{2-3} , S_{6-7} .

Задача М25.23.

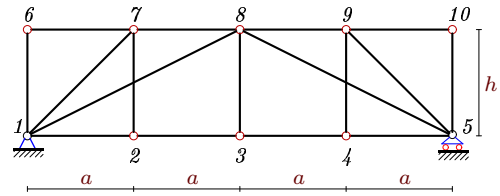
Скворцова Светлана



$q_{vr} = 14 \text{ кН/м}$, $q_p = 4 \text{ кН/м}$.
Груз поверху: S_{6-7} , S_{7-8} .

Задача М25.24.

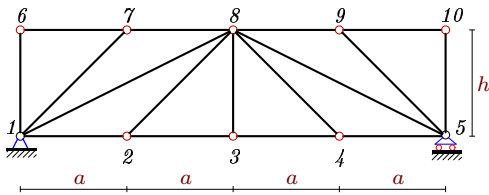
Стамболян Станислав



$q_{vr} = 15 \text{ кН/м}$, $q_p = 4 \text{ кН/м}$.
Груз понизу: S_{1-8} , S_{8-9} .

Задача М25.25.

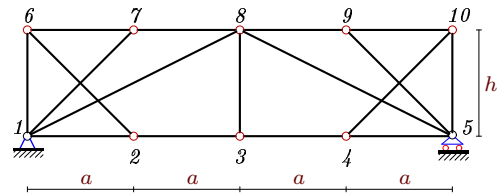
Ткачук Георгий



$q_{vr} = 16 \text{ кН/м}$, $q_p = 3 \text{ кН/м}$.
Груз поверху: S_{1-8} , S_{1-6} .

Задача М25.26.

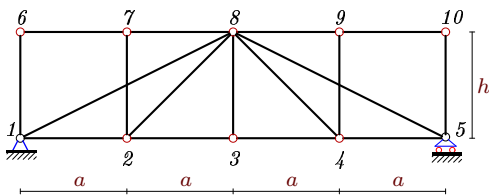
Трифонов Илья



$q_{vr} = 17 \text{ кН/м}$, $q_p = 7 \text{ кН/м}$.
Груз понизу: S_{1-2} , S_{4-5} .

Задача М25.27.

Щербакова Анастасия



$q_{vr} = 18 \text{ кН/м}$, $q_p = 3 \text{ кН/м}$.
Груз поверху: S_{1-2} , S_{1-6} .