

Колебание узла фермы

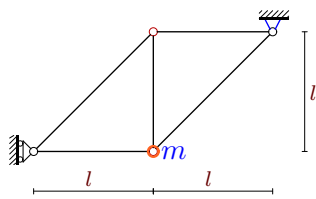
В одном из шарниров плоской фермы (на рисунке выделен) находится точка с массой m . Стержни фермы упругие. Жесткость стержней EF ; $l = 1$ м. Ферма расположена в горизонтальной плоскости. Пренебрегая массой стержней, определить частоты собственных малых колебаний шарнира фермы.

Коэффициенты податливости, умноженные на жесткость EF , даны в м, частоты — в рад/с. Индекс 1 соответствует горизонтальной единичной силе, 2 — вертикальной.

Кирсанов М.Н. **Решебник. Теоретическая механика**/Под ред. А. И. Кириллова.— М.: ФИЗМАТЛИТ, 2008. — 384 с. (с.343.)

Задача Vb8.1.

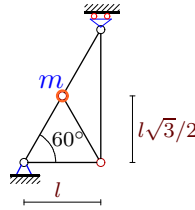
Акалаев Эмран



$$EF = 1 \text{ Н}, m = 1 \text{ кг},$$

Задача Vb8.2.

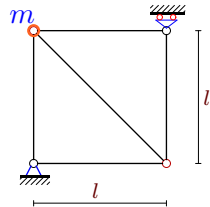
Бровка Татьяна



$$EF = 1 \text{ Н}, m = 1 \text{ кг},$$

Задача Vb8.3.

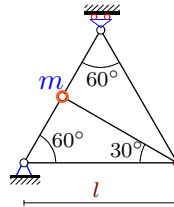
Бутняков Марк



$$EF = 1 \text{ Н}, m = 1 \text{ кг},$$

Задача Vb8.4.

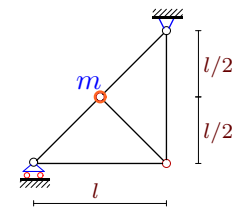
Васильева Наталья



$$EF = 1 \text{ Н}, m = 1 \text{ кг},$$

Задача Vb8.5.

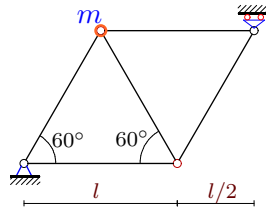
Величко Валерия



$$EF = 1 \text{ Н}, m = 1 \text{ кг},$$

Задача Vb8.6.

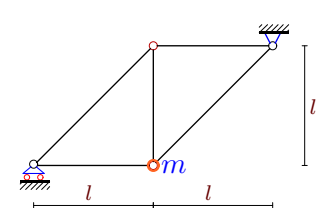
Глухов Олег



$$EF = 1 \text{ Н}, m = 1 \text{ кг},$$

Задача Vb8.7.

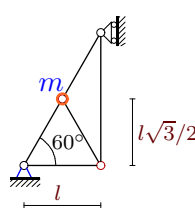
Гуцин Алексей



$$EF = 1 \text{ Н}, m = 1 \text{ кг},$$

Задача Vb8.8.

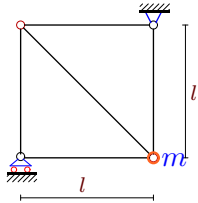
Зеленецкий Кирилл



$$EF = 1 \text{ Н}, m = 1 \text{ кг},$$

Задача Vb8.9.

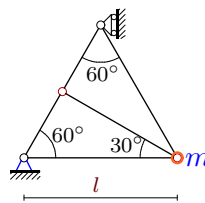
Зинин Иван



$EF = 1 \text{ Н}, m = 1 \text{ кг},$

Задача Vb8.10.

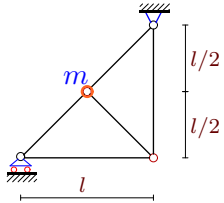
Иванова Аина



$EF = 1 \text{ Н}, m = 1 \text{ кг},$

Задача Vb8.11.

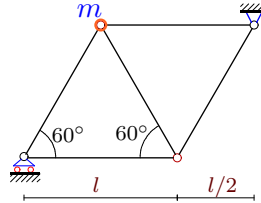
Кухарук Екатерина



$EF = 1 \text{ Н}, m = 1 \text{ кг},$

Задача Vb8.12.

Лобус Александр

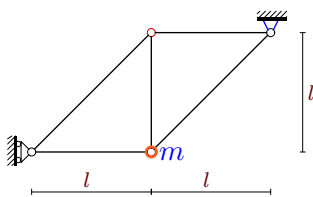


$EF = 1 \text{ Н}, m = 1 \text{ кг},$

Задача Vb8.13.

Лутченкова

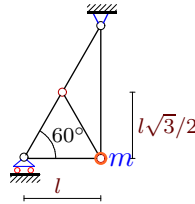
Екатерина



$EF = 1 \text{ Н}, m = 1 \text{ кг},$

Задача Vb8.14.

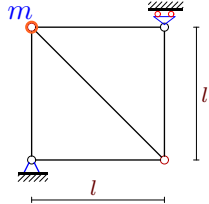
Лысенко Наталья



$EF = 1 \text{ Н}, m = 1 \text{ кг},$

Задача Vb8.15.

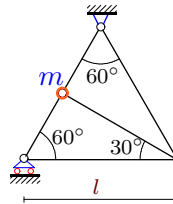
Маругина Ксения



$EF = 1 \text{ Н}, m = 1 \text{ кг},$

Задача Vb8.16.

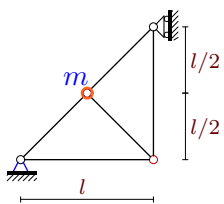
Мишонкова Ксения



$EF = 1 \text{ Н}, m = 1 \text{ кг},$

Задача Vb8.17.

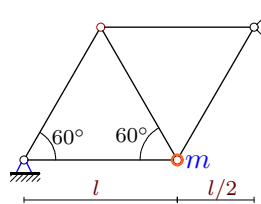
Новиков Семён



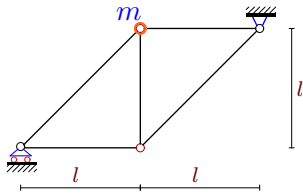
$EF = 1 \text{ Н}, m = 1 \text{ кг},$

Задача Vb8.18.

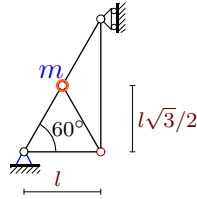
Озик Дарья



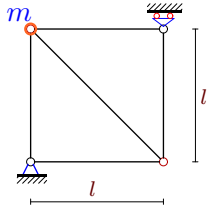
$EF = 1 \text{ Н}, m = 1 \text{ кг},$

Задача Vb8.19.*Особов Алексей*

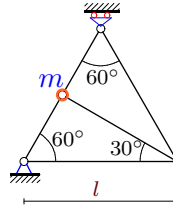
$$EF = 1 \text{ Н}, m = 1 \text{ кг},$$

Задача Vb8.20.*Панченков Роман*

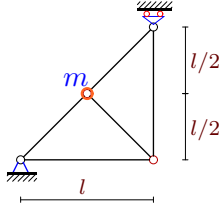
$$EF = 1 \text{ Н}, m = 1 \text{ кг},$$

Задача Vb8.21.*Писоцкая Наталья*

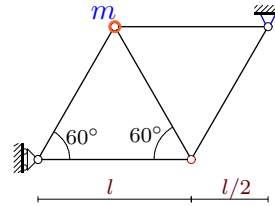
$$EF = 1 \text{ Н}, m = 1 \text{ кг},$$

Задача Vb8.22.*Самсонов Евгений*

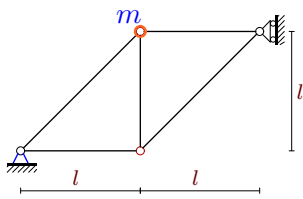
$$EF = 1 \text{ Н}, m = 1 \text{ кг},$$

Задача Vb8.23.*Скворцова Светлана*

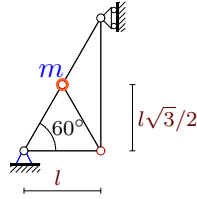
$$EF = 1 \text{ Н}, m = 1 \text{ кг},$$

Задача Vb8.24.*Стамболян Станислав*

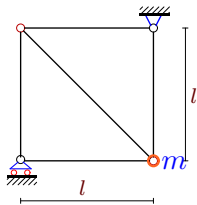
$$EF = 1 \text{ Н}, m = 1 \text{ кг},$$

Задача Vb8.25.*Ткачук Георгий*

$$EF = 1 \text{ Н}, m = 1 \text{ кг},$$

Задача Vb8.26.*Трифонов Илья*

$$EF = 1 \text{ Н}, m = 1 \text{ кг},$$

Задача Vb8.27.*Щербакова Анастасия*

$$EF = 1 \text{ Н}, m = 1 \text{ кг},$$