

Структурные модели среды

Вывести определяющее уравнение среды.

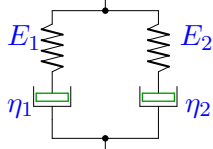
Модули упругости и коэффициенты вязкости даны в безразмерном виде. В ответах приведены коэффициенты уравнения

$$A_2\ddot{\sigma} + A_1\dot{\sigma} + A_0\sigma = B_2\ddot{\varepsilon} + B_1\dot{\varepsilon} + B_0\varepsilon.$$

Задача М2.1.

Андреев Артём

Вадимович

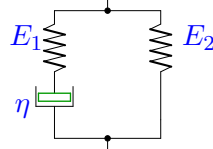


$$E_1 = 1, E_2 = 2, \eta_1 = 2, \eta_2 = 1.$$

Задача М2.2.

Батенин Владимир

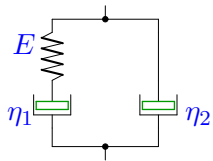
Вячеславович



$$E_1 = 2, E_2 = 3, \eta = 2$$

Задача М2.3.

Глазова Арина Аркадьевна

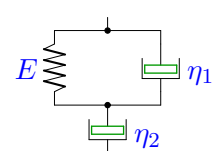


$$E = 3, \eta_1 = 2, \eta_2 = 4.$$

Задача М2.4.

Гомзин Дмитрий

Сергеевич

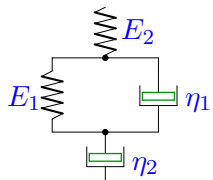


$$E = 3, \eta_1 = 1, \eta_2 = 2.$$

Задача М2.5.

Гришанкова Таисия

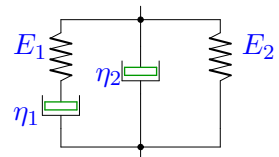
Валерьевна



$$E_1 = 2, E_2 = 3, \eta_1 = 1, \eta_2 = 4.$$

Задача М2.6.

Дюкова Алена Николаевна

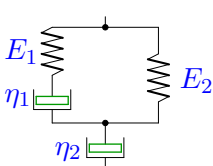


$$E_1 = 1, E_2 = 2, \eta_1 = 1, \eta_2 = 2.$$

Задача М2.7.

Жиркова Александра

Михайловна

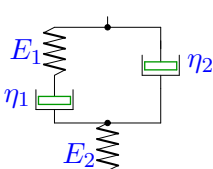


$$E_1 = 1, E_2 = 2, \eta_1 = 2, \eta_2 = 1.$$

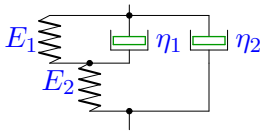
Задача М2.8.

Иванов Александр

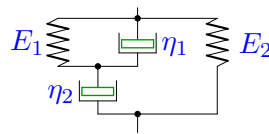
Михайлович



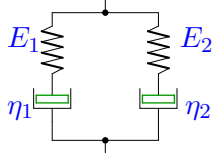
$$E_1 = 2, E_2 = 3, \eta_1 = 2, \eta_2 = 4.$$

Задача М2.9.*Изюмцев Даниил**Олегович*

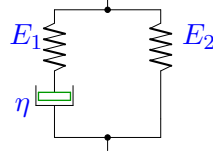
$$E_1 = 1, E_2 = 2, \eta_1 = 2, \eta_2 = 4.$$

Задача М2.10.*Исамидинова Мария**Алишеровна*

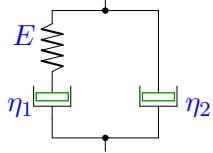
$$E_1 = 2, E_2 = 1, \eta_1 = 2, \eta_2 = 1.$$

Задача М2.11.*Калистратова**Екатерина Георгиевна*

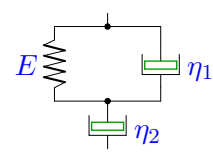
$$E_1 = 1, E_2 = 3, \eta_1 = 1, \eta_2 = 4.$$

Задача М2.12.*Королева Анастасия**Алексеевна*

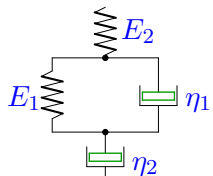
$$E_1 = 2, E_2 = 1, \eta = 2$$

Задача М2.13.*Кузнецова Лилия**Михайловна*

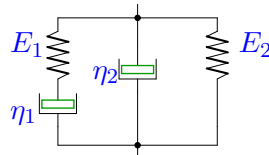
$$E = 3, \eta_1 = 2, \eta_2 = 4.$$

Задача М2.14.*Куропаткин Степан**Андреевич*

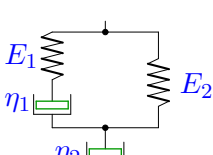
$$E = 1, \eta_1 = 2, \eta_2 = 4.$$

Задача М2.15.*Лапонова Екатерина**Валерьевна*

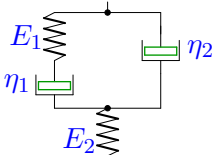
$$E_1 = 2, E_2 = 1, \eta_1 = 2, \eta_2 = 1.$$

Задача М2.16.*Мишенина Татьяна**Борисовна*

$$E_1 = 2, E_2 = 1, \eta_1 = 2, \eta_2 = 1.$$

Задача М2.17.*Прокофьев Эдуард**Андреевич*

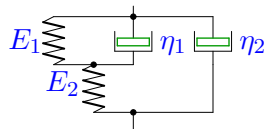
$$E_1 = 2, E_2 = 1, \eta_1 = 2, \eta_2 = 1.$$

Задача М2.18.*Смаилов Нурлан*

$$E_1 = 1, E_2 = 3, \eta_1 = 2, \eta_2 = 1.$$

Задача М2.19.

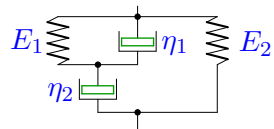
Мишонкова К.



$$E_1 = 1, E_2 = 3, \eta_1 = 1, \eta_2 = 2.$$

Задача М2.20.

Акалаев Э.



$$E_1 = 1, E_2 = 3, \eta_1 = 1, \eta_2 = 2.$$