

Структурные модели среды

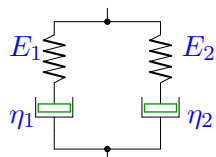
Вывести определяющее уравнение среды.

Модули упругости и коэффициенты вязкости даны в безразмерном виде. В ответах приведены коэффициенты уравнения

$$A_2\ddot{\sigma} + A_1\dot{\sigma} + A_0\sigma = B_2\ddot{\epsilon} + B_1\dot{\epsilon} + B_0\epsilon.$$

Задача М2.1.

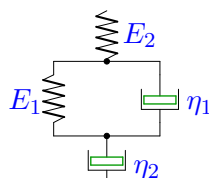
Ванин Дмитрий



$$E_1 = 1, E_2 = 3, \eta_1 = 1, \eta_2 = 4.$$

Задача М2.2.

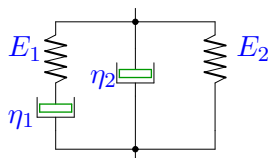
Герасимов Егор



$$E_1 = 1, E_2 = 3, \eta_1 = 1, \eta_2 = 4.$$

Задача М2.3.

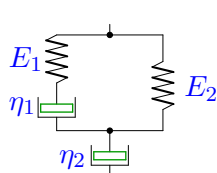
Григорьева Анастасия



$$E_1 = 1, E_2 = 3, \eta_1 = 1, \eta_2 = 4.$$

Задача М2.4.

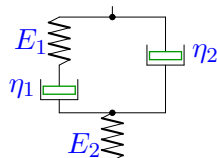
Данилкина Юлия



$$E_1 = 1, E_2 = 3, \eta_1 = 1, \eta_2 = 4.$$

Задача М2.5.

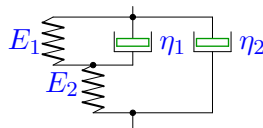
Жмуров Михаил



$$E_1 = 1, E_2 = 3, \eta_1 = 1, \eta_2 = 4.$$

Задача М2.6.

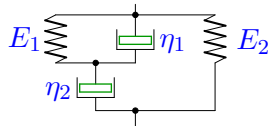
Ильченко Арина



$$E_1 = 1, E_2 = 3, \eta_1 = 1, \eta_2 = 4.$$

Задача М2.7.

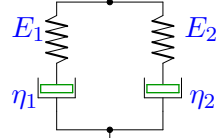
Исакова Надежда



$$E_1 = 1, E_2 = 3, \eta_1 = 1, \eta_2 = 4.$$

Задача М2.8.

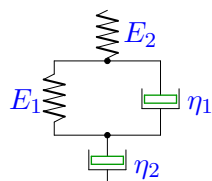
Исамидинова Мария



$$E_1 = 1, E_2 = 2, \eta_1 = 1, \eta_2 = 4.$$

Задача М2.9.

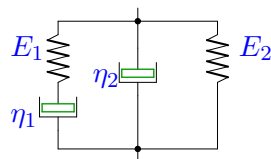
Кислюк Татьяна



$$E_1 = 1, E_2 = 2, \eta_1 = 1, \eta_2 = 4.$$

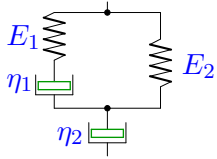
Задача М2.10.

Красикова Екатерина



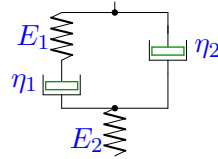
$$E_1 = 1, E_2 = 2, \eta_1 = 1, \eta_2 = 4.$$

Задача M2.11. Курманова Полина



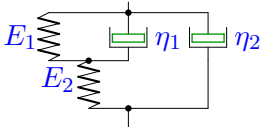
$$E_1 = 1, E_2 = 2, \eta_1 = 1, \eta_2 = 4.$$

Задача M2.12. Левченков Дмитрий



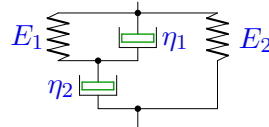
$$E_1 = 1, E_2 = 2, \eta_1 = 1, \eta_2 = 4.$$

Задача M2.13. Лейченко Дарья



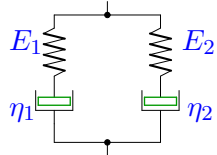
$$E_1 = 1, E_2 = 2, \eta_1 = 1, \eta_2 = 4.$$

Задача M2.14. Насибуллина Анастасия



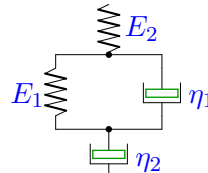
$$E_1 = 1, E_2 = 2, \eta_1 = 1, \eta_2 = 4.$$

Задача M2.15. Плеханов Макар



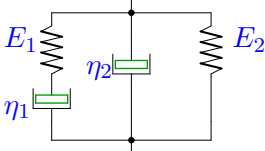
$$E_1 = 2, E_2 = 3, \eta_1 = 2, \eta_2 = 4.$$

Задача M2.16. Поддубная Таисия



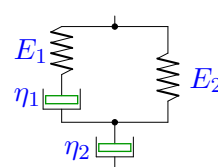
$$E_1 = 2, E_2 = 3, \eta_1 = 2, \eta_2 = 4.$$

Задача M2.17. Савилова Алиса



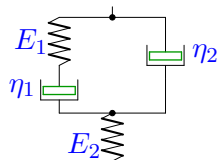
$$E_1 = 2, E_2 = 3, \eta_1 = 2, \eta_2 = 4.$$

Задача M2.18. Сарибекян Виолетта



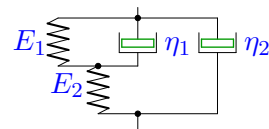
$$E_1 = 2, E_2 = 3, \eta_1 = 2, \eta_2 = 4.$$

Задача M2.19. Соловьёва Полина

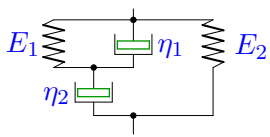


$$E_1 = 2, E_2 = 3, \eta_1 = 2, \eta_2 = 4.$$

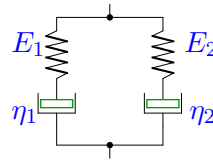
Задача M2.20. Суд Илья Борисович



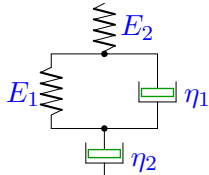
$$E_1 = 1, E_2 = 3, \eta_1 = 1, \eta_2 = 4.$$

Задача M2.21.*Суслина Лидия*

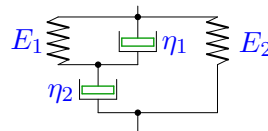
$$E_1 = 2, E_2 = 1, \eta_1 = 2, \eta_2 = 4.$$

Задача M2.22.*Тимофеева Марина*

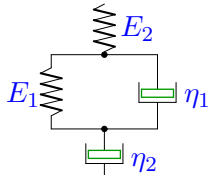
$$E_1 = 1, E_2 = 3, \eta_1 = 1, \eta_2 = 4.$$

Задача M2.23.*Феохтистов Алексей*

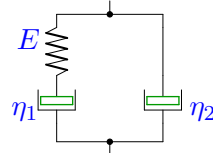
$$E_1 = 1, E_2 = 2, \eta_1 = 1, \eta_2 = 4.$$

Задача M2.24.*Цурканенко Данила*

$$E_1 = 2, E_2 = 1, \eta_1 = 2, \eta_2 = 4.$$

Задача M2.25.*Чащин Максим*

$$E_1 = 2, E_2 = 3, \eta_1 = 2, \eta_2 = 4.$$

Задача M2.26.

$$E = 3, \eta_1 = 1, \eta_2 = 4.$$

M2

Ответы.**Структурные модели среды**

01-Apr-20

	A_2	A_1	A_0	B_2	B_1	B_0	
1	4	7	3	16	15	0	Ванин Дмитрий
2	4	19	3	12	12	0	Герасимов Егор
3	0	1	1	4	8	3	Григорьева Анастасия
4	4	8	3	16	12	0	Данилкина Юлия
5	4	8	3	12	15	0	Жмуров Михаил
6	0	1	4	4	19	3	Ильченко Арина
7	0	5	1	4	19	3	Исакова Надежда
8	4	6	2	12	10	0	Исамидинова Мария
9	4	14	2	8	8	0	Кислюк Татьяна
10	0	1	1	4	7	2	Красикова Екатерина
11	4	7	2	12	8	0	Курманова Полина
12	4	7	2	8	10	0	Левченков Дмитрий
13	0	1	3	4	14	2	Лейченко Дарья
14	0	5	1	4	14	2	Насибуллина Анастасия
15	8	14	6	40	36	0	Плеханов Макар
16	8	26	6	24	24	0	Поддубная Таисия
17	0	2	2	8	18	6	Савилова Алиса
18	8	18	6	40	24	0	Сарибекян Виолетта
19	8	18	6	24	36	0	Соловьёва Полина
20	0	1	4	4	19	3	Суд Илья Борисович
21	0	6	2	8	14	2	Суслина Лидия
22	4	7	3	16	15	0	Тимофеева Марина
23	4	14	2	8	8	0	Феоктистов Алексей
24	0	6	2	8	14	2	Цурканенко Данила
25	8	26	6	24	24	0	Чащин Максим
26	0	1	3	4	15	0	

M2 файл 2me16-AnsB