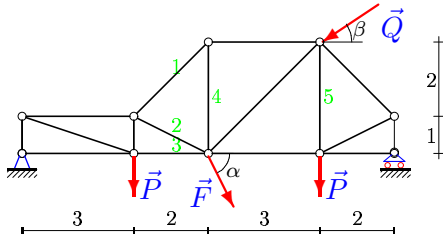


Расчет фермы (стойки)

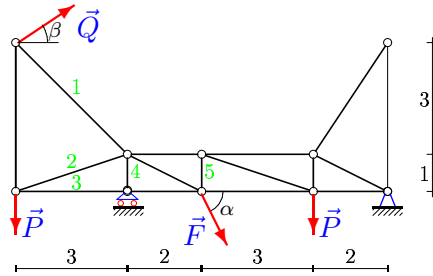
Кирсанов М.Н. **Решебник. Теоретическая механика**/Под ред. А. И. Кириллова.–
М.: ФИЗМАТЛИТ, 2008. — 384 с. (с.37.)

Задача 5.1. Антонов Вадим Эдуардович



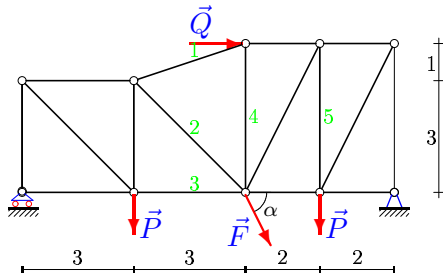
$P = 20 \text{ кН}, Q = 30 \text{ кН}, F = 25 \text{ кН},$
 $\alpha = 65^\circ, \beta = 15^\circ.$

Задача 5.2. Бондарев Александр Игоревич



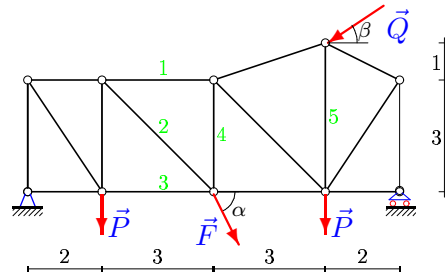
$P = 50 \text{ кН}, Q = 70 \text{ кН}, F = 50 \text{ кН},$
 $\alpha = 35^\circ, \beta = 45^\circ.$

Задача 5.3. Бугакова Анна Геннадьевна



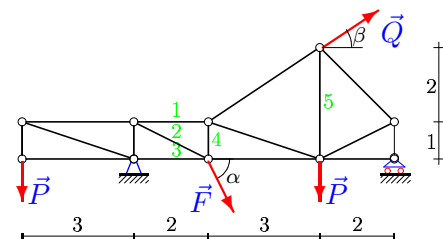
$P = 60 \text{ кН}, Q = 30 \text{ кН},$
 $F = 49 \text{ кН}, \alpha = 40^\circ.$

Задача 5.4. Быхов Михаил Алексеевич



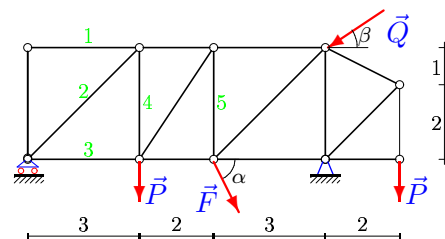
$P = 30 \text{ кН}, Q = 50 \text{ кН}, F = 11 \text{ кН},$
 $\alpha = 70^\circ, \beta = 15^\circ.$

Задача 5.5. Васильцов Иван Дмитриевич



$P = 60 \text{ кН}, Q = 80 \text{ кН}, F = 44 \text{ кН},$
 $\alpha = 40^\circ, \beta = 30^\circ.$

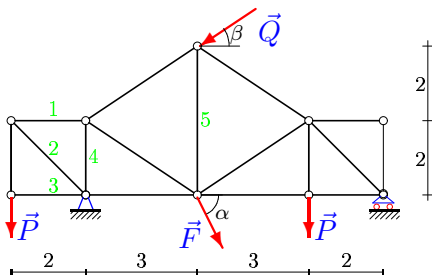
Задача 5.6. Володин Илья Сергеевич



$P = 40 \text{ кН}, Q = 70 \text{ кН}, F = 51 \text{ кН},$
 $\alpha = 75^\circ, \beta = 45^\circ.$

Задача 5.7.

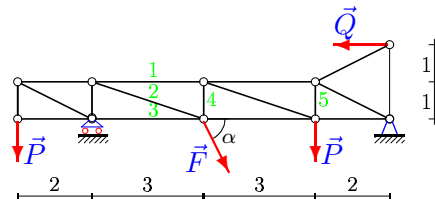
Галкин Антон Дмитриевич



$P = 40 \text{ кН}, Q = 50 \text{ кН}, F = 17 \text{ кН},$
 $\alpha = 75^\circ, \beta = 30^\circ.$

Задача 5.8.

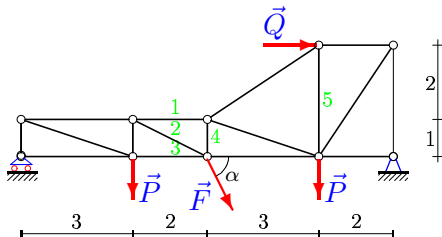
Голубев Ростислав Александрович



$P = 10 \text{ кН}, Q = 70 \text{ кН},$
 $F = 24 \text{ кН}, \alpha = 60^\circ.$

Задача 5.9.

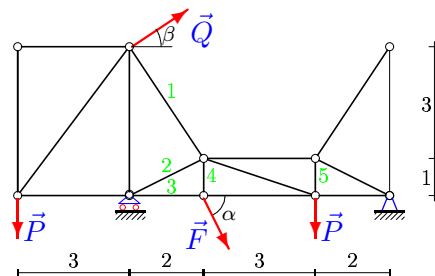
Демин Руслан Олегович



$P = 10 \text{ кН}, Q = 80 \text{ кН},$
 $F = 49 \text{ кН}, \alpha = 60^\circ.$

Задача 5.10.

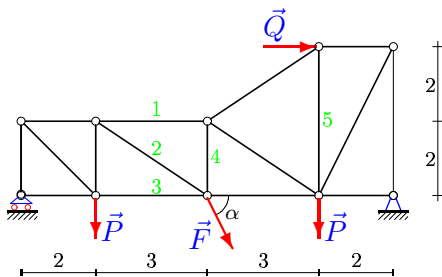
Зайцев Григорий Сергеевич



$P = 90 \text{ кН}, Q = 90 \text{ кН}, F = 32 \text{ кН},$
 $\alpha = 55^\circ, \beta = 45^\circ.$

Задача 5.11.

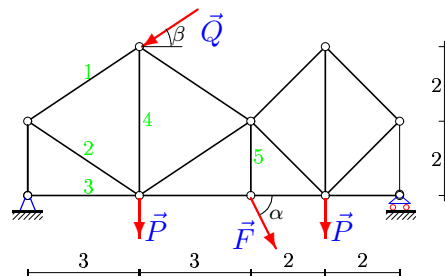
Зеболова Анна Сергеевна



$P = 30 \text{ кН}, Q = 30 \text{ кН},$
 $F = 19 \text{ кН}, \alpha = 70^\circ.$

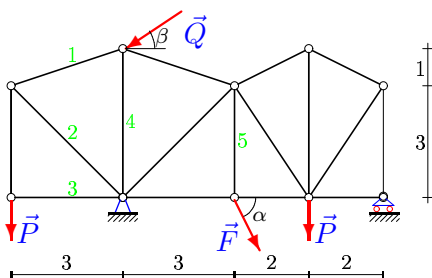
Задача 5.12.

Зубков Дмитрий Юрьевич



$P = 40 \text{ кН}, Q = 50 \text{ кН}, F = 53 \text{ кН},$
 $\alpha = 75^\circ, \beta = 15^\circ.$

Задача 5.13. *Короткова Юлия Александровна*

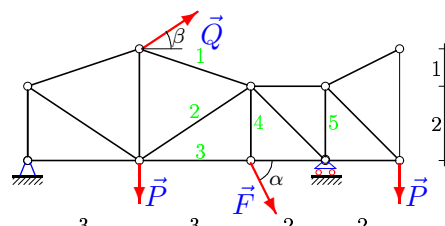


$P = 50 \text{ кН}, Q = 60 \text{ кН}, F = 37 \text{ кН},$
 $\alpha = 35^\circ, \beta = 30^\circ.$

Задача 5.14.

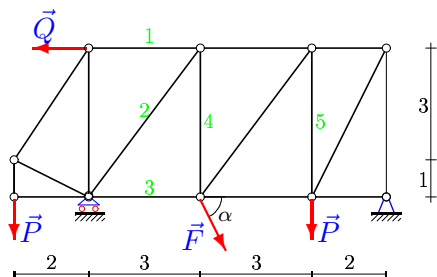
Константинович

Краюшкин Сергей



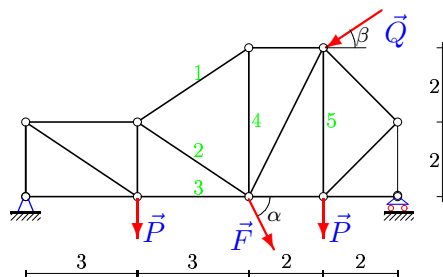
$P = 90 \text{ кН}, Q = 30 \text{ кН}, F = 50 \text{ кН},$
 $\alpha = 55^\circ, \beta = 15^\circ.$

Задача 5.15. Кузьмина Елена Александровна



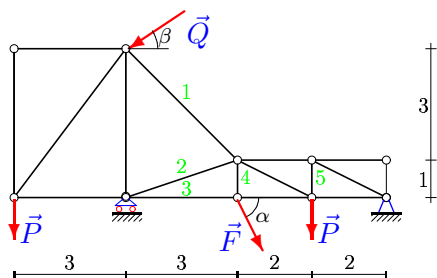
$P = 60 \text{ кН}, Q = 40 \text{ кН},$
 $F = 26 \text{ кН}, \alpha = 40^\circ.$

Задача 5.16. Литвинов Илья Олегович



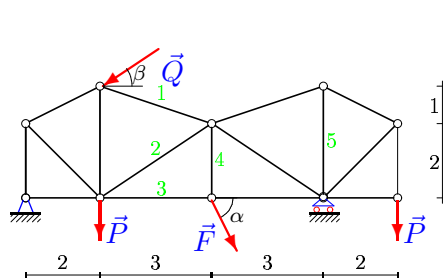
$P = 80 \text{ кН}, Q = 90 \text{ кН}, F = 43 \text{ кН},$
 $\alpha = 50^\circ, \beta = 15^\circ.$

Задача 5.17. Мадюков Никита Евгеньевич



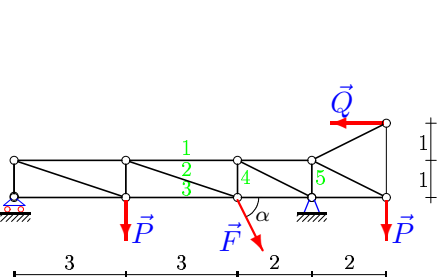
$P = 30 \text{ кН}, Q = 70 \text{ кН}, F = 43 \text{ кН},$
 $\alpha = 70^\circ, \beta = 45^\circ.$

Задача 5.18. Майоров Арсений Андреевич



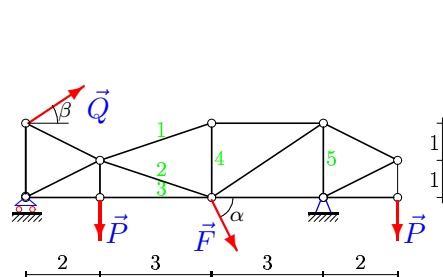
$P = 70 \text{ кН}, Q = 30 \text{ кН}, F = 37 \text{ кН},$
 $\alpha = 45^\circ, \beta = 15^\circ.$

Задача 5.19. Матросов Сергей Михайлович



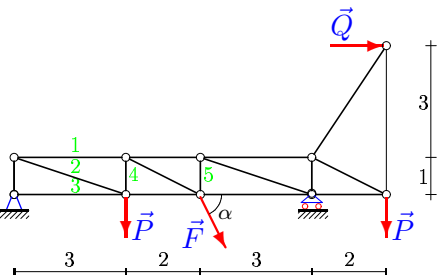
$P = 80 \text{ кН}, Q = 80 \text{ кН},$
 $F = 58 \text{ кН}, \alpha = 50^\circ.$

Задача 5.20. Мещеряков Артем Николаевич



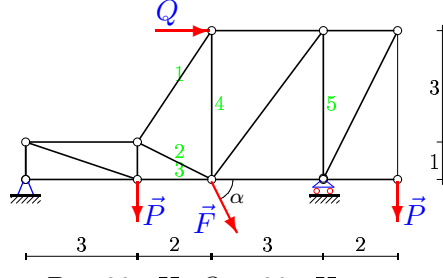
$P = 20 \text{ кН}, Q = 40 \text{ кН}, F = 22 \text{ кН},$
 $\alpha = 65^\circ, \beta = 45^\circ.$

Задача 5.21. Пешехонова Валерия Вячеславовна



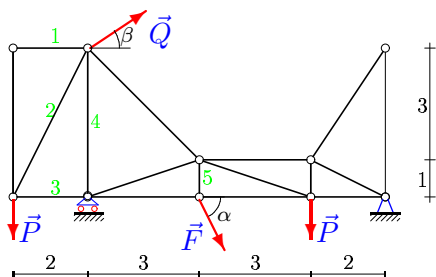
$P = 40 \text{ кН}, Q = 30 \text{ кН},$
 $F = 39 \text{ кН}, \alpha = 75^\circ.$

Задача 5.22. Свист Дмитрий Дмитриевич



$P = 30 \text{ кН}, Q = 30 \text{ кН},$
 $F = 41 \text{ кН}, \alpha = 70^\circ.$

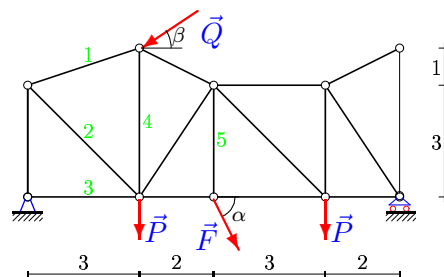
Задача 5.23. Соловьев Александр Алексеевич



$P = 40$ кН, $Q = 50$ кН, $F = 24$ кН,
 $\alpha = 75^\circ$, $\beta = 45^\circ$.

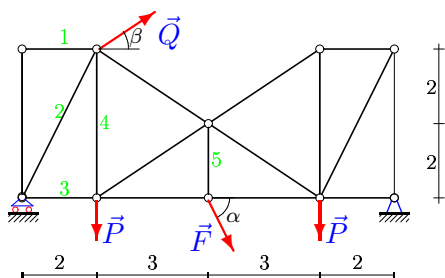
Задача 5.24.

Тишкин Павел Игоревич



$P = 40$ кН, $Q = 50$ кН, $F = 45$ кН,
 $\alpha = 75^\circ$, $\beta = 15^\circ$.

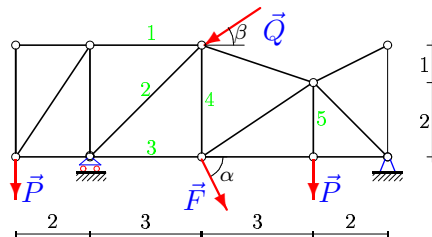
Задача 5.25. Фирсутина Сабина Назировна



$P = 40$ кН, $Q = 90$ кН, $F = 32$ кН,
 $\alpha = 75^\circ$, $\beta = 30^\circ$.

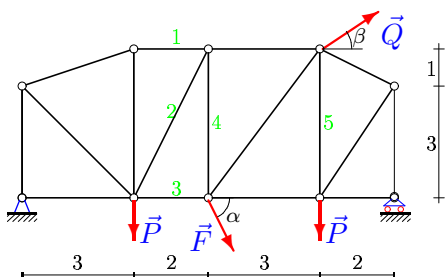
Задача 5.26.

Чайка Леонид Кириллович



$P = 80$ кН, $Q = 40$ кН, $F = 27$ кН,
 $\alpha = 50^\circ$, $\beta = 45^\circ$.

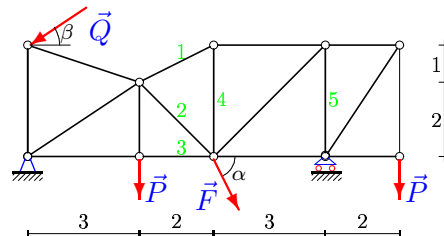
Задача 5.27. Черненко Андрей Витальевич



$P = 70$ кН, $Q = 80$ кН, $F = 28$ кН,
 $\alpha = 45^\circ$, $\beta = 15^\circ$.

Задача 5.28.

Якушева Елена Игоревна



$P = 80$ кН, $Q = 90$ кН, $F = 41$ кН,
 $\alpha = 50^\circ$, $\beta = 15^\circ$.