

Расчет фермы

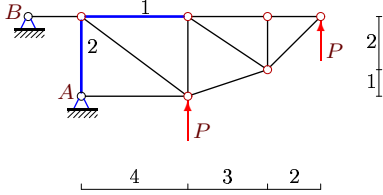
К плоской ферме приложены две одинаковые силы P . Найти усилия в стержнях 1 и 2 (выделены утолщением). Размеры даны в метрах.

Кирсанов М.Н. Задачи по теоретической механике с решениями в **Maple 11.** – М.: ФИЗМАТЛИТ, 2010. – 264 с. (с.44)

Кирсанов М.Н. Теоретическая механика. Сборник задач – М.: Инфра-М, 2014. – 430 с. (с.89)

Задача S-27.1.

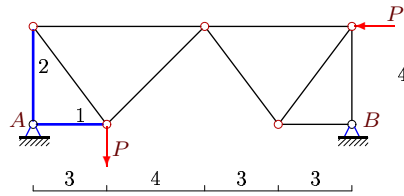
Алексеев Р.О.



$$P = 3 \text{ кН}$$

Задача S-27.2.

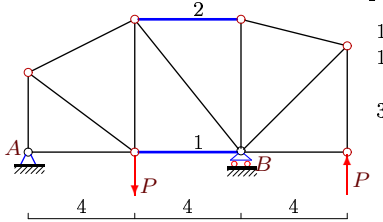
Ананьев А.Е.



$$P = 26 \text{ кН}$$

Задача S-27.3.

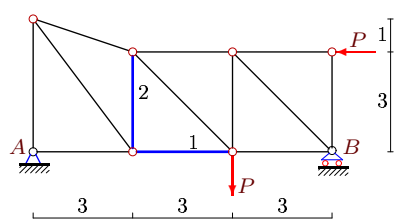
Арчаков А.Д.



$$P = 5 \text{ кН}$$

Задача S-27.4.

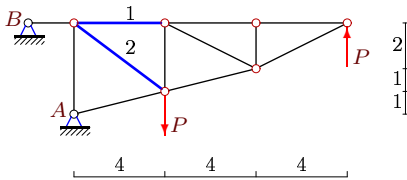
Бакленев Н.



$$P = 9 \text{ кН}$$

Задача S-27.5.

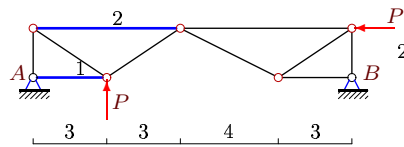
Болтунова В.О.



$$P = 6 \text{ кН}$$

Задача S-27.6.

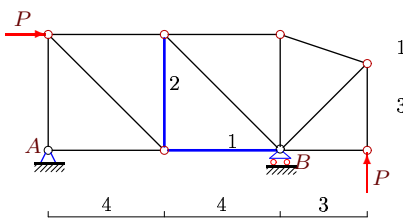
Васильева А. А.



$$P = 26 \text{ кН}$$

Задача S-27.7.

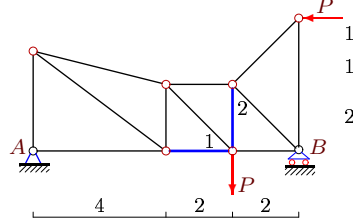
Видякин В.Г.



$$P = 8 \text{ кН}$$

Задача S-27.8.

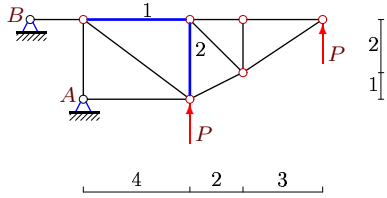
Воробьева Д.



$$P = 4 \text{ кН}$$

Задача S-27.9.

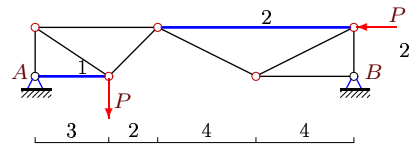
Гарт Е.А.



$P = 6 \text{ кН}$

Задача S-27.10.

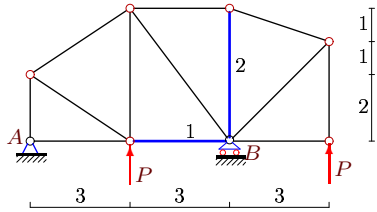
Гурьева Т.В.



$P = 13 \text{ кН}$

Задача S-27.11.

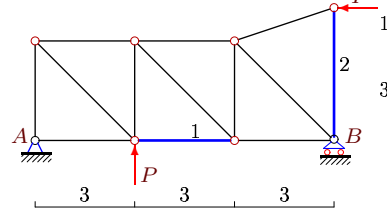
Дронов С.А.



$P = 4 \text{ кН}$

Задача S-27.12.

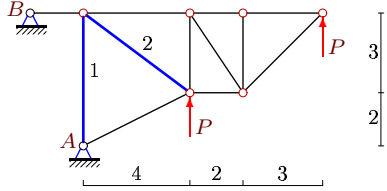
Зыков А.



$P = 9 \text{ кН}$

Задача S-27.13.

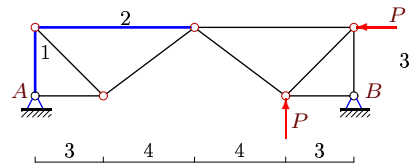
Касимов Д.Р.



$P = 30 \text{ кН}$

Задача S-27.14.

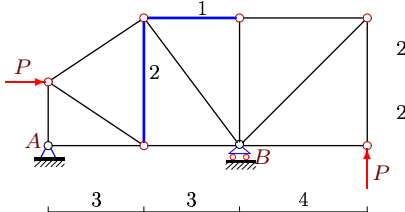
Ковальчук В



$P = 1 \text{ кН}$

Задача S-27.15.

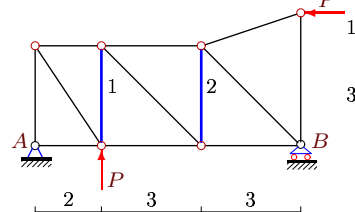
Косенок Д.А.



$P = 6 \text{ кН}$

Задача S-27.16.

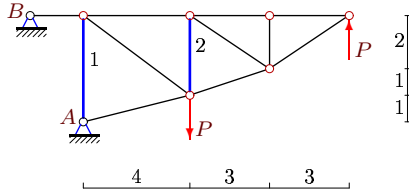
Лавров К.П.



$P = 4 \text{ кН}$

Задача S-27.17.

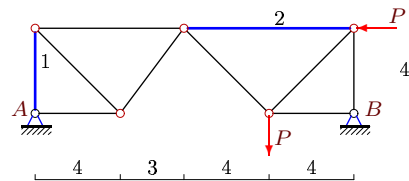
Лукьянов Л.М.



$P = 24 \text{ кН}$

Задача S-27.18.

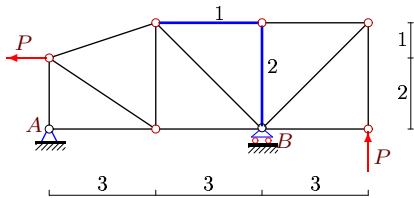
Моргун Е.В.



$P = 15 \text{ кН}$

Задача S-27.19.

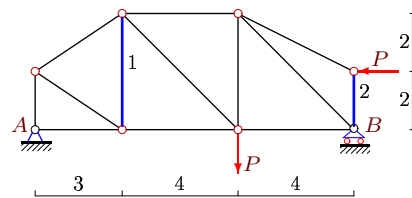
Павлова Е.А.



$P = 6 \text{ кН}$

Задача S-27.20.

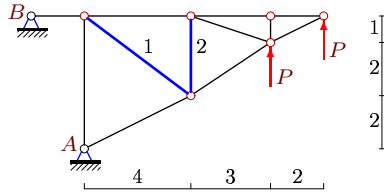
Панфилов К.



$P = 22 \text{ кН}$

Задача S-27.21.

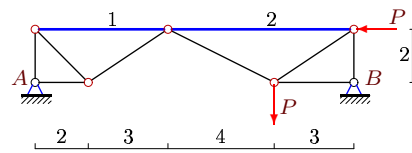
Плетнева Е. А.



$P = 45 \text{ кН}$

Задача S-27.22.

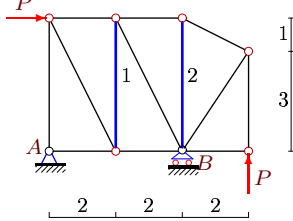
Пономарева А.



$P = 24 \text{ кН}$

Задача S-27.23.

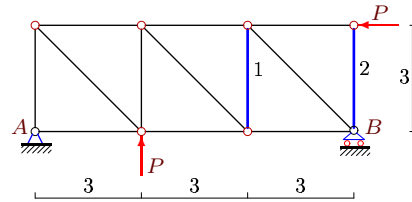
Пузин М. О.



$P = 4 \text{ кН}$

Задача S-27.24.

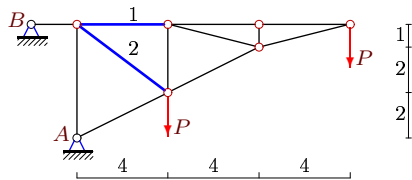
Расолов А.



$P = 3 \text{ кН}$

Задача S-27.25.

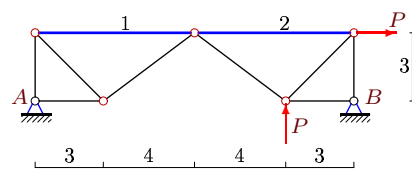
Рябов М.Н.



$P = 15 \text{ кН}$

Задача S-27.26.

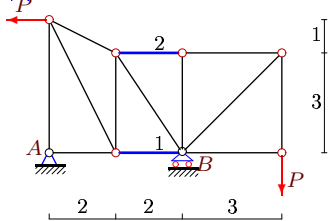
Сатко П. А.



$P = 7 \text{ кН}$

Задача S-27.27.

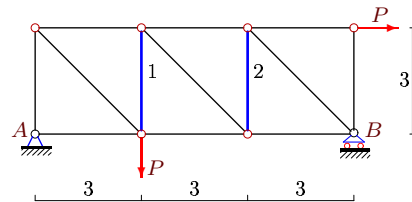
Солдаткин Л.И.



$P = 12 \text{ кН}$

Задача S-27.28.

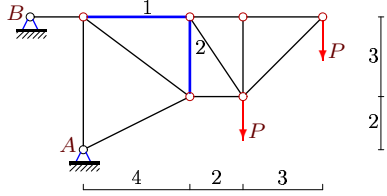
Софроницкий А.П.



$P = 3 \text{ кН}$

Задача S-27.29.

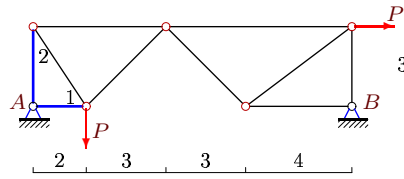
Сохина Н. М.



$P = 3 \text{ кН}$

Задача S-27.30.

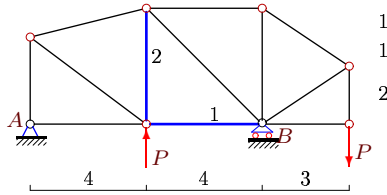
Терлецкий А.С.



$P = 36 \text{ кН}$

Задача S-27.31.

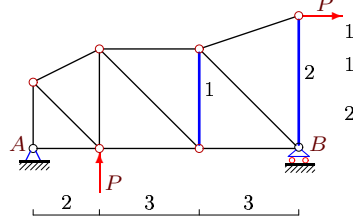
Умрихин А.Ю.



$P = 32 \text{ кН}$

Задача S-27.32.

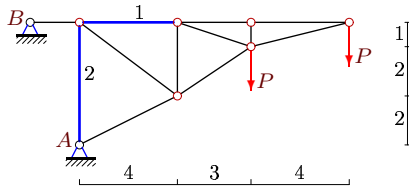
Филиппов А.С.



$P = 12 \text{ кН}$

Задача S-27.33.

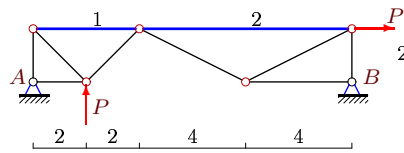
Финогенова Е.М.



$P = 15 \text{ кН}$

Задача S-27.34.

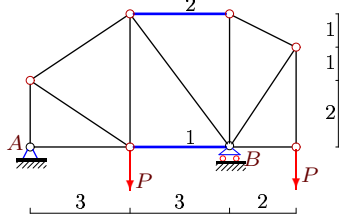
Фоломкин М.А.



$P = 1 \text{ кН}$

Задача S-27.35.

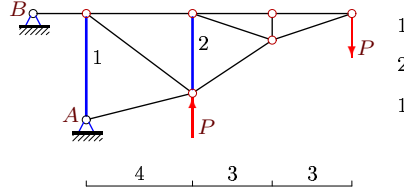
Цымбалюк А.



$P = 24 \text{ кН}$

Задача S-27.36.

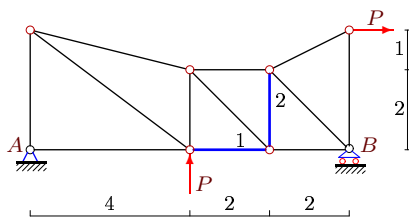
Чайкин В.Ю.



$P = 24 \text{ кН}$

Задача S-27.37.

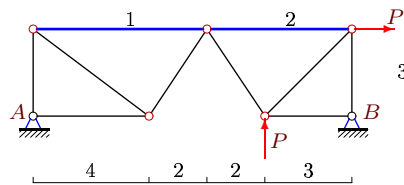
Чумаченко Н. Д.



$P = 8 \text{ кН}$

Задача S-27.38.

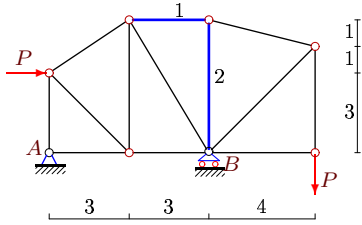
Шаталов А. В.



$P = 11 \text{ кН}$

Задача S-27.39.

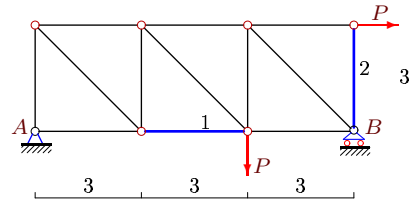
Швидков Д. М.



$P = 30 \text{ кН}$

Задача S-27.40.

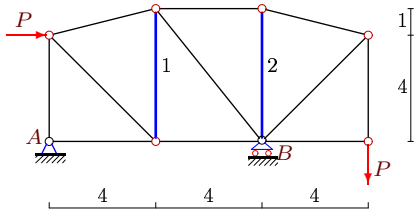
Шмелев Д.О.



$P = 1 \text{ кН}$

Задача S-27.41.

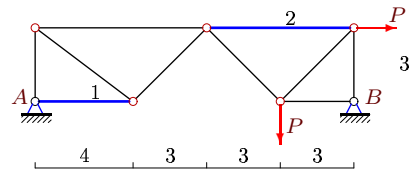
Щербинина А.К.



$P = 5 \text{ кН}$

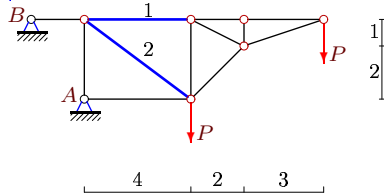
Задача S-27.42.

Щур В.С.



$P = 13 \text{ кН}$

Задача S-27.43.



$P = 3 \text{ кН}$

S-27

Ответы.
Расчет фермы

14-Oct-17

№	X_A	Y_A	X_B	Y_B	S_1	S_2	
1	-13	-6	13	-	-5	6	Алексеев Р.О.
2	23	28	3	-2	-23	-28	Ананьев А.Е.
3	0	5	-	-5	4	-4	Арчаков А.Д.
4	9	6	-	3	-3	-8	Бакленев Н.
5	-12	0	12	-	-16	5	Болтунова В.О.
6	-9	-16	35	-10	9	24	Васильева А. А.
7	-8	-1	-	-7	7	1	Видякин В.Г.
8	4	3	-	1	2	1	Воробьева Д.
9	-26	-12	26	-	-10	1	Гарт Е.А.
10	17	12	-4	1	-17	-15	Гурьева Т.В.
11	0	0	-	-8	0	1	Дронов С.А.
12	9	-2	-	-7	-11	3	Зыков А.
13	-78	-60	78	-	21	-35	Касимов Д.Р.
14	0	0	1	-1	0	0	Ковальчук В
15	-6	2	-	-8	-6	1	Косенок Д.А.
16	4	-1	-	-3	-3	-3	Лавров К.П.
17	-36	0	36	-	-9	8	Лукьянов Л.М.
18	14	8	1	7	-8	-22	Моргун Е.В.
19	6	5	-	-11	-6	0	Павлова Е.А.
20	22	12	-	10	-6	-11	Панфилов К.
21	-144	-90	144	-	-30	10	Плетнева Е. А.
22	25	10	-1	14	-10	-45	Пономарева А.
23	-4	-2	-	-2	2	1	Пузин М. О.
24	3	-1	-	-2	-2	0	Рассолов А.
25	48	30	-48	-	40	10	Рябов М.Н.
26	-7	-3	0	-4	3	11	Сапко П. А.
27	12	3	-	9	-14	12	Солдаткин Л.И.
28	-3	1	-	2	2	2	Софроницкий А.П.
29	9	6	-9	-	7	-6	Сохина Н. М.
30	-1	21	-35	15	1	-21	Терлецкий А.С.
31	0	-28	-	28	-28	-11	Умрихин А.Ю
32	-12	-15	-	3	3	-4	Филиппов А.С.
33	54	30	-54	-	50	-3	Финогенова Е.М.
34	-1	-1	0	0	1	1	Фоломкин М.А.
35	0	4	-	44	3	12	Цымбалюк А.
36	36	0	-36	-	9	8	Чайкин В.Ю.
37	-8	-7	-	-1	-6	-1	Чумаченко Н. Д.
38	-12	-6	1	-5	8	16	Шаталов А. В.
39	-30	-35	-	65	24	-6	Швыдков Д. М.
40	-1	0	-	1	1	0	Шмелев Д.О.
41	-5	-5	-	10	5	-1	Щербинина А.К.
42	0	0	-13	13	0	0	Щур В.С.
43	13	6	-13	-	5	10	

S-27 файл 27sd1-AnsA