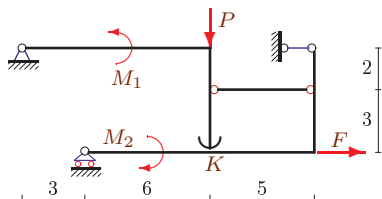


Система с односторонней связью

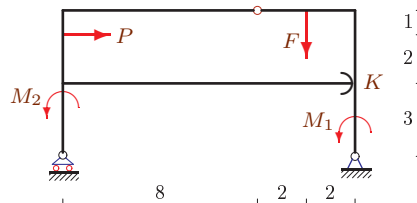
Рама, состоящая из двух частей, содержит одностороннюю связь (гладкая опора в точке K). Размеры на рисунке даны в метрах. Для каких значений силы F система находится в положении равновесия?

Задача S-37.1. Доманов Евгений



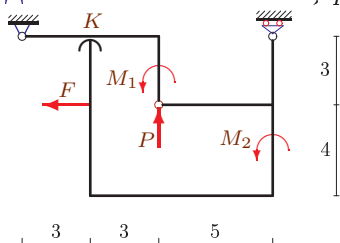
$$P = 5 \text{ кН}, M_1 = M_2 = 32 \text{ кНм}.$$

Задача S-37.2. Кудинова Юлия



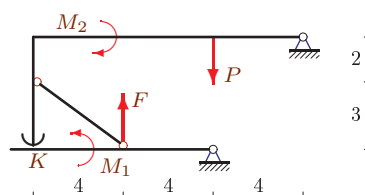
$$P = 4 \text{ кН}, M_1 = 5 \text{ кНм}, M_2 = 10 \text{ кНм}.$$

Задача S-37.3. Мацаренко Марк



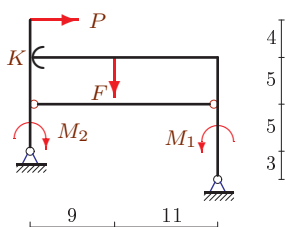
$$P = 18 \text{ кН}, M_1 = 48 \text{ кНм}, M_2 = 40 \text{ кНм}.$$

Задача S-37.4. Солодовников Вячеслав



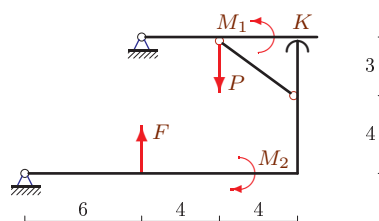
$$P = 11 \text{ кН}, M_1 = 3 \text{ кНм}, M_2 = 11 \text{ кНм}.$$

Задача S-37.5. Сулименко Данил



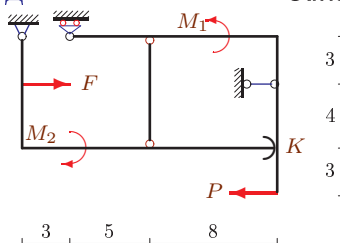
$$P = 55 \text{ кН}, M_1 = 24 \text{ кНм}, M_2 = 15 \text{ кНм}.$$

Задача S-37.6. Брагина Надежда



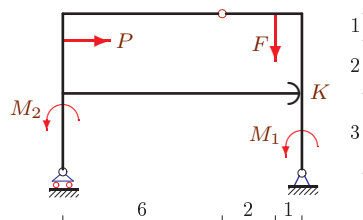
$$P = 9 \text{ кН}, M_1 = 12 \text{ кНм}, M_2 = 58 \text{ кНм}.$$

Задача S-37.7. Заломин Роман



$$P = 15 \text{ кН}, M_1 = 25 \text{ кНм}, M_2 = 40 \text{ кНм}.$$

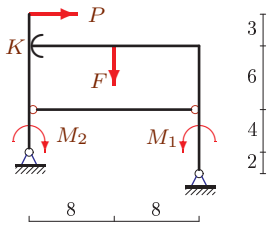
Задача S-37.8. Фролов И.А.



$$P = 2 \text{ кН}, M_1 = 3 \text{ кНм}, M_2 = 6 \text{ кНм}.$$

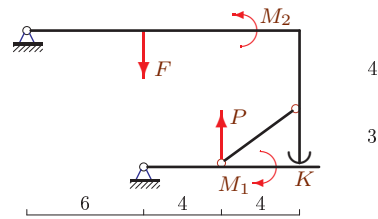
Задача S-37.9.

Шагина Юлия



$P = 16 \text{ кН}, M_1 = 12 \text{ кНм}, M_2 = 8 \text{ кНм}.$

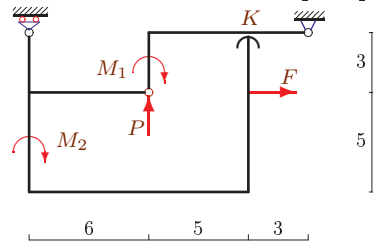
Задача S-37.10. *Хромов Иннокентий*



$P = 9 \text{ кН}, M_1 = 6 \text{ кНм}, M_2 = 29 \text{ кНм}.$

Задача S-37.11.

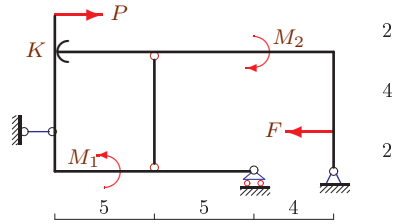
Прохорский Глеб



$P = 8 \text{ кН}, M_1 = 28 \text{ кНм}, M_2 = 21 \text{ кНм}.$

Задача S-37.12.

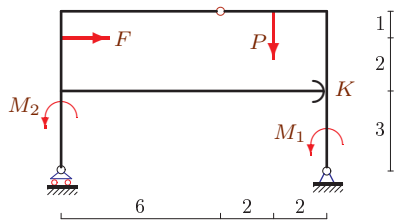
Власов Олег



$P = 10 \text{ кН}, M_1 = 15 \text{ кНм}, M_2 = 27 \text{ кНм}.$

Задача S-37.13.

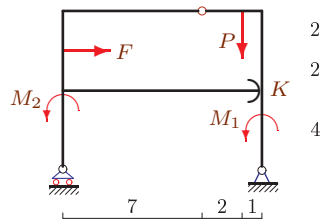
Гузенко Оля



$P = 10 \text{ кН}, M_1 = 2 \text{ кНм}, M_2 = 3 \text{ кНм}.$

Задача S-37.14.

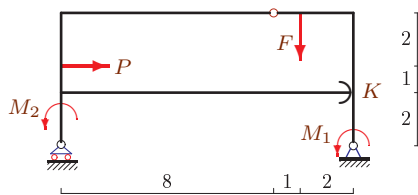
Агаева Ай



$P = 62 \text{ кН}, M_1 = 15 \text{ кНм}, M_2 = 35 \text{ кНм}.$

Задача S-37.15.

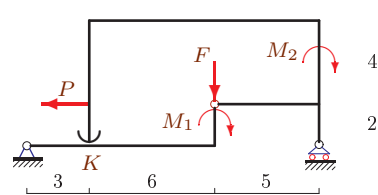
Игнатенко Михаил



$P = 16 \text{ кН}, M_1 = 9 \text{ кНм}, M_2 = 24 \text{ кНм}.$

Задача S-37.16.

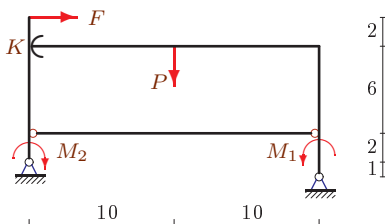
Никишина Настя



$P = 36 \text{ кН}, M_1 = 81 \text{ кНм}, M_2 = 45 \text{ кНм}.$

Задача S-37.17.

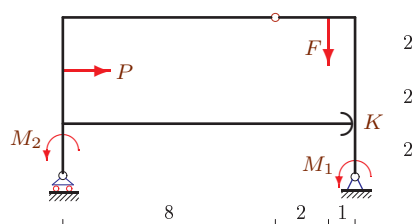
Танюков Валентин



$P = 30 \text{ кН}, M_1 = 9 \text{ кНм}, M_2 = 6 \text{ кНм}.$

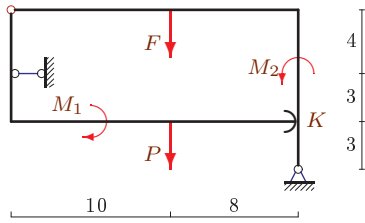
Задача S-37.18.

Любчик Владислав



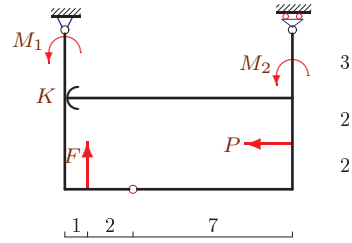
$P = 8 \text{ кН}, M_1 = 9 \text{ кНм}, M_2 = 24 \text{ кНм}.$

Задача S-37.19. Коклин Александр



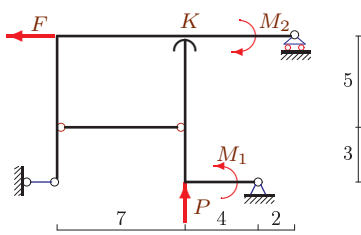
$P = 16 \text{ кН}, M_1 = 14 \text{ кНм}, M_2 = 35 \text{ кНм}.$

Задача S-37.20. Бабак Александр



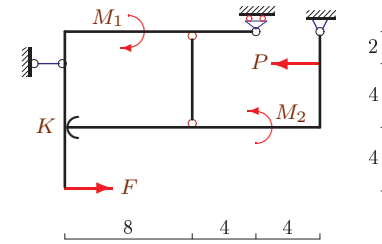
$P = 7 \text{ кН}, M_1 = 12 \text{ кНм}, M_2 = 28 \text{ кНм}.$

Задача S-37.21. Соколов Никита



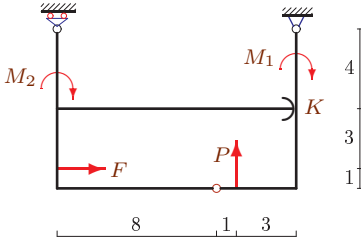
$P = 8 \text{ кН}, M_1 = M_2 = 21 \text{ кНм}.$

Задача S-37.22. Пешков Алексей



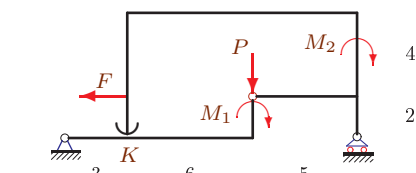
$P = 16 \text{ кН}, M_1 = 3 \text{ кНм}, M_2 = 6 \text{ кНм}.$

Задача S-37.23. Антонова Вера



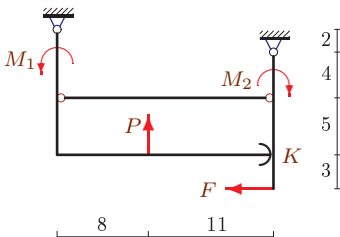
$P = 17 \text{ кН}, M_1 = 3 \text{ кНм}, M_2 = 6 \text{ кНм}.$

Задача S-37.24. Загородний Константин



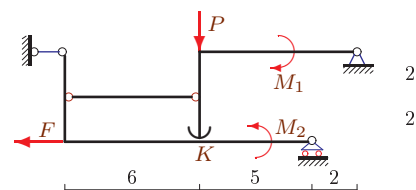
$P = 27 \text{ кН}, M_1 = 9 \text{ кНм}, M_2 = 5 \text{ кНм}.$

Задача S-37.25.



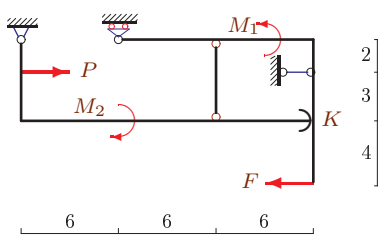
$P = 18 \text{ кН}, M_1 = 9 \text{ кНм}, M_2 = 6 \text{ кНм}.$

Задача S-37.26.



$P = 4 \text{ кН}, M_1 = M_2 = 33 \text{ кНм}.$

Задача S-37.27.



$P = 7 \text{ кН}, M_1 = 3 \text{ кНм}, M_2 = 6 \text{ кНм}.$

Ответы.**Система с односторонней связью**

15.03.2014

№	F	
1	$F < 9$ кН	Доманов Евгений
2	$F < 13$ кН	Кудинова Юлия
3	$F < 9$ кН	Мацаренко Марк
4	$F > 3$ кН	Солодовников Вячеслав
5	$F < 112$ кН	Сулименко Данил
6	$F < 29$ кН	Брагина Надежда
7	$F < 56$ кН	Заломин Роман
8	$F < 13$ кН	Фролов И.А.
9	$F < 39$ кН	Шпагина Юля
10	$F < 29$ кН	Хромов Иннокентий
11	$F < 3$ кН	Прохорский Глеб
12	$F < 54$ кН	Власов Олег
13	$F > 3$ кН	Гузенко Оля
14	$F > 7$ кН	Агаева Ай
15	$F < 46$ кН	Игнатенко Михаил
16	$F > 8$ кН	Никишина Настя
17	$F > 20$ кН	Танюков Валентин
18	$F < 54$ кН	Любчик Владислав
19	$F > 14$ кН	Коклин Александр
20	$F < 55$ кН	Бабак Александр
21	$F < 4$ кН	Соколов Никита
22	$F > 2$ кН	Пешков Алексей
23	$F > 6$ кН	Антонова Вера
24	$F < 6$ кН	Загородний Константин
25	$F > 8$ кН	
26	$F < 7$ кН	
27	$F > 1$ кН	

S-37 файл o37sdsA