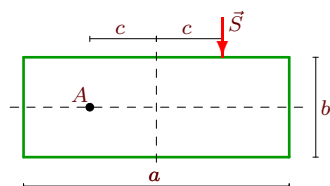


Теория удара

К плоскому однородному телу приложен ударный импульс S . Найти скорость точки A после удара.

Задача D-40.1.

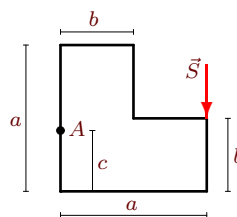
2



$m = 1$ кг, $a = 8$ см, $b = 3$ см, $c = 2$ см,
 $S = 73$ кг см/с.

Задача D-40.2.

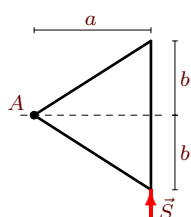
2



$m = 3$ кг, $a = 6$ см, $b = 3$ см,
 $c = 2.5$ см, $S = 198$ кг см/с.

Задача D-40.3.

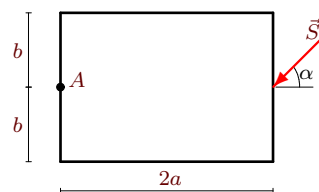
2



$m = 3$ кг, $a = 4$ см, $b = 4$ см,
 $S = 576$ кг см/с.

Задача D-40.4.

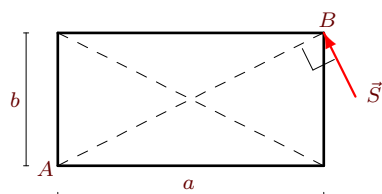
2



$m = 3$ кг, $a = 6$ см, $b = a\sqrt{2}/2$,
 $\alpha = \pi/5$, $S = 21$ кг см/с.

Задача D-40.5.

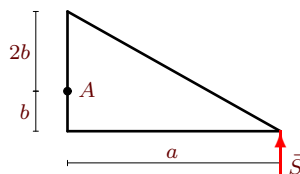
2



$m = 5$ кг, $a = 12$ см, $b = 6$ см,
 $\vec{S} \perp AB$, $S = 40$ кг см/с.

Задача D-40.6.

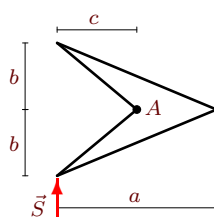
2



$m = 2$ кг, $a = 7$ см, $b = 2$ см,
 $S = 170$ кг см/с.

Задача D-40.7.

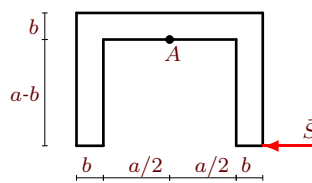
2



$m = 2$ кг, $a = 5$ см, $b = 1$ см,
 $c = 2$ см, $S = 88$ кг см/с.

Задача D-40.8.

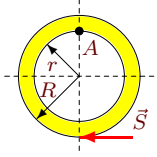
2



$m = 1$ кг, $a = 4$ см, $b = 2$ см,
 $S = 284$ кг см/с.

Задача D-40.9.

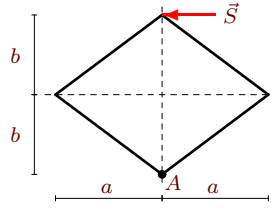
2



$m = 1$ кг, $R = 9$ см, $r = 7$ см,
 $S = 260$ кг см/с.

Задача D-40.10.

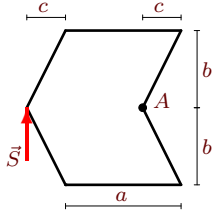
2



$m = 1$ кг, $a = 9$ см, $b = 6$ см,
 $S = 117$ кг см/с.

Задача D-40.11.

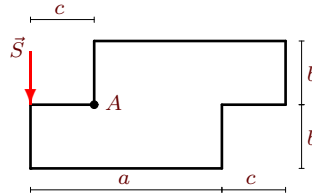
2



$m = 5$ кг, $a = 6$ см, $b = 4$ см,
 $c = 2$ см, $S = 1040$ кг см/с.

Задача D-40.12.

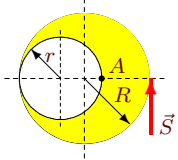
2



$m = 3$ кг, $a = 6$ см, $b = 2$ см,
 $c = 2$ см, $S = 384$ кг см/с.

Задача D-40.13.

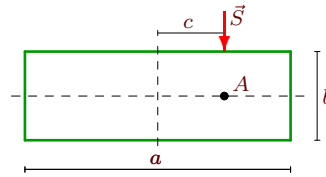
2



$m = 2$ кг, $R = 3$ см, $r = 2$ см,
 $S = 1012$ кг см/с.

Задача D-40.14.

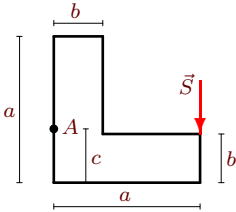
2



$m = 2$ кг, $a = 12$ см, $b = 4$ см, $c = 3$ см,
 $S = 640$ кг см/с.

Задача D-40.15.

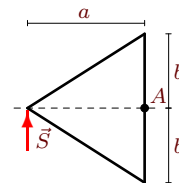
2



$m = 3$ кг, $a = 15$ см, $b = 5$ см,
 $c = 5.5$ см, $S = 1302$ кг см/с.

Задача D-40.16.

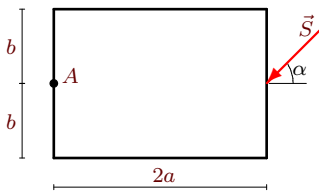
2



$m = 3$ кг, $a = 3$ см, $b = 3$ см,
 $S = 216$ кг см/с.

Задача D-40.17.

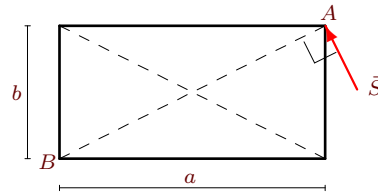
2



$m = 3$ кг, $a = 4$ см, $b = a\sqrt{2}/2$,
 $\alpha = \pi/7$, $S = 24$ кг см/с.

Задача D-40.18.

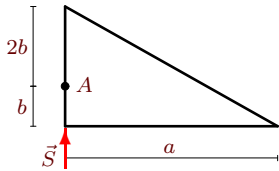
2



$m = 3$ кг, $a = 10$ см, $b = 5$ см,
 $\vec{S} \perp AB$, $S = 6$ кг см/с.

Задача D-40.19.

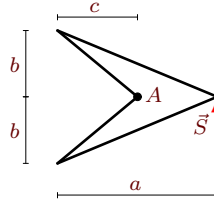
2



$m = 1$ кг, $a = 7$ см, $b = 2$ см,
 $S = 170$ кг см/с.

Задача D-40.20.

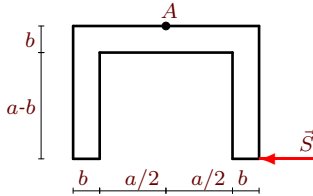
2



$m = 1$ кг, $a = 6$ см, $b = 1$ см,
 $c = 2$ см, $S = 31$ кг см/с.

Задача D-40.21.

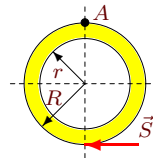
2



$m = 1$ кг, $a = 6$ см, $b = 1$ см,
 $S = 910$ кг см/с.

Задача D-40.22.

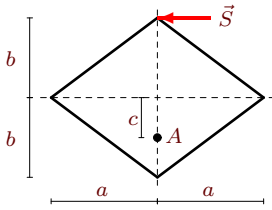
2



$m = 2$ кг, $R = 5$ см, $r = 3$ см,
 $S = 68$ кг см/с.

Задача D-40.23.

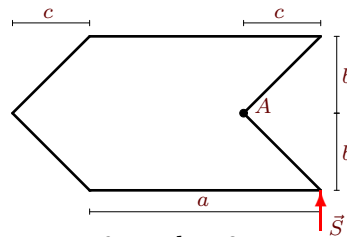
2



$m = 3$ кг, $a = 7$ см, $b = 4$ см,
 $c = 2$ см, $S = 390$ кг см/с.

Задача D-40.24.

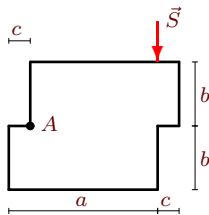
2



$m = 4$ кг, $a = 6$ см, $b = 2$ см,
 $c = 2$ см, $S = 448$ кг см/с.

Задача D-40.25.

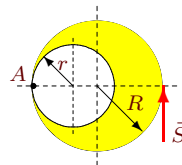
2



$m = 4$ кг, $a = 7$ см, $b = 3$ см,
 $c = 1$ см, $S = 704$ кг см/с.

Задача D-40.26.

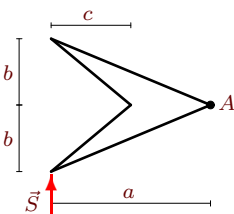
2



$m = 1$ кг, $R = 4$ см, $r = 2$ см,
 $S = 592$ кг см/с.

Задача D-40.27.

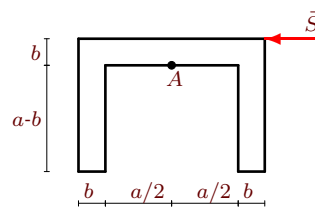
2



$m = 2$ кг, $a = 6$ см, $b = 2$ см,
 $c = 1$ см, $S = 172$ кг см/с.

Задача D-40.28.

2



$m = 1$ кг, $a = 5$ см, $b = 2$ см,
 $S = 399$ кг см/с.

D-40 Ответы.
Теория удара

14.04.2013

| № | v_A | v_C | ω | J |
|----|-------|-------|----------|--------|
| | см/с | | | |
| 1 | 25 | 73.0 | 24.00 | 6.08 |
| 2 | 39 | 66.0 | 42.00 | 16.50 |
| 3 | 0 | 192.0 | 72.00 | 10.67 |
| 4 | 7 | 7.0 | 1.37 | 54.00 |
| 5 | 16 | 8.0 | 3.58 | 75.00 |
| 6 | 111 | 85.0 | 84.00 | 9.44 |
| 7 | 72 | 44.0 | 84.00 | 2.44 |
| 8 | 312 | 284.0 | 84.00 | 7.89 |
| 9 | 8 | 260.0 | 36.00 | 65.00 |
| 10 | 99 | 117.0 | 36.00 | 19.50 |
| 11 | 16 | 208.0 | 96.00 | 43.33 |
| 12 | 320 | 128.0 | 96.00 | 16.00 |
| 13 | 550 | 506.0 | 220.00 | 10.12 |
| 14 | 536 | 320.0 | 72.00 | 26.67 |
| 15 | 193 | 434.0 | 114.00 | 108.50 |
| 16 | 0 | 72.0 | 72.00 | 6.00 |
| 17 | 8 | 8.0 | 1.74 | 24.00 |
| 18 | 8 | 2.0 | 1.07 | 31.25 |
| 19 | 366 | 170.0 | 84.00 | 4.72 |
| 20 | 9 | 31.0 | 60.00 | 1.72 |
| 21 | 312 | 910.0 | 276.00 | 12.64 |
| 22 | 16 | 34.0 | 10.00 | 34.00 |
| 23 | 34 | 130.0 | 48.00 | 32.50 |
| 24 | 304 | 112.0 | 96.00 | 18.67 |
| 25 | 40 | 176.0 | 72.00 | 29.33 |
| 26 | 528 | 592.0 | 240.00 | 8.22 |
| 27 | 222 | 86.0 | 84.00 | 4.78 |
| 28 | 399 | 399.0 | 72.00 | 11.08 |

D-40 файл о40d2B